

## COSTO DE LA ELECTRICIDAD - REGIÓN BAJÍO - DICIEMBRE 2011

### TARIFA OM (ORDINARIA EN MEDIA TENSIÓN)

**\$1.3740 kWh**

El costo del kilowatt-hora tuvo un AUMENTO con respecto al mes anterior de:

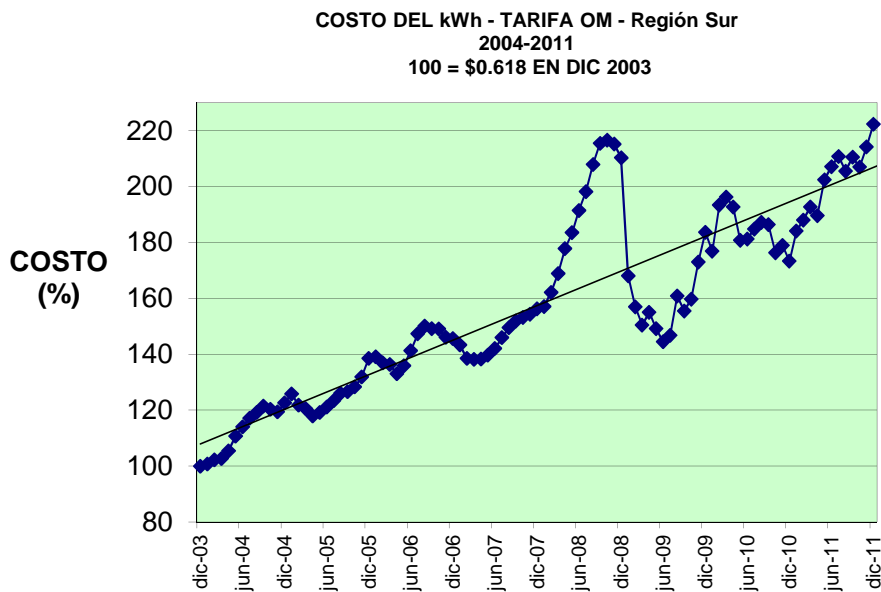
3.7764 %

El costo del kilowatt-hora tuvo un aumento con respecto al mismo mes del año anterior de:

28.2913 %

Aumento en 2011.

28.2913 %



### TARIFA DAC (DOMÉSTICA ALTO CONSUMO)

**\$3.4490 kWh**

El costo del kilowatt-hora tuvo un AUMENTO con respecto al mes anterior de:

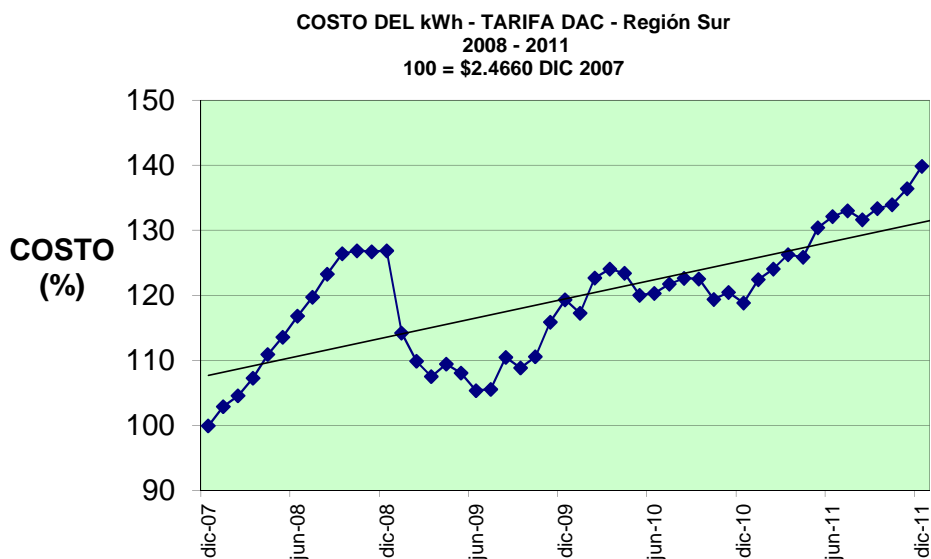
2.5268 %

El costo del kilowatt-hora tuvo un aumento con respecto al mismo mes del año anterior de:

17.6731 %

Aumento en 2011.

17.6731 %



**TARIFA HM (HORARIA EN MEDIA TENSIÓN - BASE)**

**\$1.0335 kWh**

El costo del kilowatt-hora tuvo un AUMENTO con respecto al mes anterior de:

4.7006 %

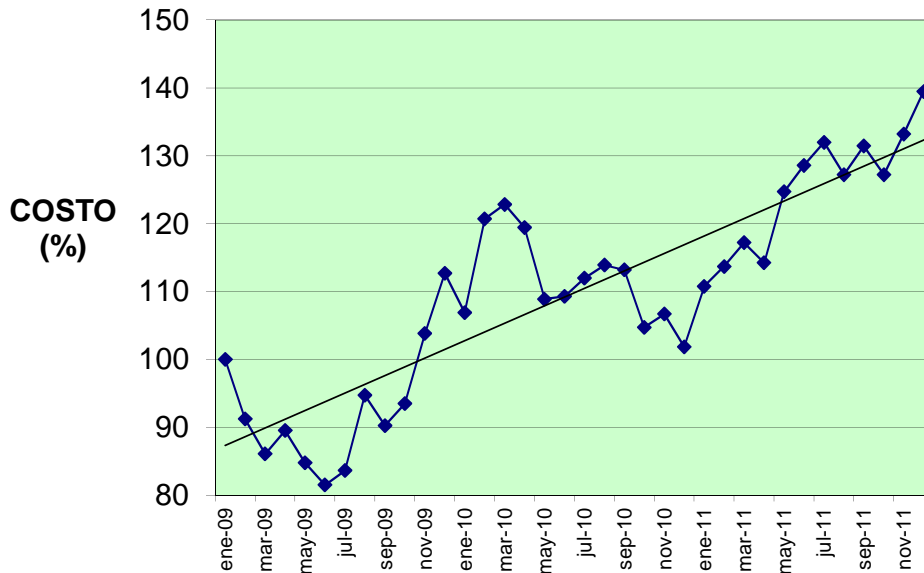
El costo del kilowatt-hora tuvo un aumento con respecto al mismo mes del año anterior de:

36.9237 %

**Aumento en 2011.**

**36.9237 %**

**COSTO DEL kWh - TARIFA HM BASE - Región Sur  
2009 -2011  
100 = \$0.7409 EN ENERO 2009**



**TARIFA HM (HORARIA MEDIA TENSIÓN - PUNTA)**

**\$2.0609 kWh**

El costo del kilowatt-hora tuvo un AUMENTO con respecto al mes anterior de:

2.9112 %

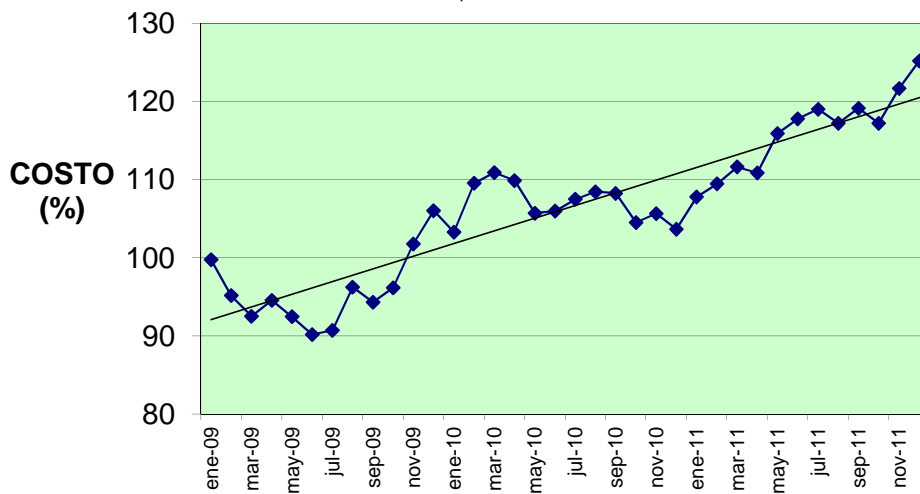
El costo del kilowatt-hora tuvo un aumento con respecto al mismo mes del año anterior de:

20.7889 %

**Aumento en 2011.**

**20.7889 %**

**COSTO DEL kWh - TARIFA HM PUNTA - Región Sur  
2009 - 2011  
100 = \$1.6419 EN ENERO 2009**



**TARIFA HSL (HORARIA SUBTRANSMISIÓN LARGA UTILIZACIÓN - INTERMEDIA)**

El costo del kilowatt-hora tuvo un AUMENTO con respecto al mes anterior de:

**\$1.1605 kWh**

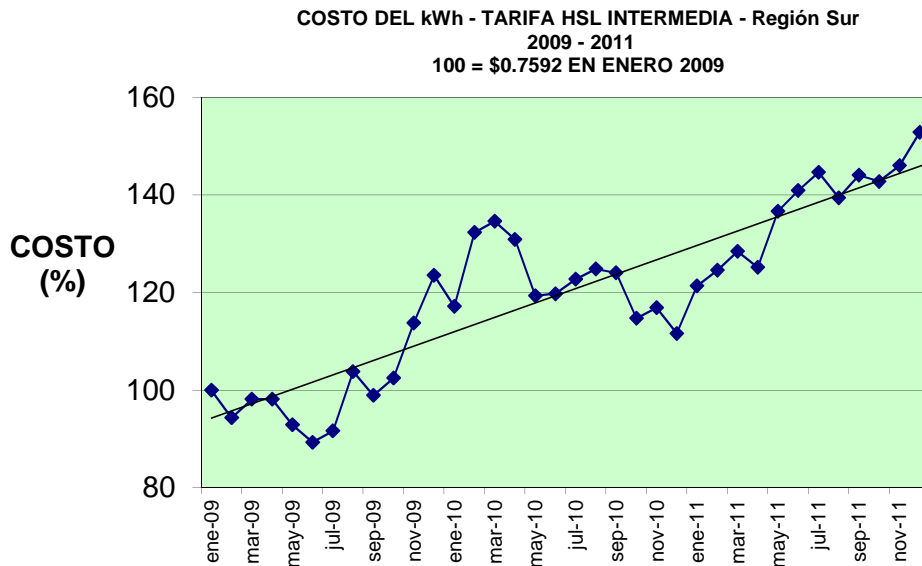
4.7005 %

El costo del kilowatt-hora tuvo un aumento con respecto al mismo mes del año anterior de:

36.9322 %

**Aumento en 2011.**

36.9322 %



**TARIFA HSL (HORARIA SUBTRANSMISIÓN LARGA UTILIZACIÓN - PUNTA)**

El costo del kilowatt-hora tuvo un AUMENTO con respecto al mes anterior de:

**\$1.7207 kWh**

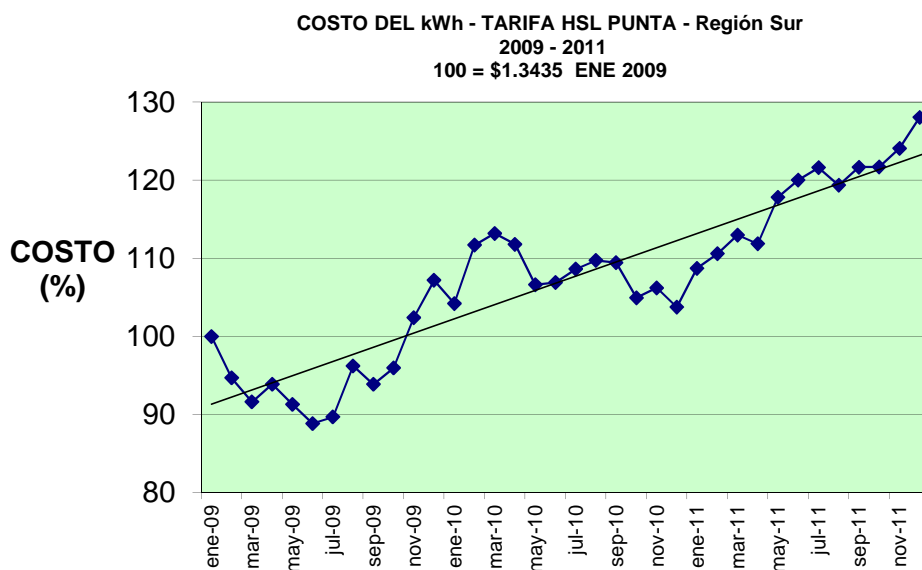
3.2090 %

El costo del kilowatt-hora tuvo un aumento con respecto al mismo mes del año anterior de:

23.4450 %

**Aumento en 2011.**

23.4450 %



**TARIFA HT (HORARIA TRANSMISIÓN - INTERMEDIA)**

El costo del kilowatt-hora tuvo un AUMENTO con respecto al mes anterior de:

**\$1.0915 kWh**

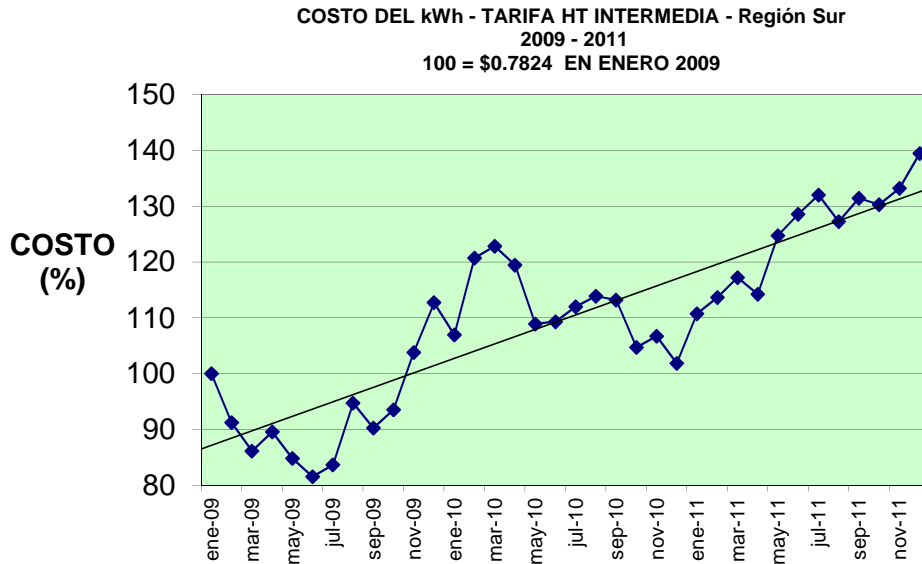
**4.7002 %**

El costo del kilowatt-hora tuvo un aumento con respecto al mismo mes del año anterior de:

**36.9339 %**

**Aumento en 2011.**

**36.9339 %**



**TARIFA HT (HORARIA TRANSMISIÓN - PUNTA)**

El costo del kilowatt-hora tuvo un AUMENTO con respecto al mes anterior de:

**\$2.3198 kWh**

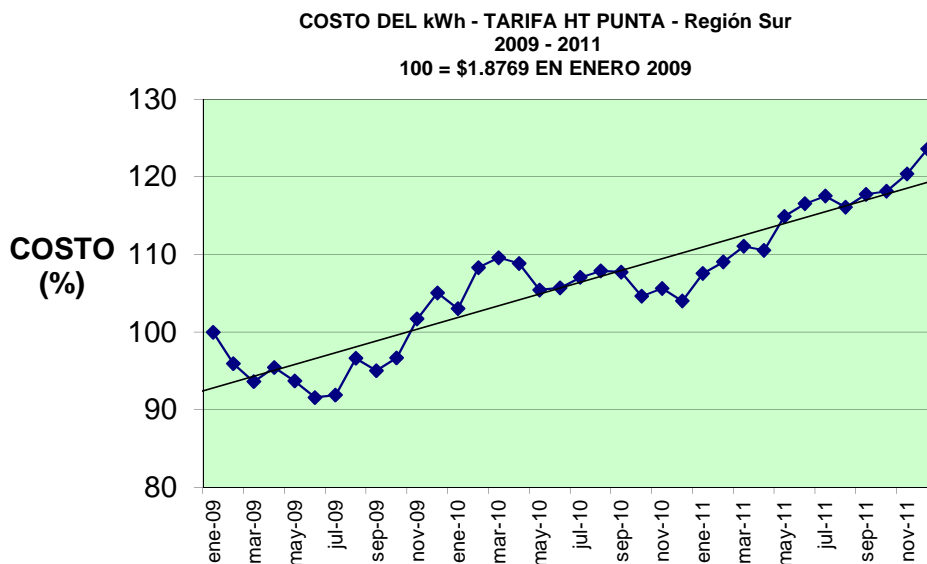
**2.6687 %**

El costo del kilowatt-hora tuvo un aumento con respecto al mismo mes del año anterior de:

**18.8179 %**

**Aumento en 2011.**

**18.8179 %**



**NOTAS IMPORTANTES**

1.- El costo de la electricidad depende en gran medida del precio internacional de los combustibles, pero finalmente la Secretaría de Hacienda es quien pone el precio final a los datos que mensualmente le presenta la CFE, lo que explica las diferencias de aumentos entre tarifas.

2.- Los datos aquí mostrados son públicos y cada día 1 del mes se actualizan en <http://www.cfe.gob.mx>