

COSTO DE LA ELECTRICIDAD - REGIÓN BAJÍO - SEPTIEMBRE 2013

TARIFA OM (ORDINARIA EN MEDIA TENSIÓN)

\$1.3280 kWh

El costo del kilowatt-hora tuvo un CAMBIO con respecto al mes anterior de:

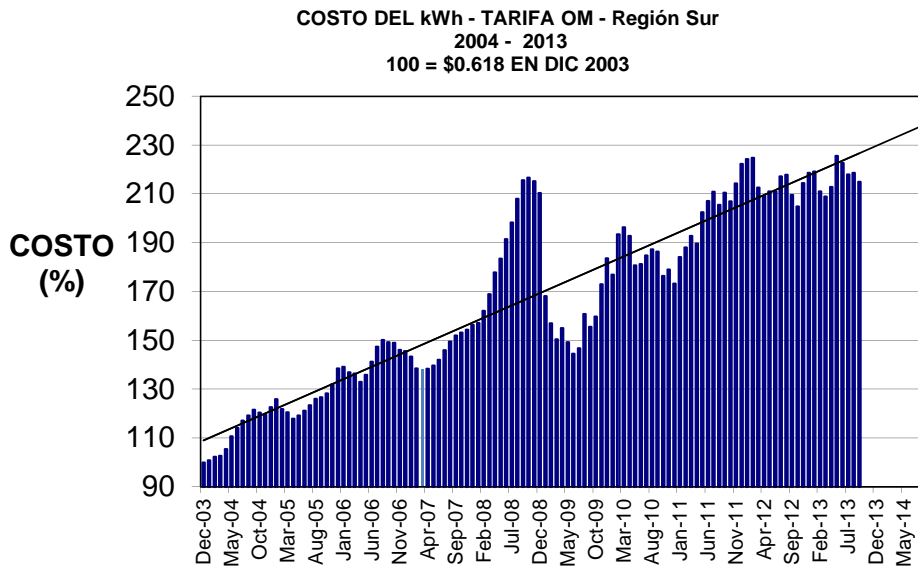
-1.7024 %

El costo del kilowatt-hora tuvo un CAMBIO con respecto al mismo mes del año anterior de:

2.5483 %

Cambio en 2013.

-1.7024 %



TARIFA DAC (DOMÉSTICA ALTO CONSUMO)

\$3.3980 kWh

El costo del kilowatt-hora tuvo un CAMBIO con respecto al mes anterior de:

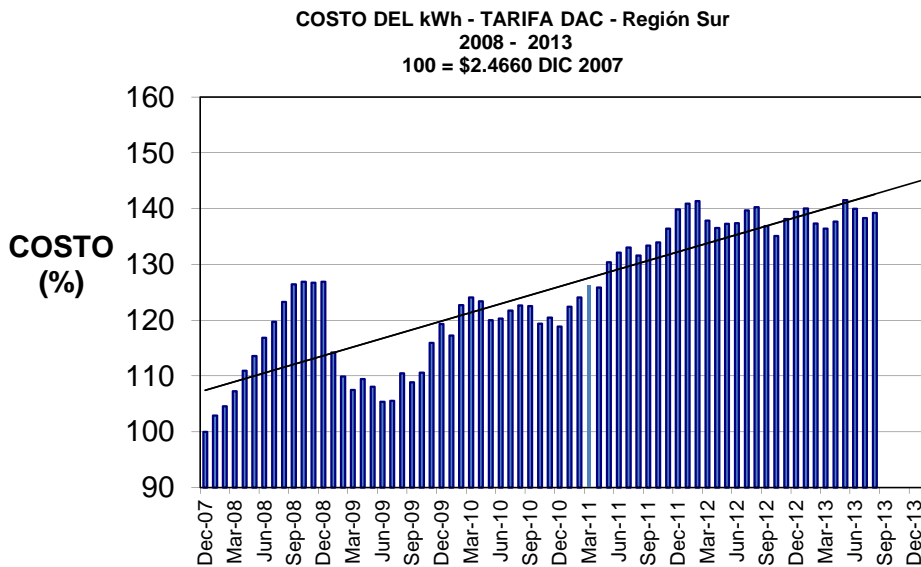
-1.0483 %

El costo del kilowatt-hora tuvo un CAMBIO con respecto al mismo mes del año anterior de:

0.6517 %

Cambio en 2013.

-1.1922 %



TARIFA HM (HORARIA EN MEDIA TENSIÓN - BASE)

\$0.9799 kWh

El costo del kilowatt-hora tuvo un CAMBIO con respecto al mes anterior de:

-2.1763 %

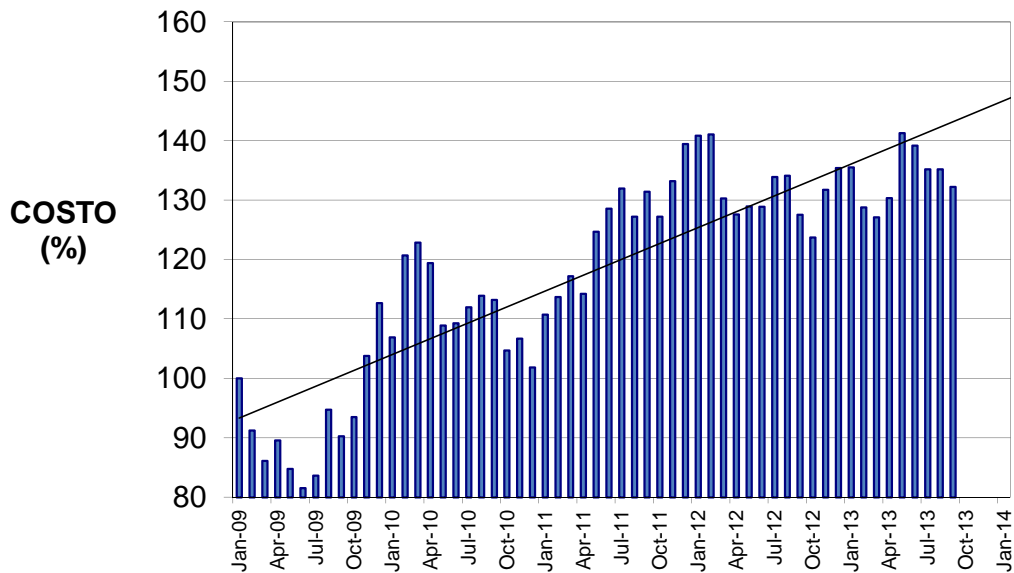
El costo del kilowatt-hora tuvo un CAMBIO con respecto al mismo mes del año anterior de:

3.6712 %

Cambio en 2013.

-2.3518 %

**COSTO DEL kWh - TARIFA HM BASE - Región Sur
2009 - 2013
100 = \$0.7409 EN ENERO 2009**



TARIFA HM (HORARIA MEDIA TENSIÓN - PUNTA)

\$2.0182 kWh

El costo del kilowatt-hora tuvo un CAMBIO con respecto al mes anterior de:

-1.2284 %

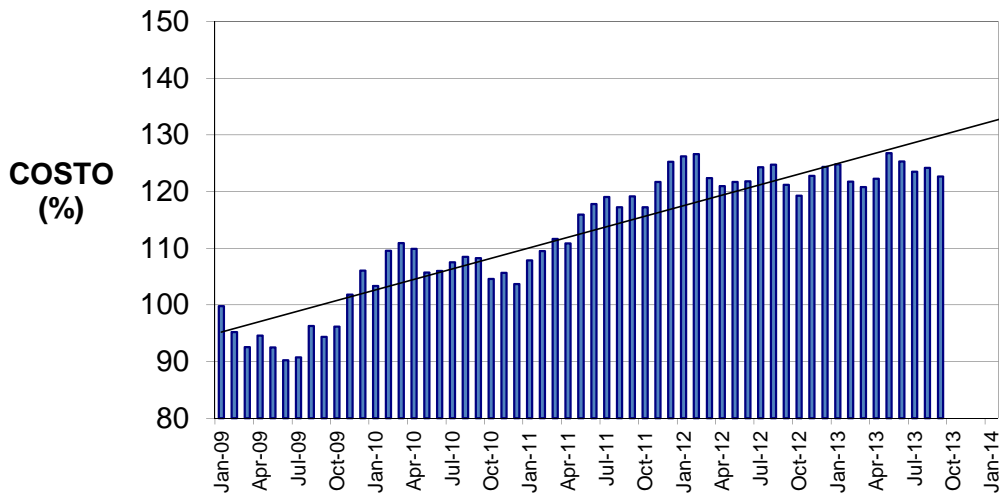
El costo del kilowatt-hora tuvo un CAMBIO con respecto al mismo mes del año anterior de:

1.1883 %

Cambio en 2013.

-1.3684 %

**COSTO DEL kWh - TARIFA HM PUNTA - Región Sur
2009 - 2013
100 = \$1.6419 EN ENERO 2009**



TARIFA HSL (HORARIA SUBTRANSMISIÓN LARGA UTILIZACIÓN - INTERMEDIA)

El costo del kilowatt-hora tuvo un CAMBIO con respecto al mes anterior de:

\$1.1006 kWh

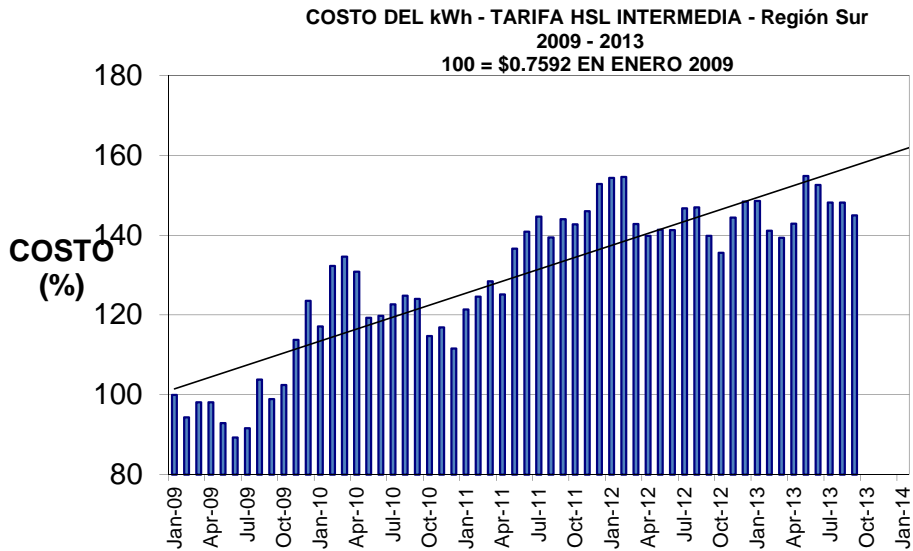
-2.1776 %

El costo del kilowatt-hora tuvo un CAMBIO con respecto al mismo mes del año anterior de:

3.6835 %

Cambio en 2013.

-2.3512 %



TARIFA HSL (HORARIA SUBTRANSMISIÓN LARGA UTILIZACIÓN - PUNTA)

El costo del kilowatt-hora tuvo un CAMBIO con respecto al mes anterior de:

\$1.6769 kWh

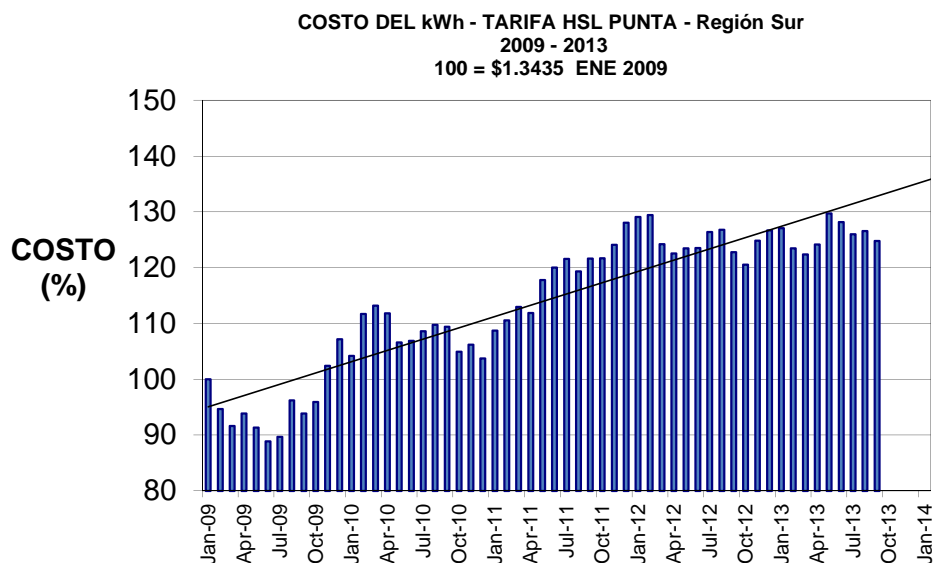
-1.3878 %

El costo del kilowatt-hora tuvo un CAMBIO con respecto al mismo mes del año anterior de:

1.6426 %

Cambio en 2013.

-1.4979 %



TARIFA HT (HORARIA TRANSMISIÓN - INTERMEDIA)

El costo del kilowatt-hora tuvo un CAMBIO con respecto al mes anterior de:

El costo del kilowatt-hora tuvo un CAMBIO con respecto al mismo mes del año anterior de:

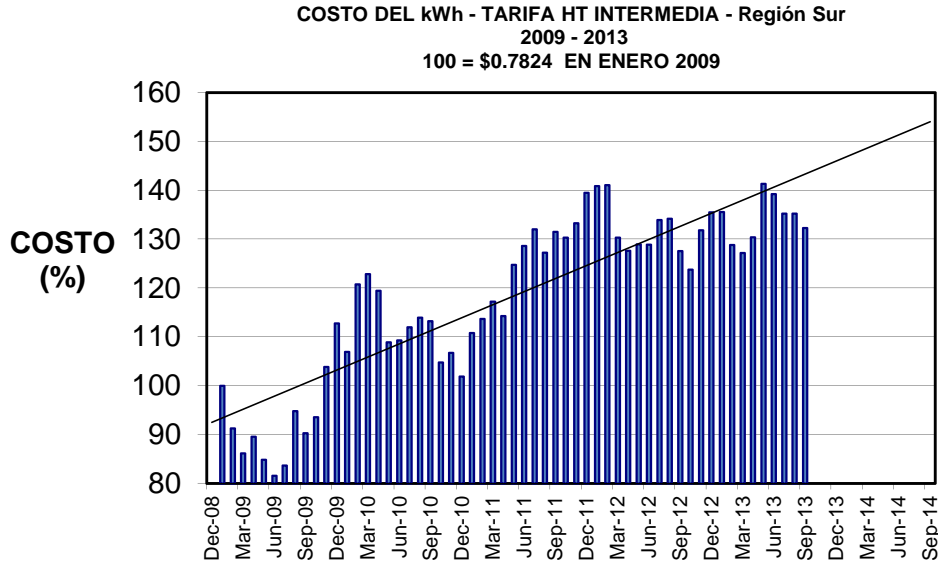
\$1.0350 kWh

-2.1832 %

3.6762 %

Cambio en 2013.

-2.3585 %



TARIFA HT (HORARIA TRANSMISIÓN - PUNTA)

El costo del kilowatt-hora tuvo un CAMBIO con respecto al mes anterior de:

El costo del kilowatt-hora tuvo un CAMBIO con respecto al mismo mes del año anterior de:

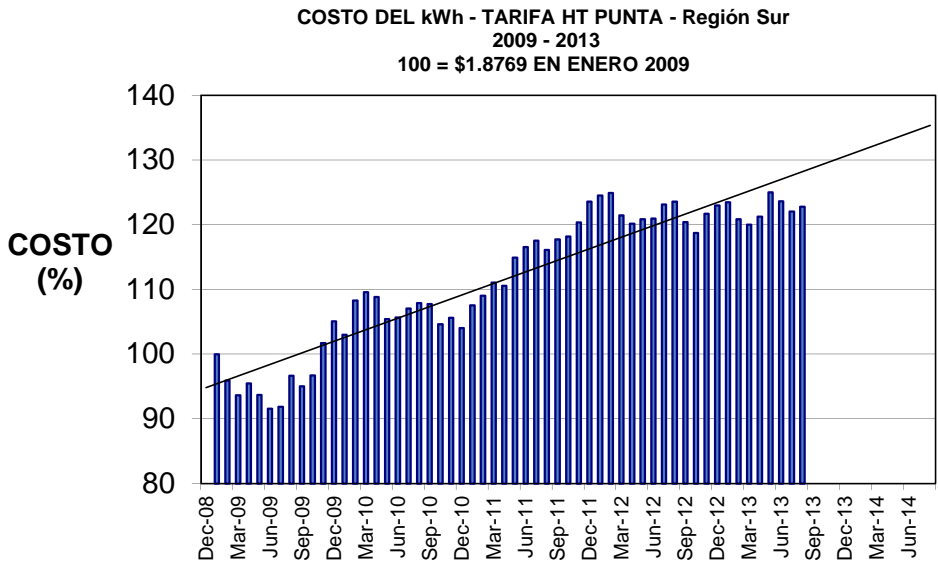
\$2.3048 kWh

0.6287 %

-0.6380 %

Cambio en 2013.

-0.1473 %



NOTAS IMPORTANTES

1.- El costo de la electricidad depende en gran medida del precio internacional de los combustibles, pero finalmente la Secretaría de Hacienda es quien pone el precio final a los datos que mensualmente le presenta la CFE, lo que explica las diferencias de aumentos entre tarifas.

2.- Los datos aquí mostrados son públicos y cada día 1 del mes se actualizan en <http://www.cfe.gob.mx>