

---

---

# EN CONTACTO

VOLUMEN 24 NÚMERO 12 (288)



## Editorial

REPORTE DE ACTIVIDADES CIME LEÓN

Boletín de comunicación de los miembros del Colegio de Ingenieros Mecánicos, Electricistas y Profesionales Afines de León, AC y del Colegio de Ingenieros Mecánicos Electricistas de Aguascalientes, AC.

### RESPONSABLES

Ing. Eduardo Vázquez Ávila  
Presidente XV Consejo Directivo.  
CIMELEON

Ing. Eduardo Llamas Esparza  
Presidente XIV Consejo Directivo CIME-  
AGS

Ing. Roberto Ruelas Gómez  
Editor

Lcc. Andrea Viridiana Alba Verbana  
Composición

### CONTENIDO



**Ing. Eduardo Vázquez Ávila**  
**Presidente XV Consejo Directivo**

---

*Blasco de Garay,*

---

## Enseñanza en la Ingeniería

*Transactions on Industry Applications*

## Ingeniería Mecánica

## Ingeniería Eléctrica

<https://www.stantec.com/en/projects/united-states-projects/r/red-rock-hydroelectric-project>

## Ingeniería Electrónica y Comunicaciones



<https://www.bbc.com/news/uk-scotland-scotland-business-56900762>

## Energías Renovables y Otras Tecnologías



## Mujeres en la Ingeniería y la Ciencia

## Normatividad

(Novena Sección)

DIARIO OFICIAL

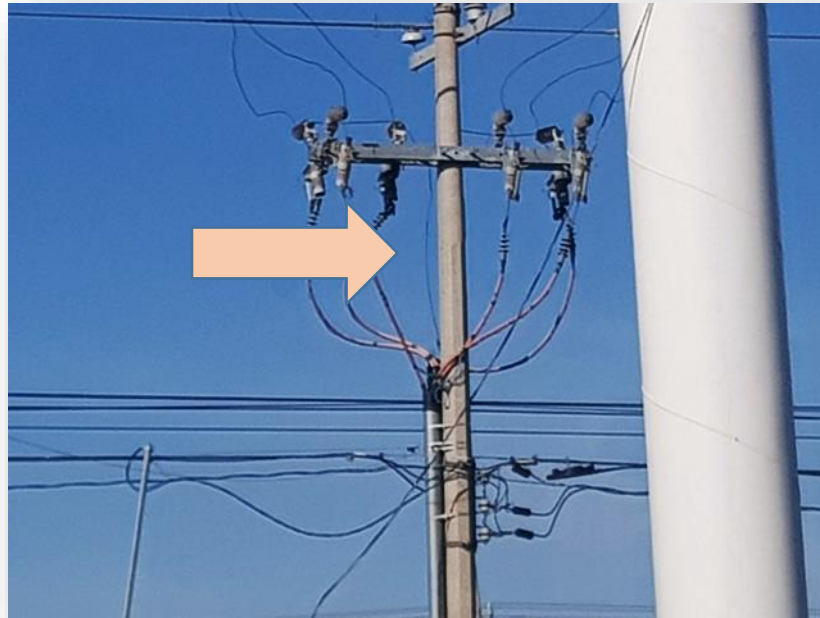
Jueves 29 de diciembre de 2011

- c) Se prohíba a los trabajadores usar alhajas o elementos metálicos durante la ejecución de las actividades;
- d) Se aplique el procedimiento correspondiente a conductores o equipo energizado, antes de efectuar cualquier operación para:
  - 1) Interrumpir el flujo de corriente eléctrica;
  - 2) Verificar con equipo de medición la ausencia de tensión eléctrica en los conductores o equipo eléctrico;
  - 3) Poner a tierra y en cortocircuito los conductores y equipo eléctrico;
  - 4) Aplicar otras medidas preventivas necesarias, como la colocación de candados o avisos, que impidan el restablecimiento de la corriente eléctrica, y
  - 5) Proteger los elementos con tensión situados en las inmediaciones, contra el contacto accidental;
- e) Se mantenga legible la identificación de tableros, gabinetes, interruptores, transformadores, entre otros, así como sus características eléctricas;
- f) Se cuente con las herramientas y equipo de protección personal adecuados a cada tarea, tales como: guantes dieléctricos, estereras y mantas aislantes, en número suficiente y de acuerdo con el potencial eléctrico en el que se va a trabajar;
- g) Se impida desplazar los aparatos eléctricos portátiles mientras estén conectados a la fuente de energía;
- h) Se evite emplear herramientas y aparatos eléctricos portátiles en atmósferas inflamables o explosivas, a menos que cumplan con las especificaciones del equipo a prueba de explosión;

## Noticias Cortas



## Burradas

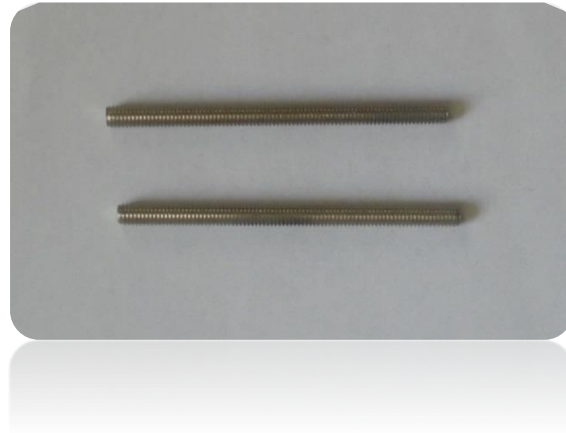


## Acertijos

### Respuesta al acertijo de si existen los factoriales

*entero*

## Nuevo Problema:



## Historia de la Ingeniería



## Calendario de Eventos

---

**“La Ingeniería Mecánica Eléctrica para el Progreso de nuestra Patria”**