

COSTO DE LA ELECTRICIDAD - REGIÓN BAJÍO - DICIEMBRE 2011

TARIFA OM (ORDINARIA EN MEDIA TENSIÓN)

\$1.3740 kWh

El costo del kilowatt-hora tuvo un AUMENTO con respecto al mes anterior de:

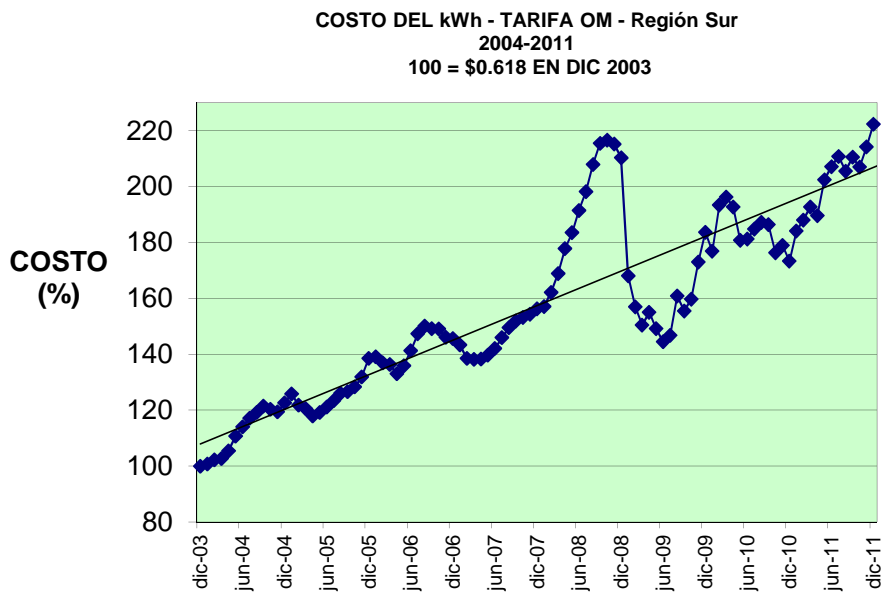
3.7764 %

El costo del kilowatt-hora tuvo un aumento con respecto al mismo mes del año anterior de:

28.2913 %

Aumento en 2011.

28.2913 %



TARIFA DAC (DOMÉSTICA ALTO CONSUMO)

\$3.4490 kWh

El costo del kilowatt-hora tuvo un AUMENTO con respecto al mes anterior de:

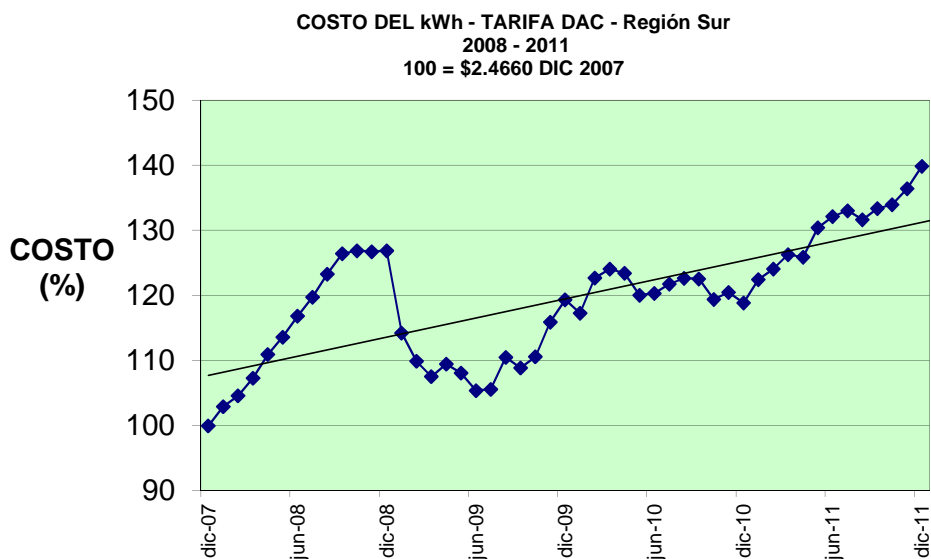
2.5268 %

El costo del kilowatt-hora tuvo un aumento con respecto al mismo mes del año anterior de:

17.6731 %

Aumento en 2011.

17.6731 %



TARIFA HM (HORARIA EN MEDIA TENSIÓN - BASE)

\$1.0335 kWh

El costo del kilowatt-hora tuvo un AUMENTO con respecto al mes anterior de:

4.7006 %

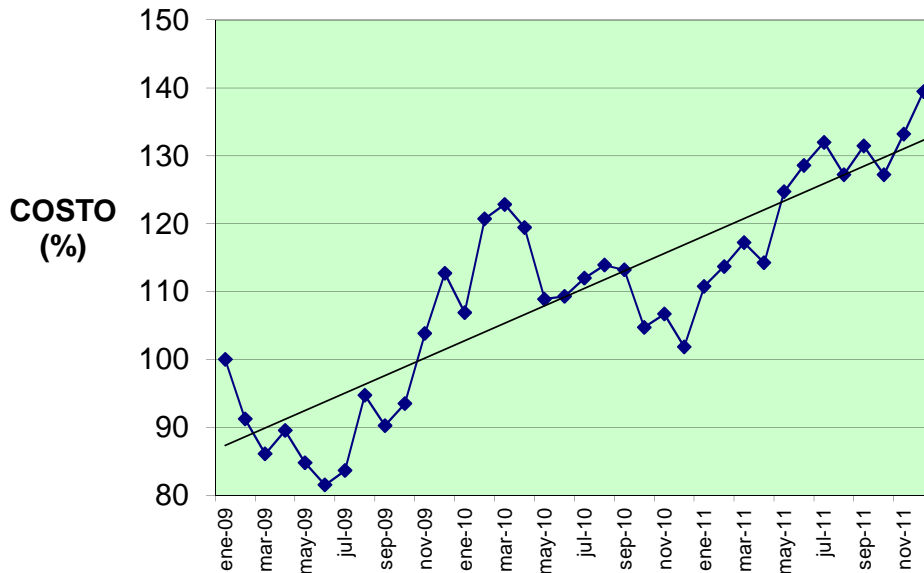
El costo del kilowatt-hora tuvo un aumento con respecto al mismo mes del año anterior de:

36.9237 %

Aumento en 2011.

36.9237 %

**COSTO DEL kWh - TARIFA HM BASE - Región Sur
2009 -2011
100 = \$0.7409 EN ENERO 2009**



TARIFA HM (HORARIA MEDIA TENSIÓN - PUNTA)

\$2.0609 kWh

El costo del kilowatt-hora tuvo un AUMENTO con respecto al mes anterior de:

2.9112 %

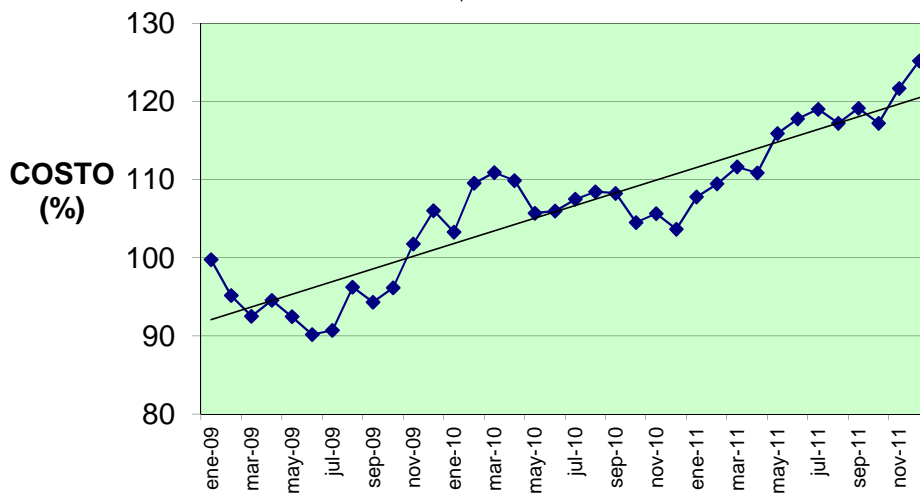
El costo del kilowatt-hora tuvo un aumento con respecto al mismo mes del año anterior de:

20.7889 %

Aumento en 2011.

20.7889 %

**COSTO DEL kWh - TARIFA HM PUNTA - Región Sur
2009 - 2011
100 = \$1.6419 EN ENERO 2009**



TARIFA HSL (HORARIA SUBTRANSMISIÓN LARGA UTILIZACIÓN - INTERMEDIA)

El costo del kilowatt-hora tuvo un AUMENTO con respecto al mes anterior de:

\$1.1605 kWh

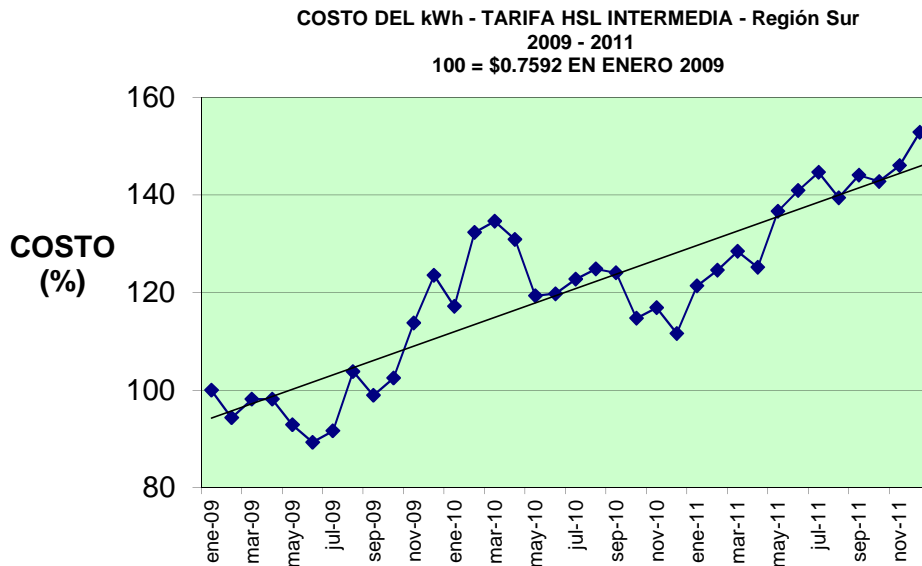
4.7005 %

El costo del kilowatt-hora tuvo un aumento con respecto al mismo mes del año anterior de:

36.9322 %

Aumento en 2011.

36.9322 %



TARIFA HSL (HORARIA SUBTRANSMISIÓN LARGA UTILIZACIÓN - PUNTA)

El costo del kilowatt-hora tuvo un AUMENTO con respecto al mes anterior de:

\$1.7207 kWh

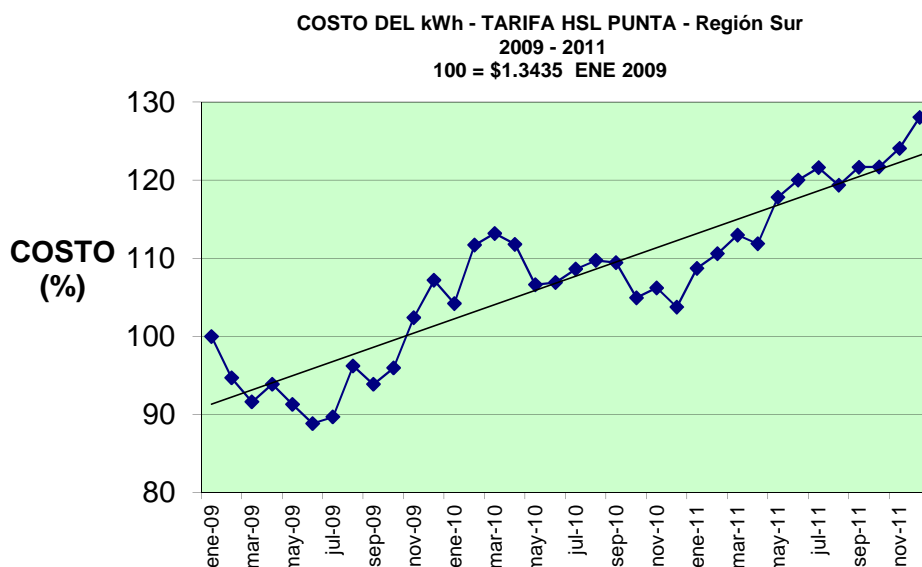
3.2090 %

El costo del kilowatt-hora tuvo un aumento con respecto al mismo mes del año anterior de:

23.4450 %

Aumento en 2011.

23.4450 %



TARIFA HT (HORARIA TRANSMISIÓN - INTERMEDIA)

El costo del kilowatt-hora tuvo un AUMENTO con respecto al mes anterior de:

\$1.0915 kWh

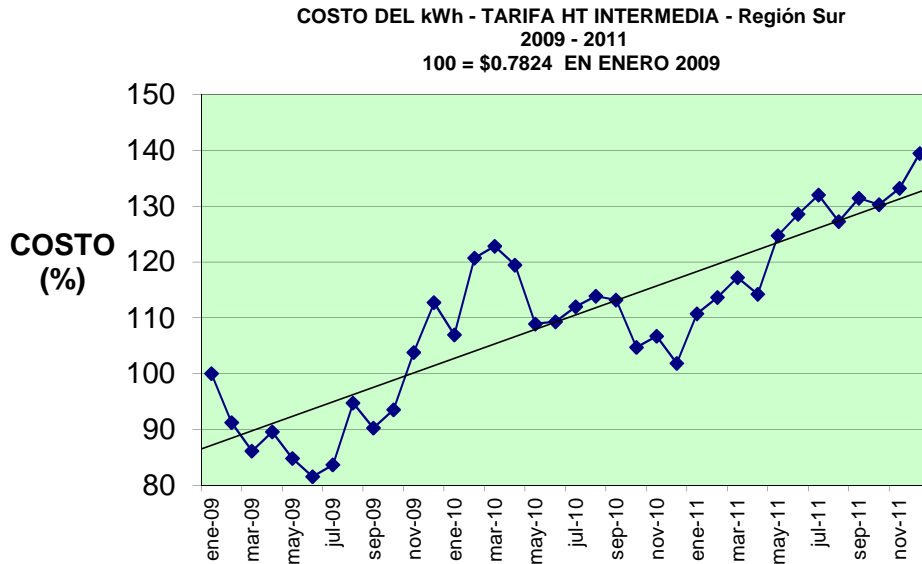
4.7002 %

El costo del kilowatt-hora tuvo un aumento con respecto al mismo mes del año anterior de:

36.9339 %

Aumento en 2011.

36.9339 %



TARIFA HT (HORARIA TRANSMISIÓN - PUNTA)

El costo del kilowatt-hora tuvo un AUMENTO con respecto al mes anterior de:

\$2.3198 kWh

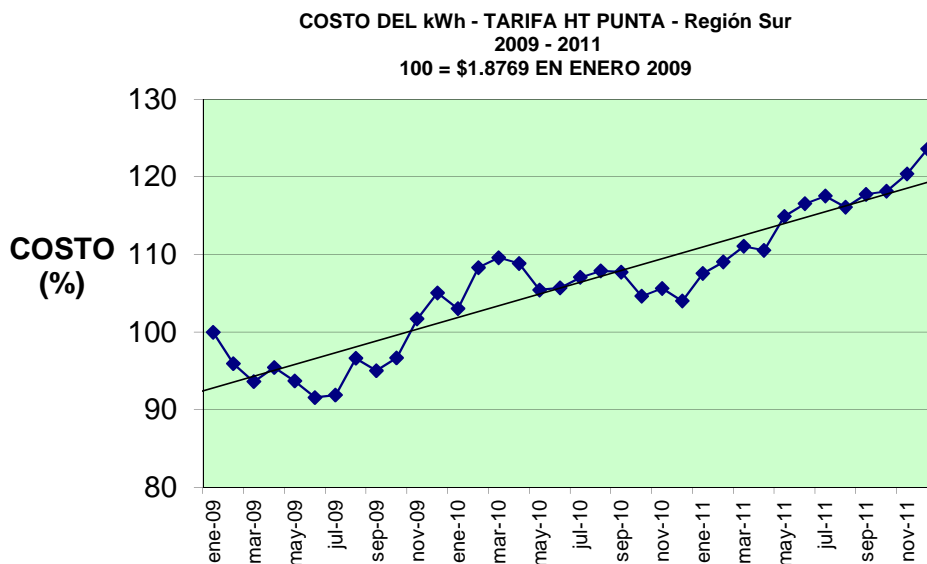
2.6687 %

El costo del kilowatt-hora tuvo un aumento con respecto al mismo mes del año anterior de:

18.8179 %

Aumento en 2011.

18.8179 %



NOTAS IMPORTANTES

1.- El costo de la electricidad depende en gran medida del precio internacional de los combustibles, pero finalmente la Secretaría de Hacienda es quien pone el precio final a los datos que mensualmente le presenta la CFE, lo que explica las diferencias de aumentos entre tarifas.

2.- Los datos aquí mostrados son públicos y cada día 1 del mes se actualizan en <http://www.cfe.gob.mx>