

## COSTO DE LA ELECTRICIDAD - REGIÓN BAJÍO - MAYO 2012

### TARIFA OM (ORDINARIA EN MEDIA TENSIÓN)

**\$1.3040 kWh**

El costo del kilowatt-hora tuvo un **AUMENTO** con respecto al mes anterior de:

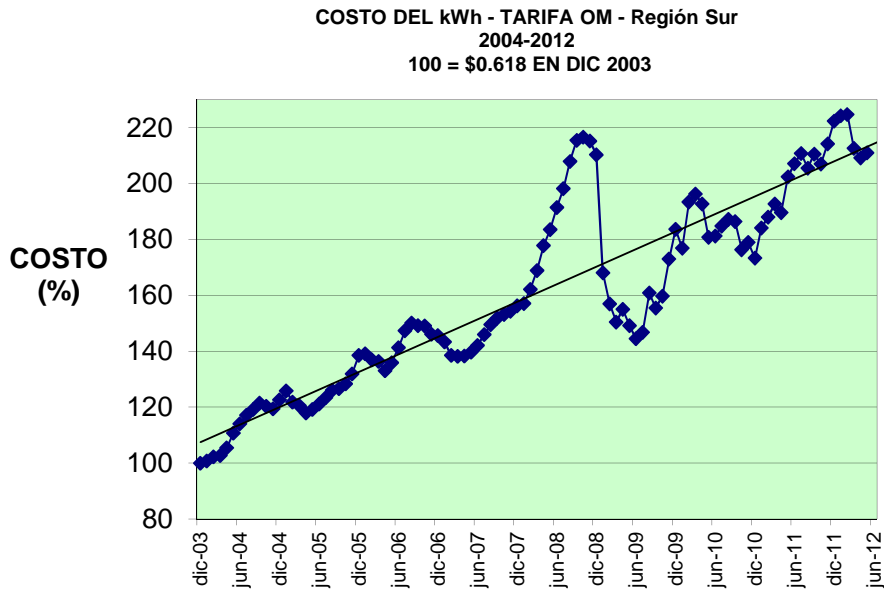
**0.8507 %**

El costo del kilowatt-hora tuvo un aumento con respecto al mismo mes del año anterior de:

**4.2366 %**

**Cambio en 2012.**

**-5.0946 %**



### TARIFA DAC (DOMÉSTICA ALTO CONSUMO)

**\$3.3860 kWh**

El costo del kilowatt-hora tuvo un **AUMENTO** con respecto al mes anterior de:

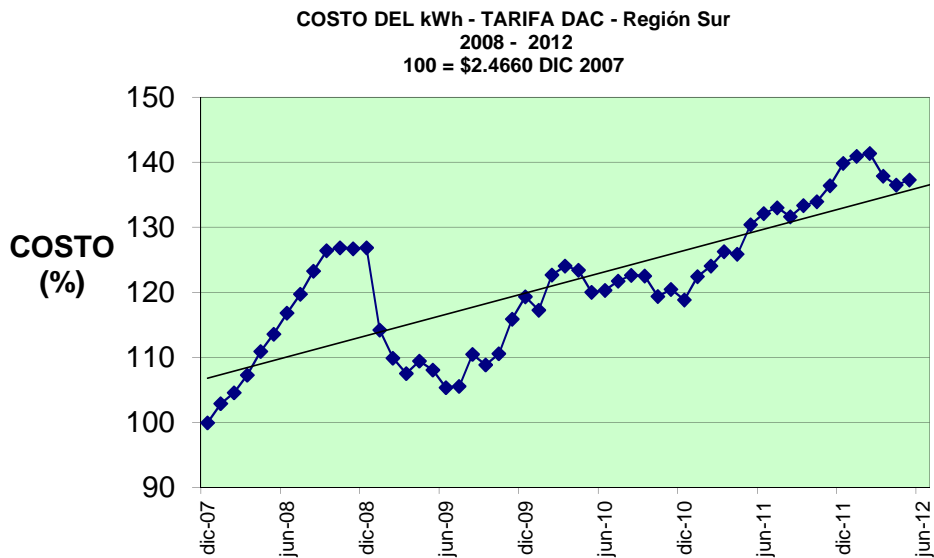
**0.5643 %**

El costo del kilowatt-hora tuvo un aumento con respecto al mismo mes del año anterior de:

**5.2861 %**

**Cambio en 2012.**

**-1.8266 %**



**TARIFA HM (HORARIA EN MEDIA TENSIÓN - BASE)**

El costo del kilowatt-hora tuvo un AUMENTO con respecto al mes anterior de:

**\$0.9555 kWh**

**1.0576 %**

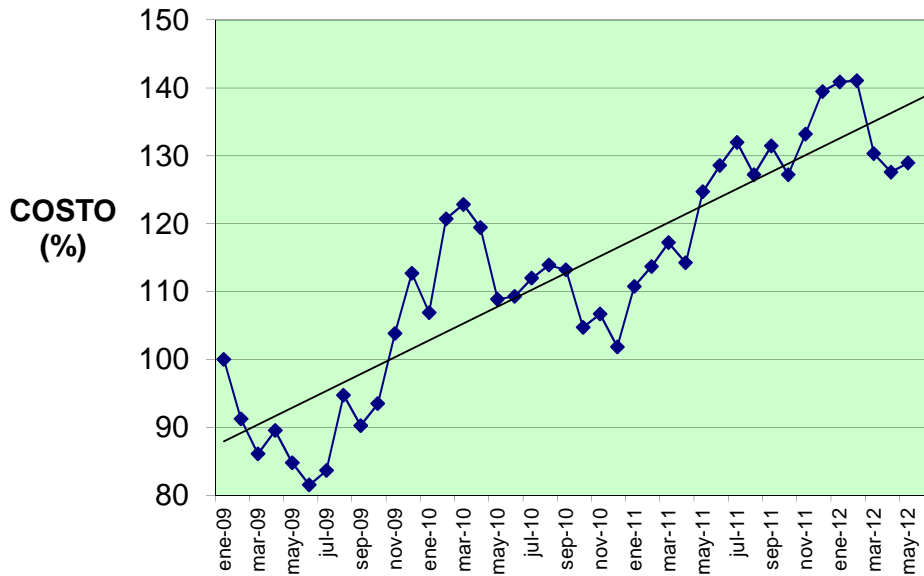
El costo del kilowatt-hora tuvo un aumento con respecto al mismo mes del año anterior de:

**3.4091 %**

**Cambio en 2012.**

**-7.5472 %**

**COSTO DEL kWh - TARIFA HM BASE - Región Sur**  
2009 - 2012  
100 = \$0.7409 EN ENERO 2009



**TARIFA HM (HORARIA MEDIA TENSIÓN - PUNTA)**

El costo del kilowatt-hora tuvo un AUMENTO con respecto al mes anterior de:

**\$2.0029 kWh**

**0.6280 %**

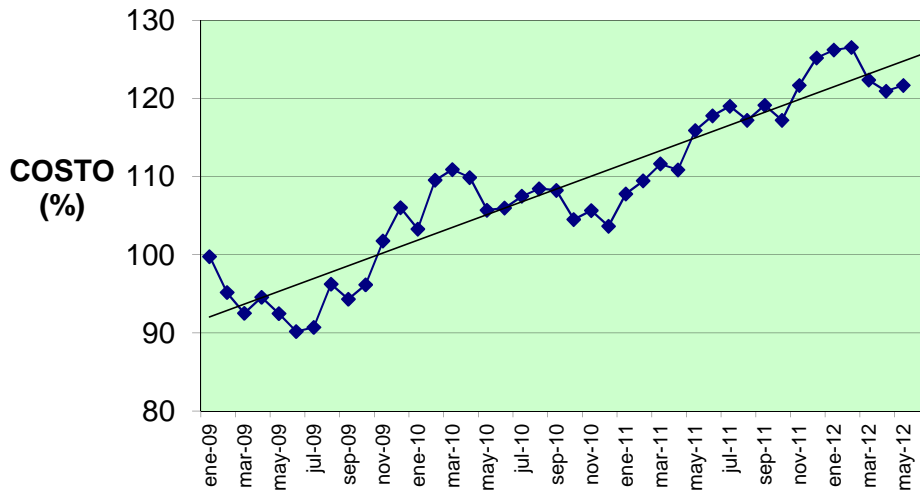
El costo del kilowatt-hora tuvo un aumento con respecto al mismo mes del año anterior de:

**5.0013 %**

**Cambio en 2012.**

**-2.8143 %**

**COSTO DEL kWh - TARIFA HM PUNTA - Región Sur**  
2009 - 2012  
100 = \$1.6419 EN ENERO 2009



**TARIFA HSL (HORARIA SUBTRANSMISIÓN LARGA UTILIZACIÓN - INTERMEDIA)**

El costo del kilowatt-hora tuvo un AUMENTO con respecto al mes anterior de:

**\$1.0730 kWh**

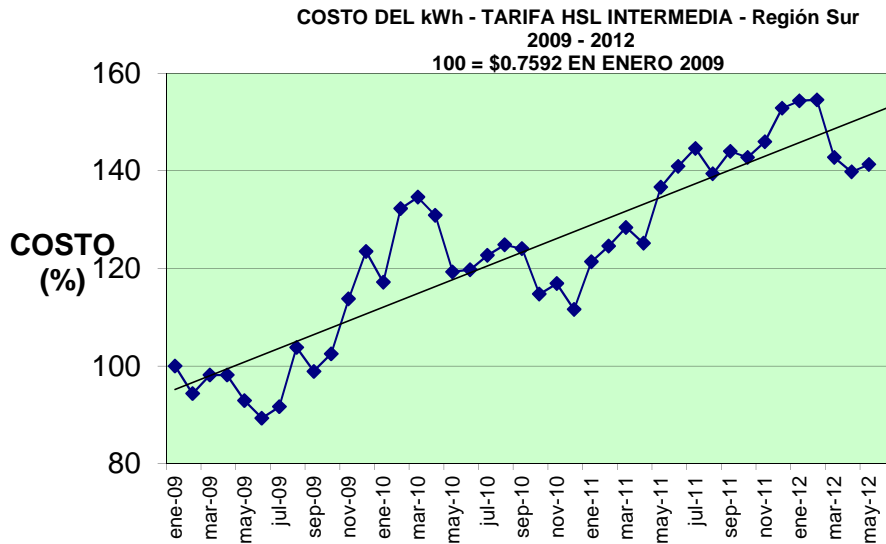
**1.0643 %**

El costo del kilowatt-hora tuvo un aumento con respecto al mismo mes del año anterior de:

**3.4217 %**

**Cambio en 2012.**

**-7.5399 %**



**TARIFA HSL (HORARIA SUBTRANSMISIÓN LARGA UTILIZACIÓN - PUNTA)**

El costo del kilowatt-hora tuvo un AUMENTO con respecto al mes anterior de:

**\$1.6586 kWh**

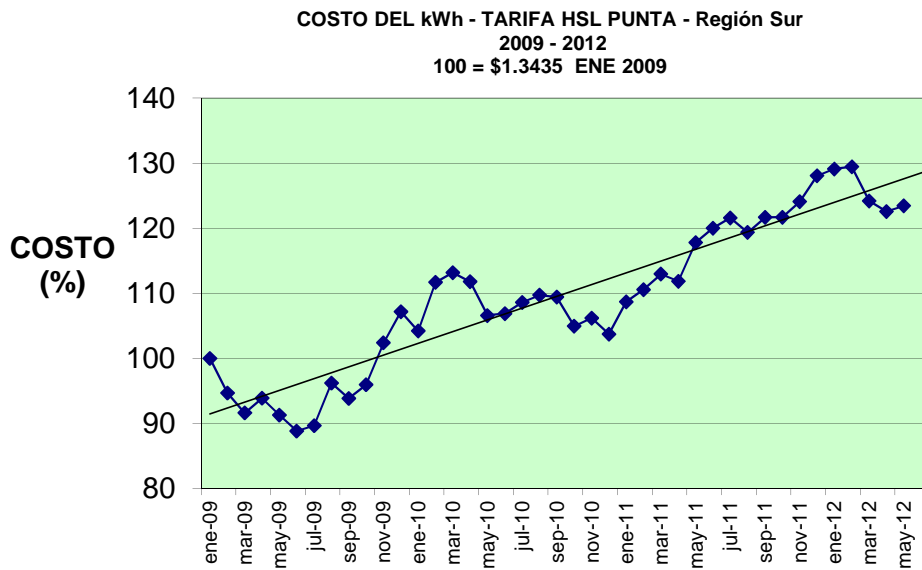
**0.7104 %**

El costo del kilowatt-hora tuvo un aumento con respecto al mismo mes del año anterior de:

**4.7757 %**

**Cambio en 2012.**

**-3.6090 %**



**TARIFA HT (HORARIA TRANSMISIÓN - INTERMEDIA)**

El costo del kilowatt-hora tuvo un AUMENTO con respecto al mes anterior de:

**\$1.0091 kWh**

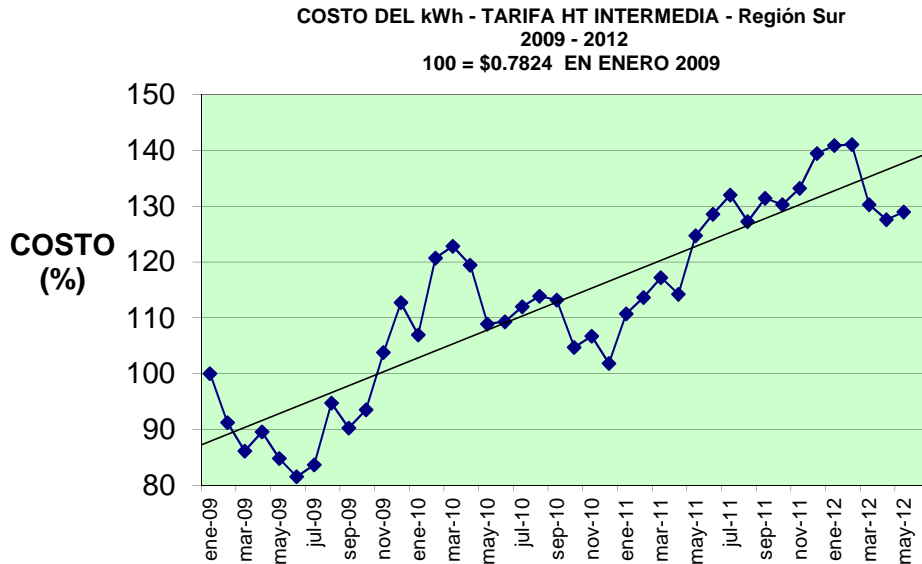
**1.0616 %**

El costo del kilowatt-hora tuvo un aumento con respecto al mismo mes del año anterior de:

**3.4020 %**

**Cambio en 2012.**

**-7.5492 %**



**TARIFA HT (HORARIA TRANSMISIÓN - PUNTA)**

El costo del kilowatt-hora tuvo un AUMENTO con respecto al mes anterior de:

**\$2.2686 kWh**

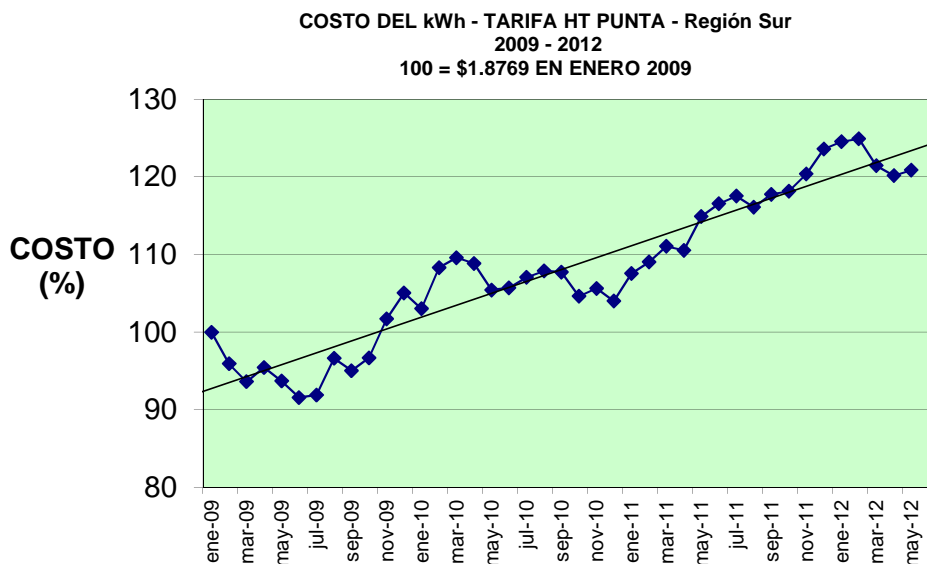
**0.5808 %**

El costo del kilowatt-hora tuvo un aumento con respecto al mismo mes del año anterior de:

**5.1739 %**

**Cambio en 2012.**

**-2.2071 %**



**NOTAS IMPORTANTES**

1.- El costo de la electricidad depende en gran medida del precio internacional de los combustibles, pero finalmente la Secretaría de Hacienda es quien pone el precio final a los datos que mensualmente le presenta la CFE, lo que explica las diferencias de aumentos entre tarifas.

2.- Los datos aquí mostrados son públicos y cada día 1 del mes se actualizan en <http://www.cfe.gob.mx>