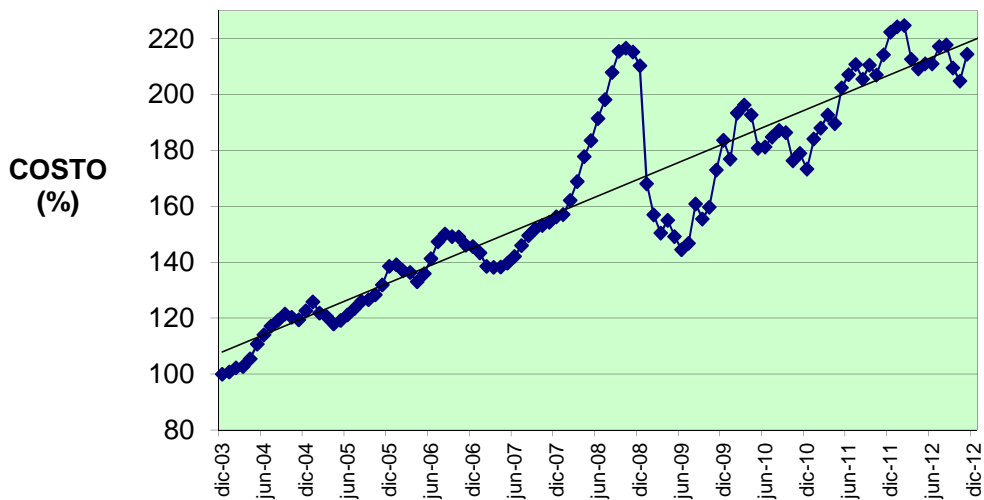


COSTO DE LA ELECTRICIDAD - REGIÓN BAJÍO - NOVIEMBRE 2012

TARIFA OM (ORDINARIA EN MEDIA TENSIÓN)

	\$1.3250 kWh
El costo del kilowatt-hora tuvo un CAMBIO con respecto al mes anterior de:	4.6603 %
El costo del kilowatt-hora tuvo un CAMBIO con respecto al mismo mes del año anterior de:	0.0755 %
Cambio en 2012.	-3.5662 %

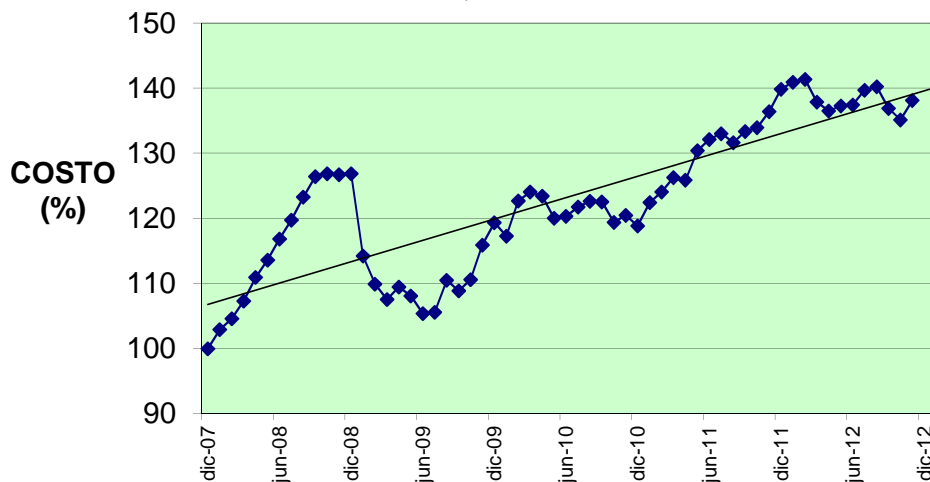
COSTO DEL kWh - TARIFA OM - Región Sur
2004-2012
100 = \$0.618 EN DIC 2003



TARIFA DAC (DOMÉSTICA ALTO CONSUMO)

	\$3.4070 kWh
El costo del kilowatt-hora tuvo un CAMBIO con respecto al mes anterior de:	2.2509 %
El costo del kilowatt-hora tuvo un CAMBIO con respecto al mismo mes del año anterior de:	1.2782 %
Cambio en 2012.	-1.2177 %

COSTO DEL kWh - TARIFA DAC - Región Sur
2008 - 2012
100 = \$2.4660 DIC 2007



TARIFA HM (HORARIA EN MEDIA TENSIÓN - BASE)

El costo del kilowatt-hora tuvo un CAMBIO con respecto al mes anterior de:

\$0.9764 kWh

6.5009 %

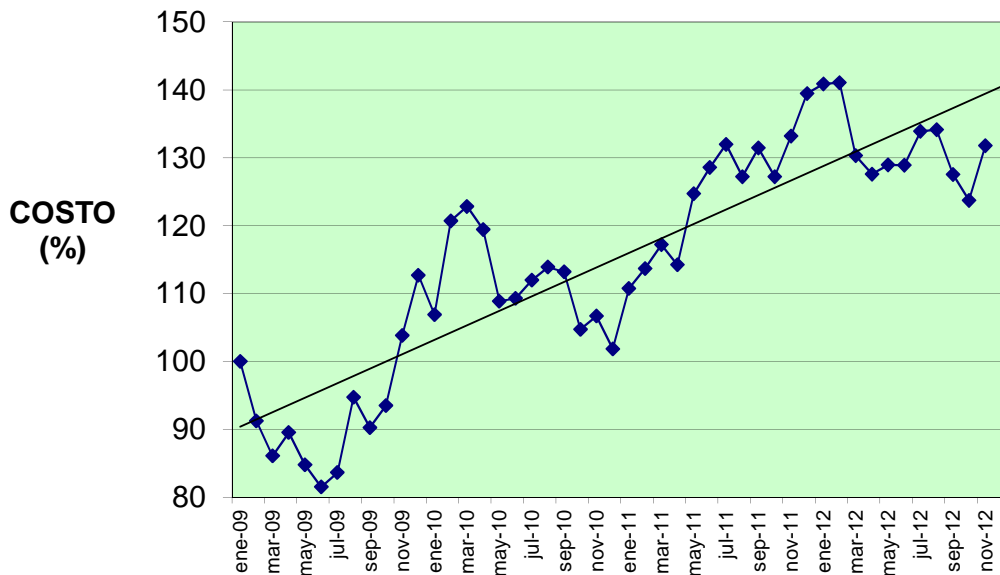
El costo del kilowatt-hora tuvo un CAMBIO con respecto al mismo mes del año anterior de:

-1.0840 %

Cambio en 2012.

-5.5249 %

**COSTO DEL kWh - TARIFA HM BASE - Región Sur
2009 - 2012
100 = \$0.7409 EN ENERO 2009**



TARIFA HM (HORARIA MEDIA TENSIÓN - PUNTA)

El costo del kilowatt-hora tuvo un CAMBIO con respecto al mes anterior de:

\$2.0207 kWh

2.9604 %

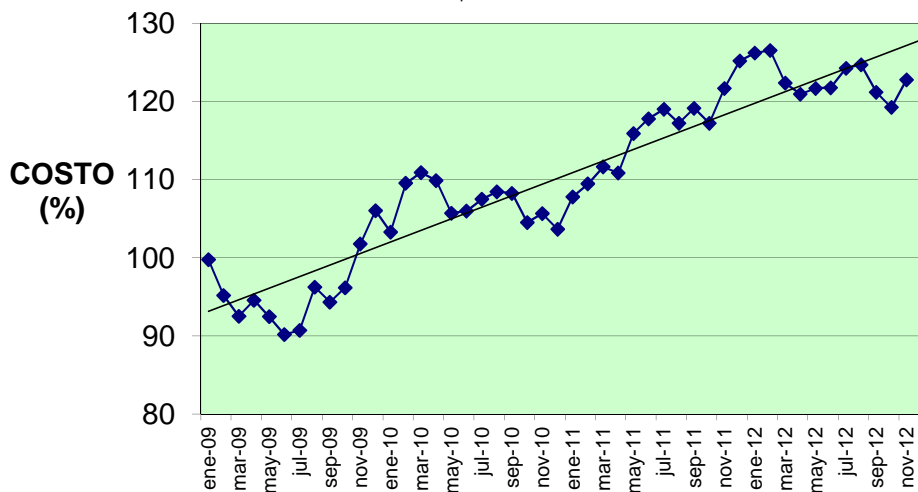
El costo del kilowatt-hora tuvo un CAMBIO con respecto al mismo mes del año anterior de:

0.9038 %

Cambio en 2012.

-1.9506 %

**COSTO DEL kWh - TARIFA HM PUNTA - Región Sur
2009 - 2012
100 = \$1.6419 EN ENERO 2009**



TARIFA HSL (HORARIA SUBTRANSMISIÓN LARGA UTILIZACIÓN - INTERMEDIA)

El costo del kilowatt-hora tuvo un CAMBIO con respecto al mes anterior de:

\$1.0966 kWh

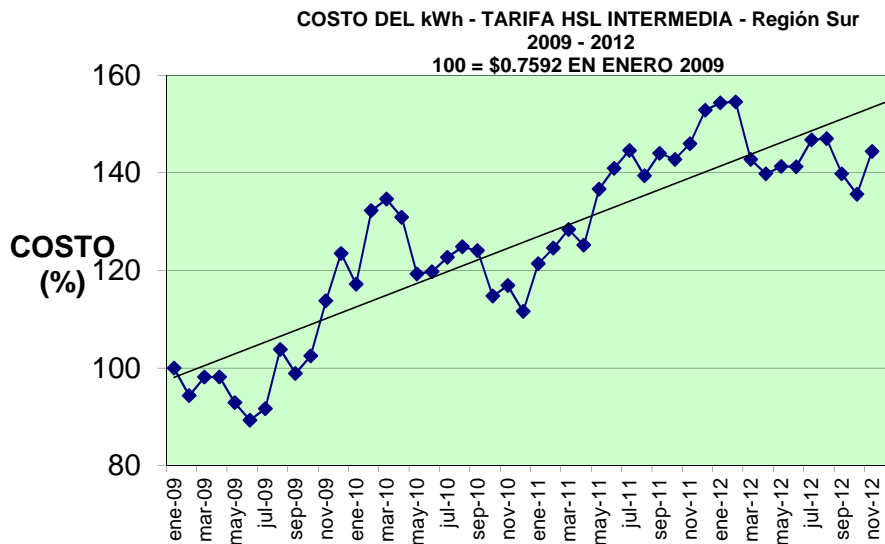
6.4970 %

El costo del kilowatt-hora tuvo un CAMBIO con respecto al mismo mes del año anterior de:

-1.0646 %

Cambio en 2012.

-5.5062 %



TARIFA HSL (HORARIA SUBTRANSMISIÓN LARGA UTILIZACIÓN - PUNTA)

El costo del kilowatt-hora tuvo un CAMBIO con respecto al mes anterior de:

\$1.6771 kWh

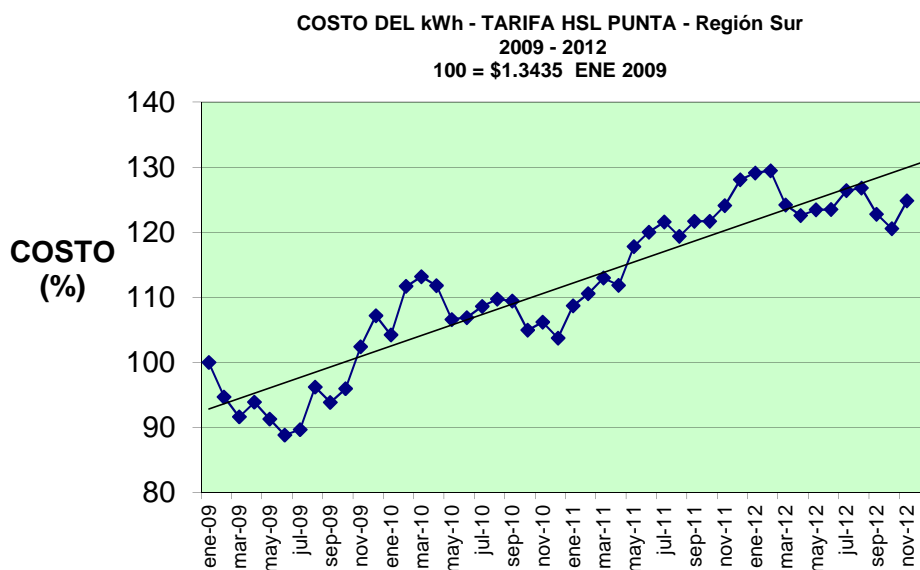
3.5503 %

El costo del kilowatt-hora tuvo un CAMBIO con respecto al mismo mes del año anterior de:

0.5938 %

Cambio en 2012.

-2.5339 %



TARIFA HT (HORARIA TRANSMISIÓN - INTERMEDIA)

El costo del kilowatt-hora tuvo un CAMBIO con respecto al mes anterior de:

\$1.0313 kWh

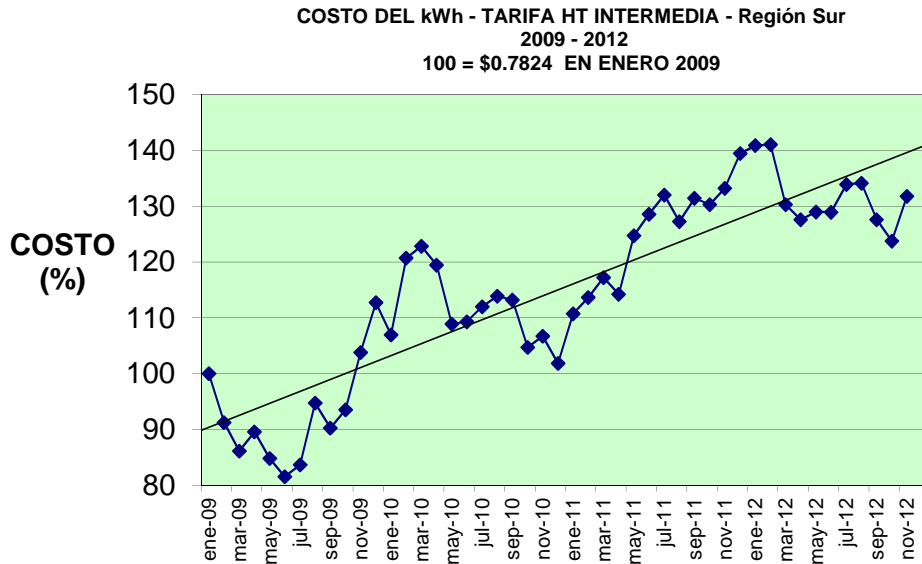
6.4952 %

El costo del kilowatt-hora tuvo un CAMBIO con respecto al mismo mes del año anterior de:

-1.0743 %

Cambio en 2012.

-5.5153 %



TARIFA HT (HORARIA TRANSMISIÓN - PUNTA)

El costo del kilowatt-hora tuvo un CAMBIO con respecto al mes anterior de:

\$2.2840 kWh

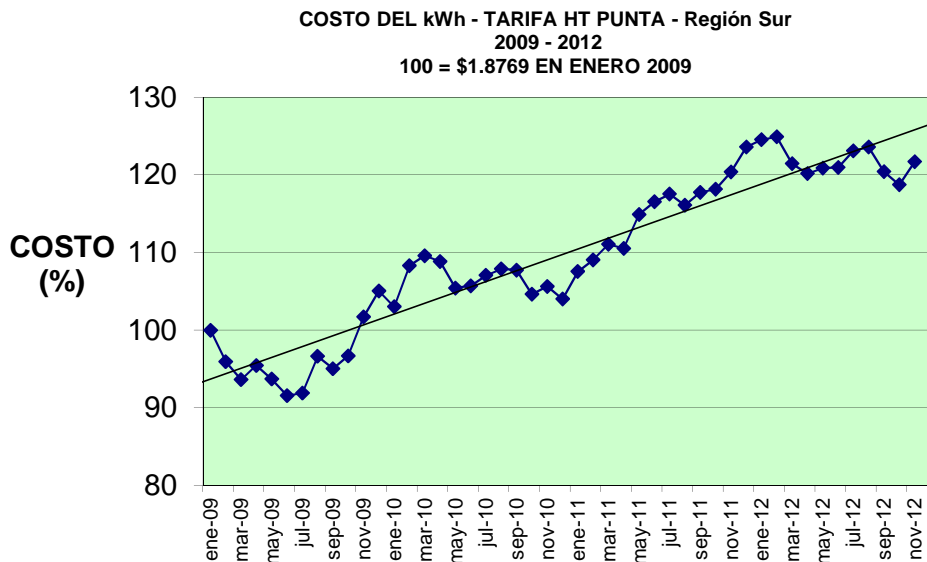
2.4997 %

El costo del kilowatt-hora tuvo un CAMBIO con respecto al mismo mes del año anterior de:

1.0843 %

Cambio en 2012.

-1.5432 %



NOTAS IMPORTANTES

1.- El costo de la electricidad depende en gran medida del precio internacional de los combustibles, pero finalmente la Secretaría de Hacienda es quien pone el precio final a los datos que mensualmente le presenta la CFE, lo que explica las diferencias de aumentos entre tarifas.

2.- Los datos aquí mostrados son públicos y cada día 1 del mes se actualizan en <http://www.cfe.gob.mx>