

COSTO DE LA ELECTRICIDAD - REGIÓN BAJÍO - ENERO 2013

TARIFA OM (ORDINARIA EN MEDIA TENSIÓN)

\$1.3540 kWh

El costo del kilowatt-hora tuvo un CAMBIO con respecto al mes anterior de:

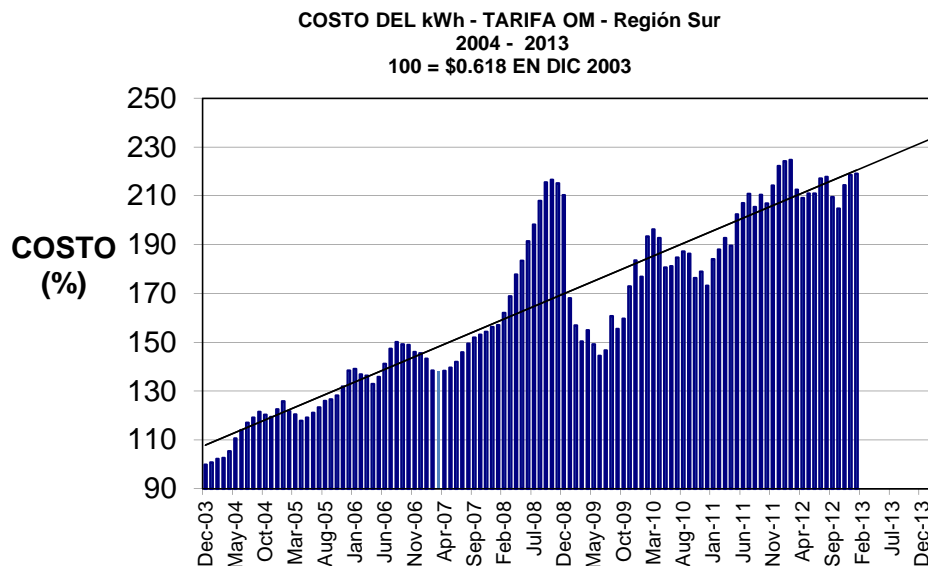
0.2221 %

El costo del kilowatt-hora tuvo un CAMBIO con respecto al mismo mes del año anterior de:

-2.3088 %

Cambio en 2013.

0.2221 %



TARIFA DAC (DOMÉSTICA ALTO CONSUMO)

\$3.4540 kWh

El costo del kilowatt-hora tuvo un CAMBIO con respecto al mes anterior de:

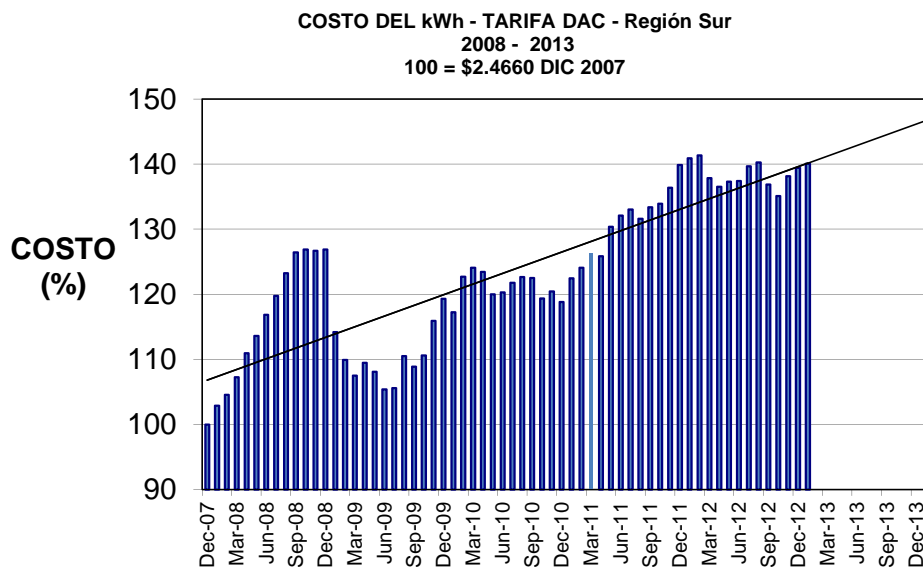
0.4362 %

El costo del kilowatt-hora tuvo un CAMBIO con respecto al mismo mes del año anterior de:

-0.6043 %

Cambio en 2013.

0.4362 %



TARIFA HM (HORARIA EN MEDIA TENSIÓN - BASE)

El costo del kilowatt-hora tuvo un CAMBIO con respecto al mes anterior de:

\$1.0042 kWh

0.0698 %

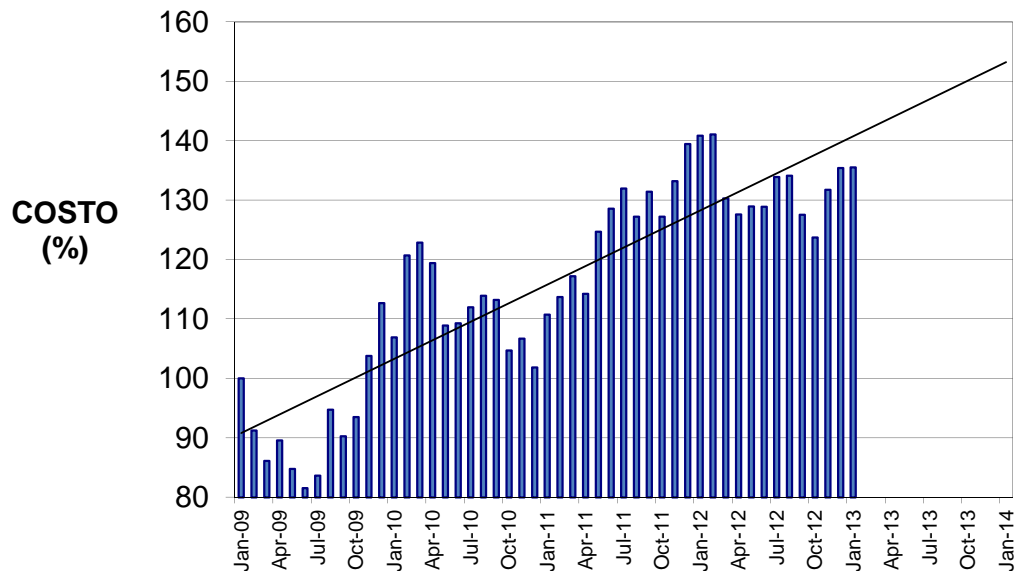
El costo del kilowatt-hora tuvo un CAMBIO con respecto al mismo mes del año anterior de:

-3.7938 %

Cambio en 2013.

0.0698 %

**COSTO DEL kWh - TARIFA HM BASE - Región Sur
2009 - 2013
100 = \$0.7409 EN ENERO 2009**



TARIFA HM (HORARIA MEDIA TENSIÓN - PUNTA)

El costo del kilowatt-hora tuvo un CAMBIO con respecto al mes anterior de:

\$2.0538 kWh

0.3714 %

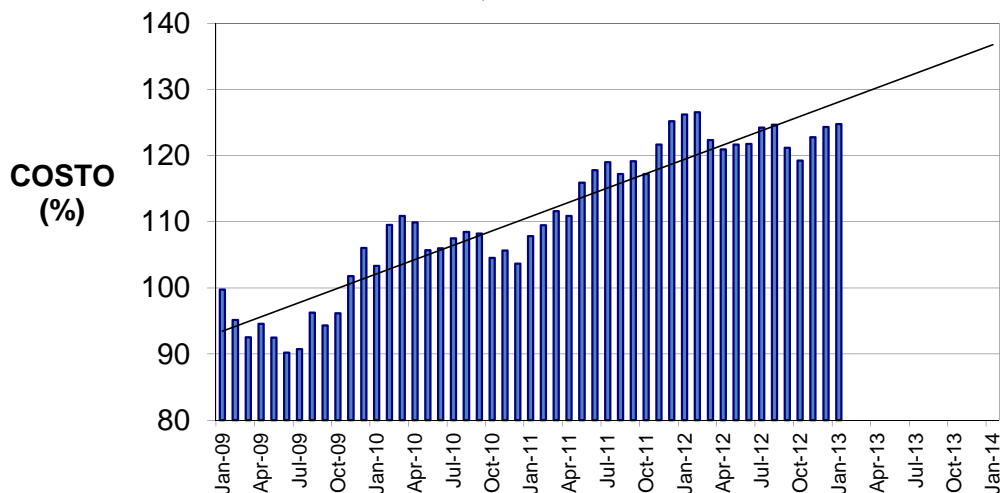
El costo del kilowatt-hora tuvo un CAMBIO con respecto al mismo mes del año anterior de:

-1.1265 %

Cambio en 2013.

0.3714 %

**COSTO DEL kWh - TARIFA HM PUNTA - Región Sur
2009 - 2013
100 = \$1.6419 EN ENERO 2009**



TARIFA HSL (HORARIA SUBTRANSMISIÓN LARGA UTILIZACIÓN - INTERMEDIA)

El costo del kilowatt-hora tuvo un CAMBIO con respecto al mes anterior de:

\$1.1279 kWh

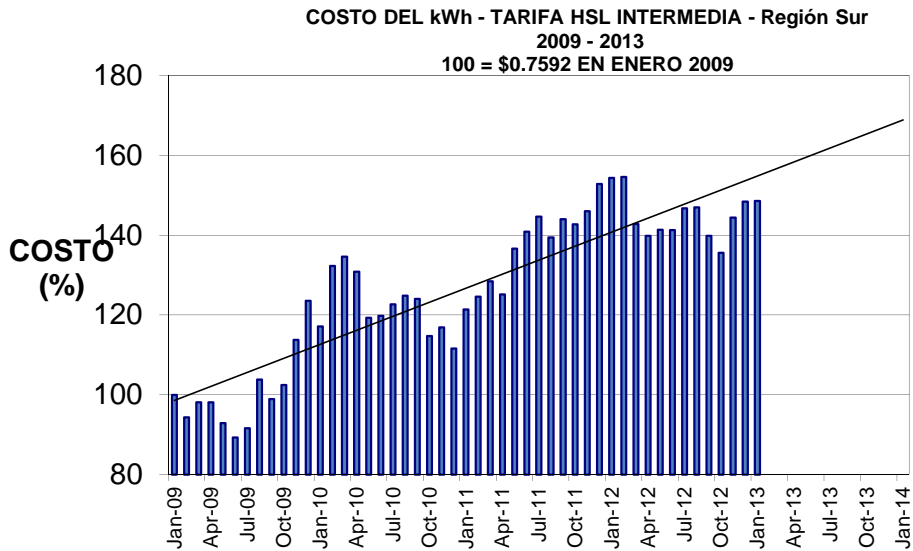
0.0710 %

El costo del kilowatt-hora tuvo un CAMBIO con respecto al mismo mes del año anterior de:

-3.7710 %

Cambio en 2013.

0.0710 %



TARIFA HSL (HORARIA SUBTRANSMISIÓN LARGA UTILIZACIÓN - PUNTA)

El costo del kilowatt-hora tuvo un CAMBIO con respecto al mes anterior de:

\$1.7078 kWh

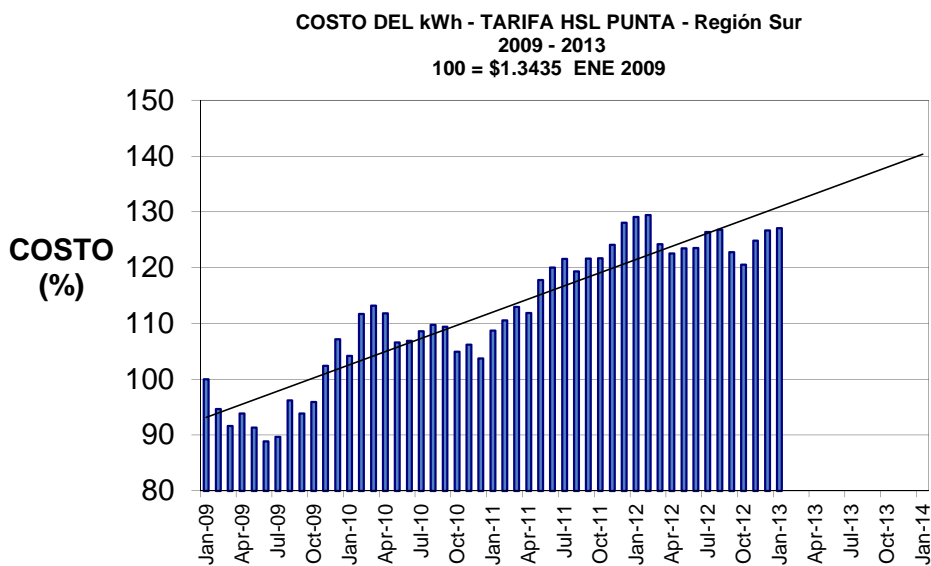
0.3172 %

El costo del kilowatt-hora tuvo un CAMBIO con respecto al mismo mes del año anterior de:

-1.5564 %

Cambio en 2013.

0.3172 %



TARIFA HT (HORARIA TRANSMISIÓN - INTERMEDIA)

El costo del kilowatt-hora tuvo un CAMBIO con respecto al mes anterior de:

\$1.0607 kWh

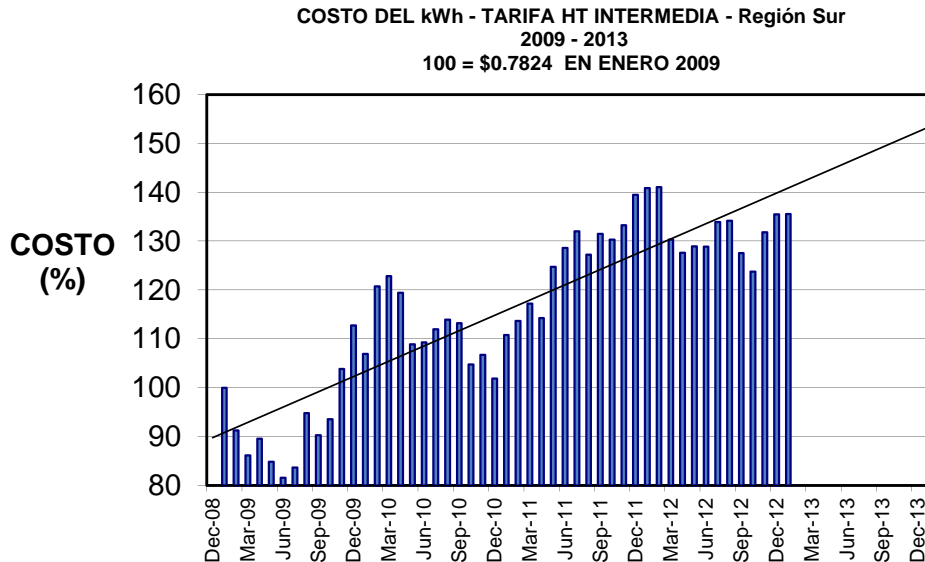
0.0660 %

El costo del kilowatt-hora tuvo un CAMBIO con respecto al mismo mes del año anterior de:

-3.7827 %

Cambio en 2013.

0.0660 %



TARIFA HT (HORARIA TRANSMISIÓN - PUNTA)

El costo del kilowatt-hora tuvo un CAMBIO con respecto al mes anterior de:

\$2.3177 kWh

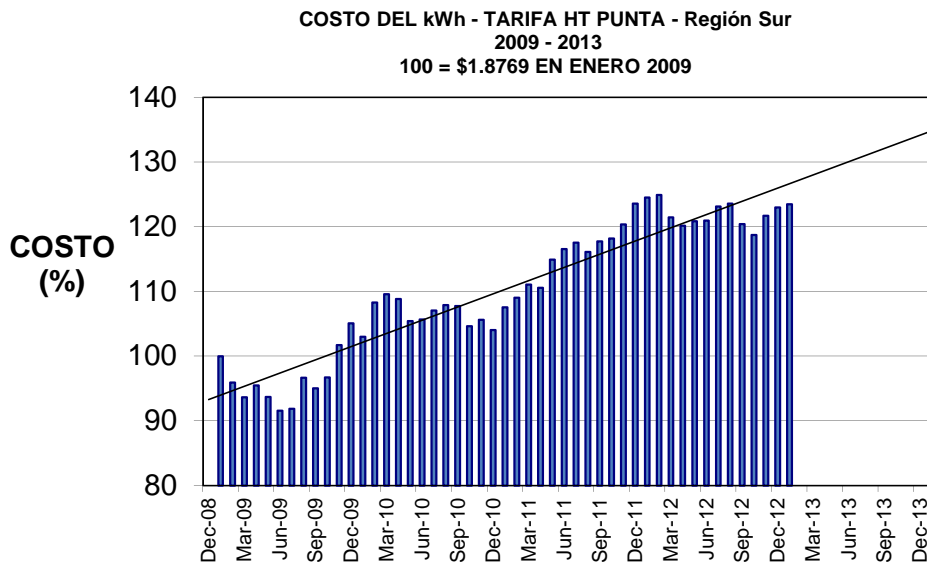
0.4116 %

El costo del kilowatt-hora tuvo un CAMBIO con respecto al mismo mes del año anterior de:

-0.8428 %

Cambio en 2013.

0.4116 %



NOTAS IMPORTANTES

1.- El costo de la electricidad depende en gran medida del precio internacional de los combustibles, pero finalmente la Secretaría de Hacienda es quien pone el precio final a los datos que mensualmente le presenta la CFE, lo que explica las diferencias de aumentos entre tarifas.

2.- Los datos aquí mostrados son públicos y cada día 1 del mes se actualizan en <http://www.cfe.gob.mx>