

## COSTO DE LA ELECTRICIDAD - REGIÓN BAJÍO - FEBRERO 2013

### TARIFA OM (ORDINARIA EN MEDIA TENSIÓN)

**\$1.3040 kWh**

El costo del kilowatt-hora tuvo un CAMBIO con respecto al mes anterior de:

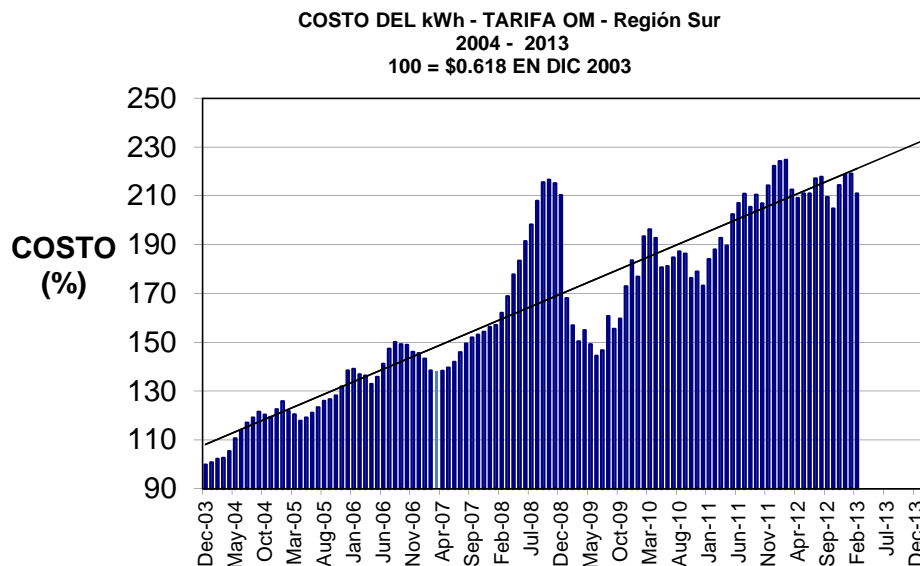
**-3.6928 %**

El costo del kilowatt-hora tuvo un CAMBIO con respecto al mismo mes del año anterior de:

**-6.1195 %**

**Cambio en 2013.**

**-3.4789 %**



### TARIFA DAC (DOMÉSTICA ALTO CONSUMO)

**\$3.3870 kWh**

El costo del kilowatt-hora tuvo un CAMBIO con respecto al mes anterior de:

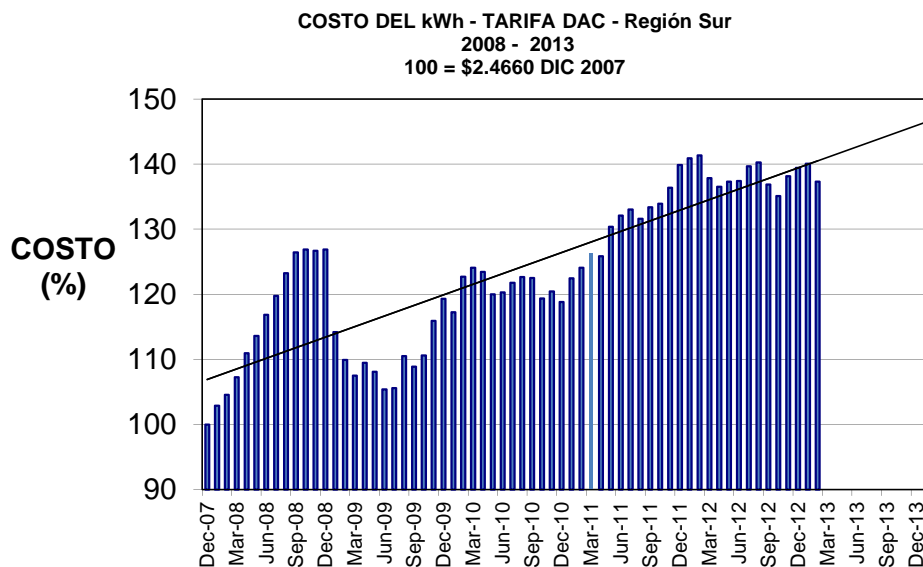
**-1.9398 %**

El costo del kilowatt-hora tuvo un CAMBIO con respecto al mismo mes del año anterior de:

**-2.8399 %**

**Cambio en 2013.**

**-1.5121 %**



**TARIFA HM (HORARIA EN MEDIA TENSIÓN - BASE)**

**\$0.9542 kWh**

El costo del kilowatt-hora tuvo un CAMBIO con respecto al mes anterior de:

**-4.9791 %**

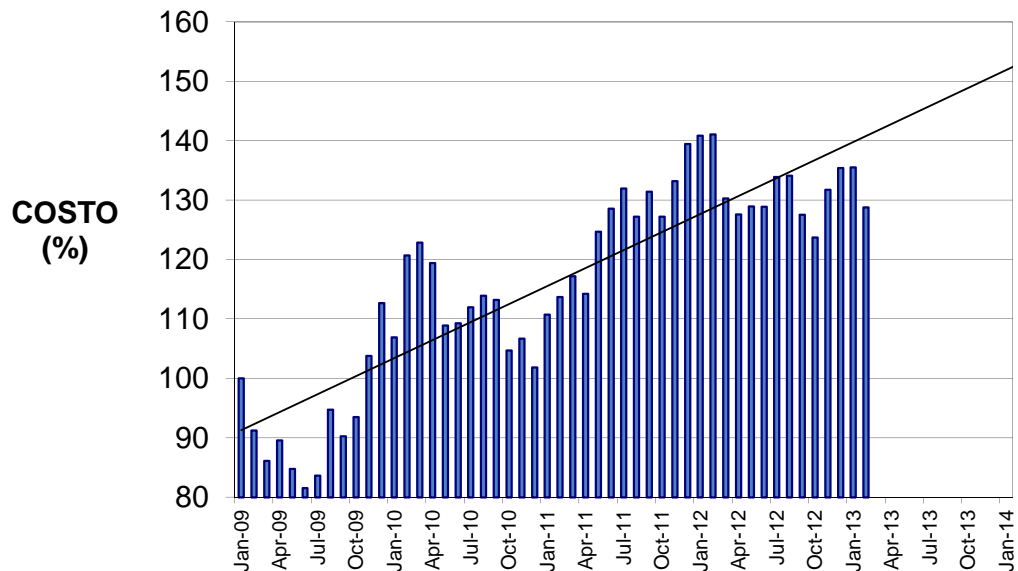
El costo del kilowatt-hora tuvo un CAMBIO con respecto al mismo mes del año anterior de:

**-8.6977 %**

**Cambio en 2013.**

**-4.9128 %**

**COSTO DEL kWh - TARIFA HM BASE - Región Sur  
2009 - 2013  
100 = \$0.7409 EN ENERO 2009**



**TARIFA HM (HORARIA MEDIA TENSIÓN - PUNTA)**

**\$2.0033 kWh**

El costo del kilowatt-hora tuvo un CAMBIO con respecto al mes anterior de:

**-2.4589 %**

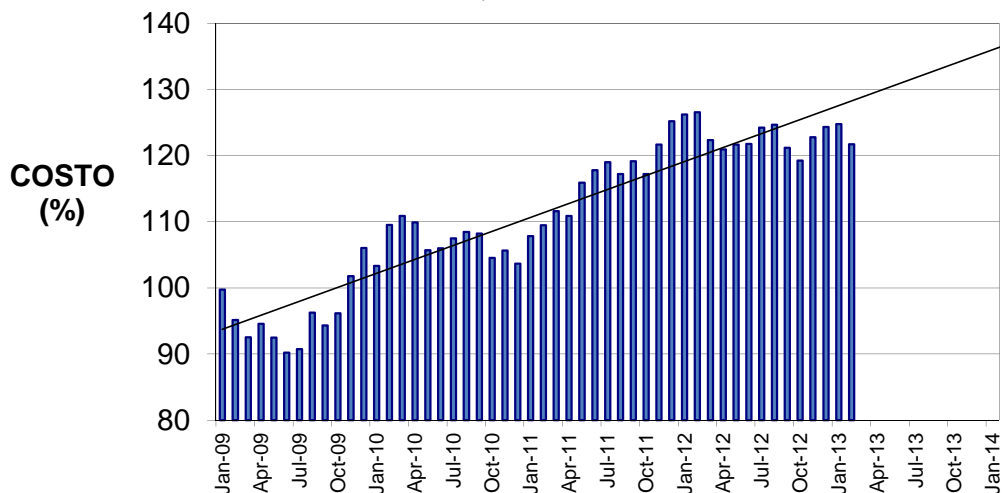
El costo del kilowatt-hora tuvo un CAMBIO con respecto al mismo mes del año anterior de:

**-3.8354 %**

**Cambio en 2013.**

**-2.0966 %**

**COSTO DEL kWh - TARIFA HM PUNTA - Región Sur  
2009 - 2013  
100 = \$1.6419 EN ENERO 2009**



**TARIFA HSL (HORARIA SUBTRANSMISIÓN LARGA UTILIZACIÓN - INTERMEDIA)**

El costo del kilowatt-hora tuvo un CAMBIO con respecto al mes anterior de:

El costo del kilowatt-hora tuvo un CAMBIO con respecto al mismo mes del año anterior de:

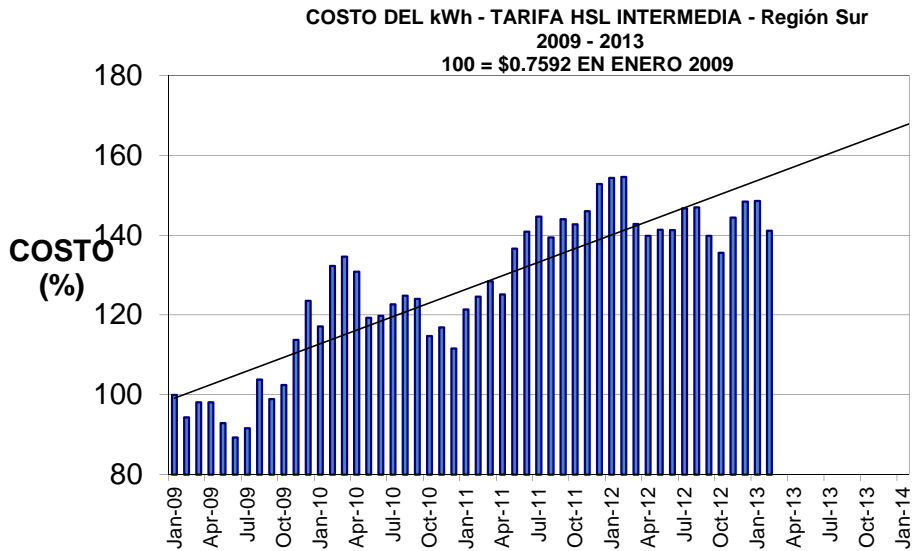
**\$1.0717 kWh**

**-4.9827 %**

**-8.6749 %**

**Cambio en 2013.**

**-4.9153 %**



**TARIFA HSL (HORARIA SUBTRANSMISIÓN LARGA UTILIZACIÓN - PUNTA)**

El costo del kilowatt-hora tuvo un CAMBIO con respecto al mes anterior de:

El costo del kilowatt-hora tuvo un CAMBIO con respecto al mismo mes del año anterior de:

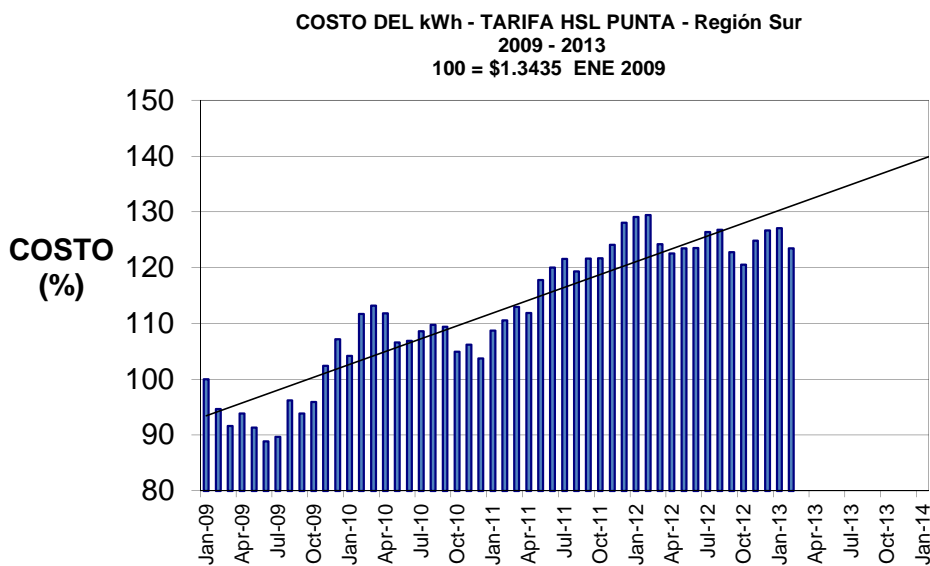
**\$1.6586 kWh**

**-2.8809 %**

**-4.6398 %**

**Cambio en 2013.**

**-2.5728 %**



**TARIFA HT (HORARIA TRANSMISIÓN - INTERMEDIA)**

El costo del kilowatt-hora tuvo un CAMBIO con respecto al mes anterior de:

El costo del kilowatt-hora tuvo un CAMBIO con respecto al mismo mes del año anterior de:

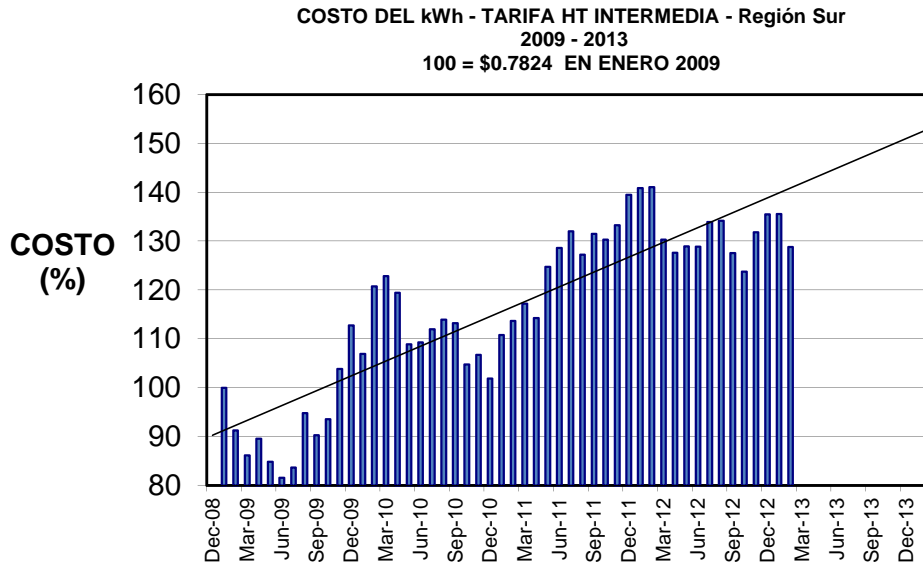
**\$1.0079 kWh**

**-4.9778 %**

**-8.6799 %**

**Cambio en 2013.**

**-4.9151 %**



**TARIFA HT (HORARIA TRANSMISIÓN - PUNTA)**

El costo del kilowatt-hora tuvo un CAMBIO con respecto al mes anterior de:

El costo del kilowatt-hora tuvo un CAMBIO con respecto al mismo mes del año anterior de:

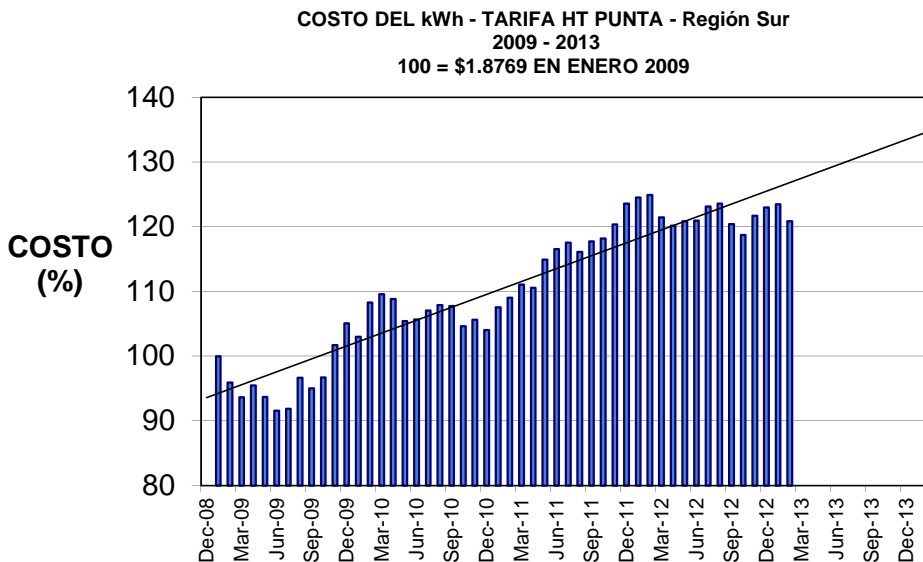
**\$2.2686 kWh**

**-2.1185 %**

**-3.2415 %**

**Cambio en 2013.**

**-1.7156 %**



**NOTAS IMPORTANTES**

1.- El costo de la electricidad depende en gran medida del precio internacional de los combustibles, pero finalmente la Secretaría de Hacienda es quien pone el precio final a los datos que mensualmente le presenta la CFE, lo que explica las diferencias de aumentos entre tarifas.

2.- Los datos aquí mostrados son públicos y cada día 1 del mes se actualizan en <http://www.cfe.gob.mx>