

COSTO DE LA ELECTRICIDAD - REGIÓN BAJÍO - MAYO 2013

TARIFA OM (ORDINARIA EN MEDIA TENSIÓN)

\$1.3940 kWh

El costo del kilowatt-hora tuvo un CAMBIO con respecto al mes anterior de:

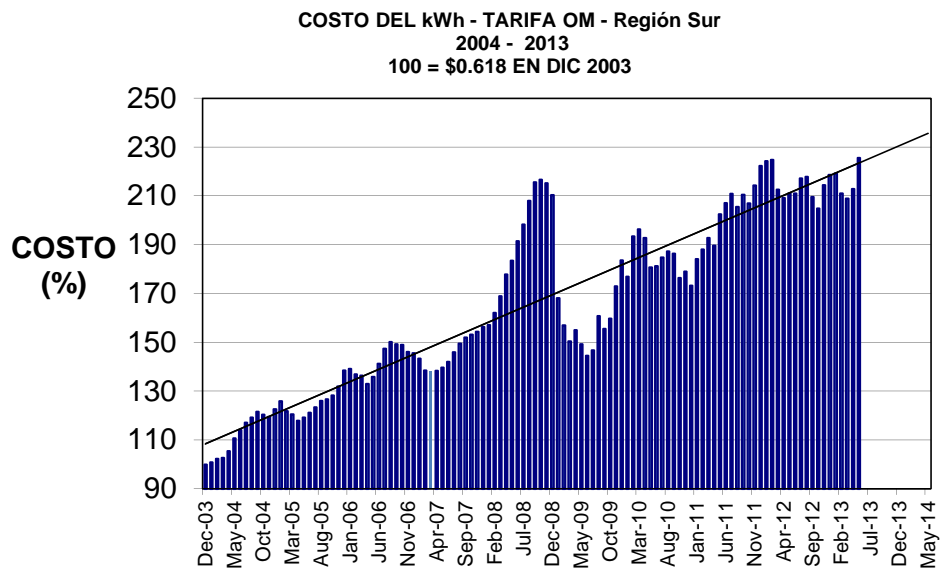
6.0076 %

El costo del kilowatt-hora tuvo un CAMBIO con respecto al mismo mes del año anterior de:

6.9018 %

Cambio en 2013.

3.1828 %



TARIFA DAC (DOMÉSTICA ALTO CONSUMO)

\$3.4900 kWh

El costo del kilowatt-hora tuvo un CAMBIO con respecto al mes anterior de:

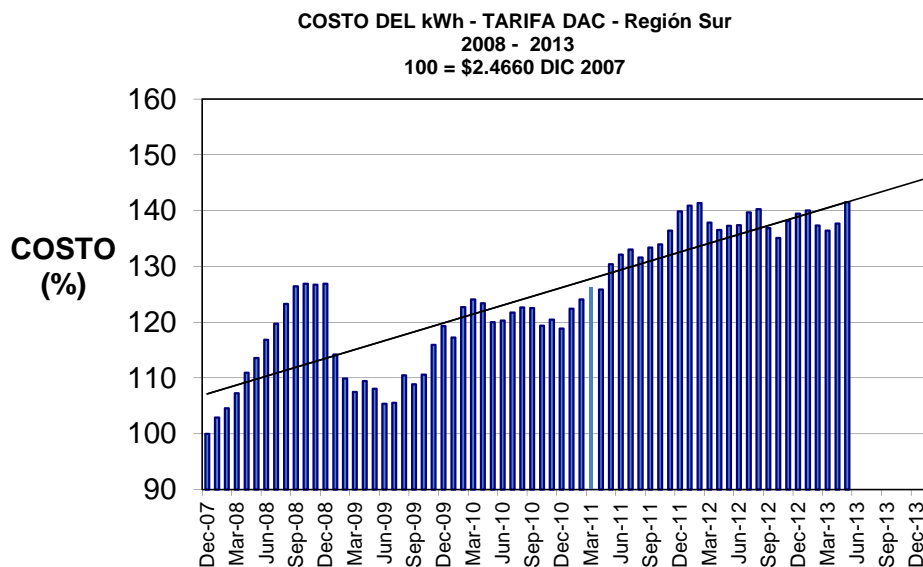
2.7680 %

El costo del kilowatt-hora tuvo un CAMBIO con respecto al mismo mes del año anterior de:

3.0715 %

Cambio en 2013.

1.4830 %



TARIFA HM (HORARIA EN MEDIA TENSIÓN - BASE)

El costo del kilowatt-hora tuvo un CAMBIO con respecto al mes anterior de:

1.0469 kWh

8.3860 %

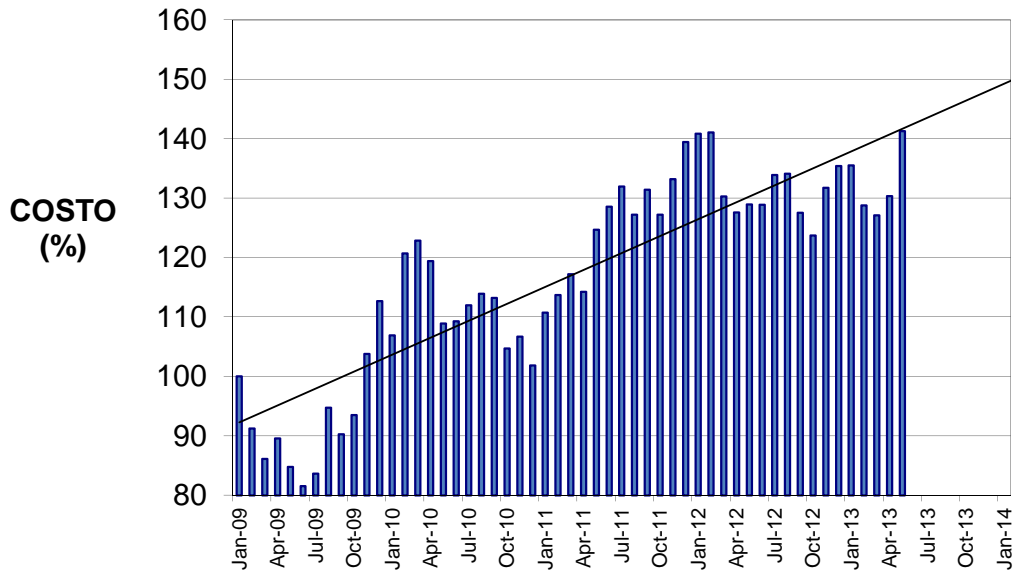
El costo del kilowatt-hora tuvo un CAMBIO con respecto al mismo mes del año anterior de:

9.5657 %

Cambio en 2013.

4.3249 %

**COSTO DEL kWh - TARIFA HM BASE - Región Sur
2009 - 2013
100 = \$0.7409 EN ENERO 2009**



TARIFA HM (HORARIA MEDIA TENSIÓN - PUNTA)

El costo del kilowatt-hora tuvo un CAMBIO con respecto al mes anterior de:

\$2.0864 kWh

3.7081 %

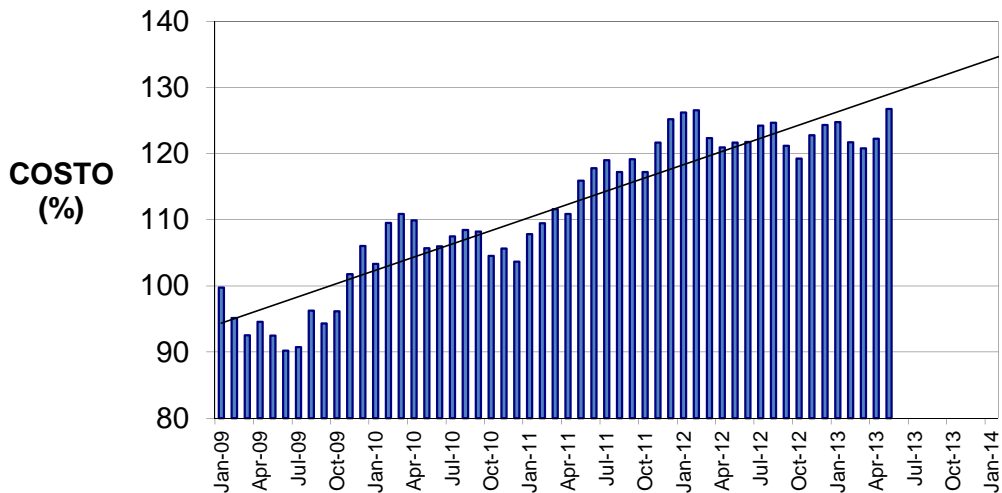
El costo del kilowatt-hora tuvo un CAMBIO con respecto al mismo mes del año anterior de:

4.1690 %

Cambio en 2013.

1.9646 %

**COSTO DEL kWh - TARIFA HM PUNTA - Región Sur
2009 - 2013
100 = \$1.6419 EN ENERO 2009**



TARIFA HSL (HORARIA SUBTRANSMISIÓN LARGA UTILIZACIÓN - INTERMEDIA)

El costo del kilowatt-hora tuvo un CAMBIO con respecto al mes anterior de:

\$1.1759 kWh

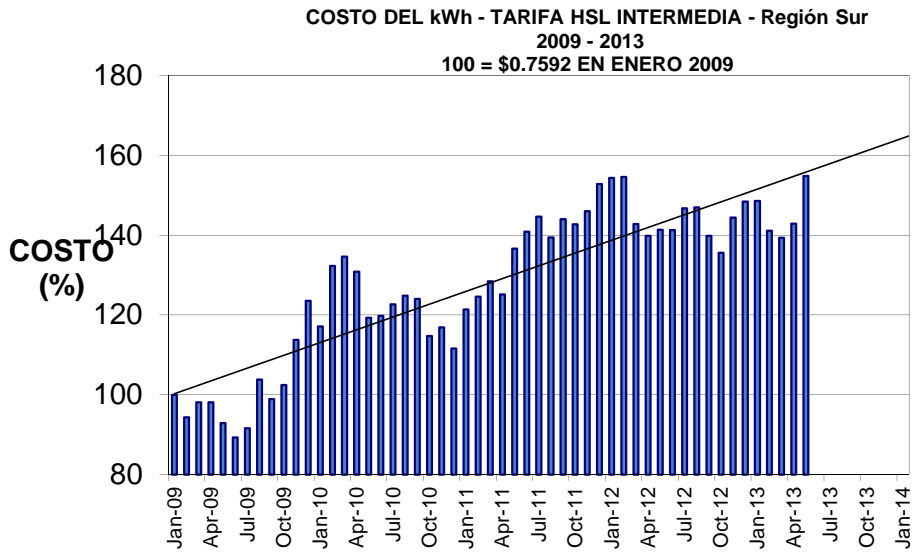
8.3879 %

El costo del kilowatt-hora tuvo un CAMBIO con respecto al mismo mes del año anterior de:

9.5899 %

Cambio en 2013.

4.3297 %



TARIFA HSL (HORARIA SUBTRANSMISIÓN LARGA UTILIZACIÓN - PUNTA)

El costo del kilowatt-hora tuvo un CAMBIO con respecto al mes anterior de:

\$1.7429 kWh

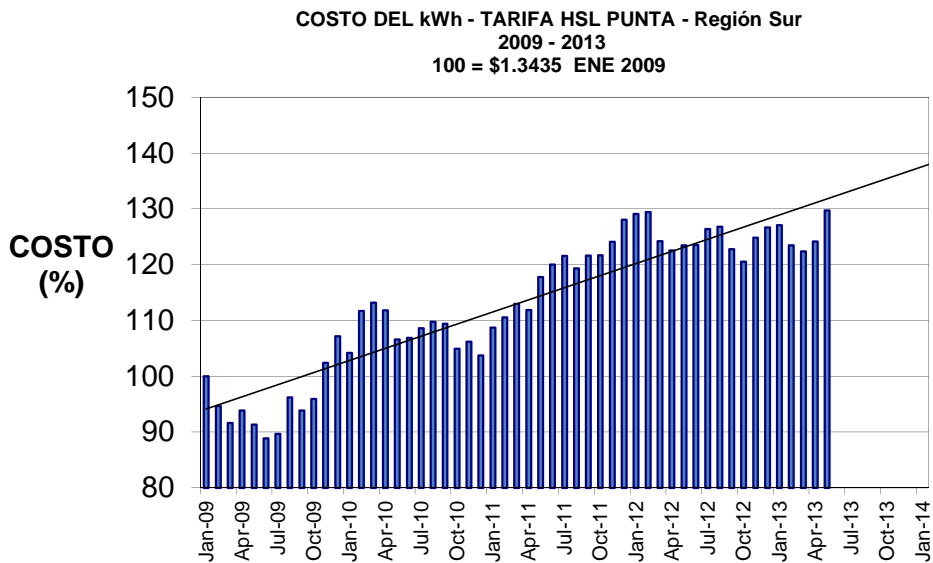
4.4904 %

El costo del kilowatt-hora tuvo un CAMBIO con respecto al mismo mes del año anterior de:

5.0826 %

Cambio en 2013.

2.3790 %



TARIFA HT (HORARIA TRANSMISIÓN - INTERMEDIA)

El costo del kilowatt-hora tuvo un CAMBIO con respecto al mes anterior de:

\$1.1059 kWh

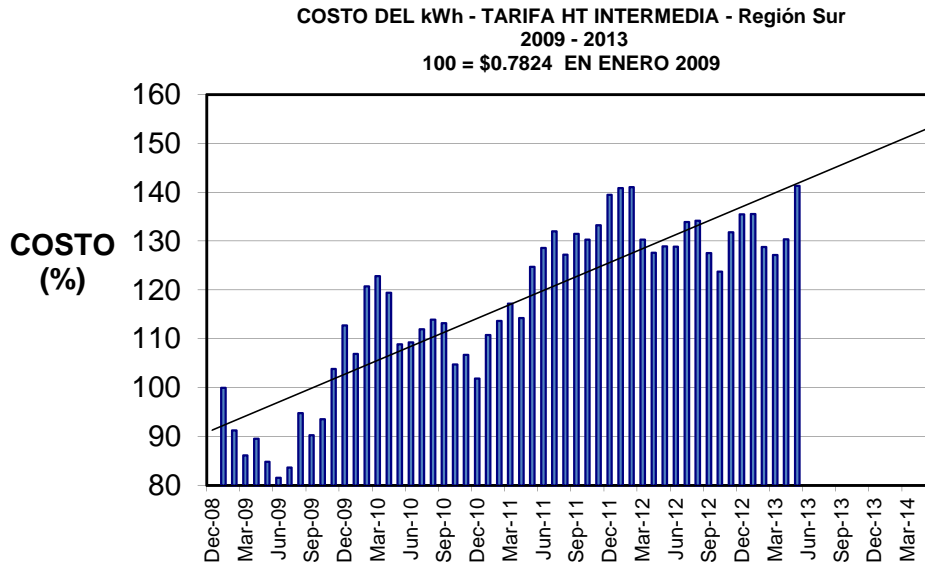
8.3897 %

El costo del kilowatt-hora tuvo un CAMBIO con respecto al mismo mes del año anterior de:

9.5927 %

Cambio en 2013.

4.3302 %



TARIFA HT (HORARIA TRANSMISIÓN - PUNTA)

El costo del kilowatt-hora tuvo un CAMBIO con respecto al mes anterior de:

\$2.3461 kWh

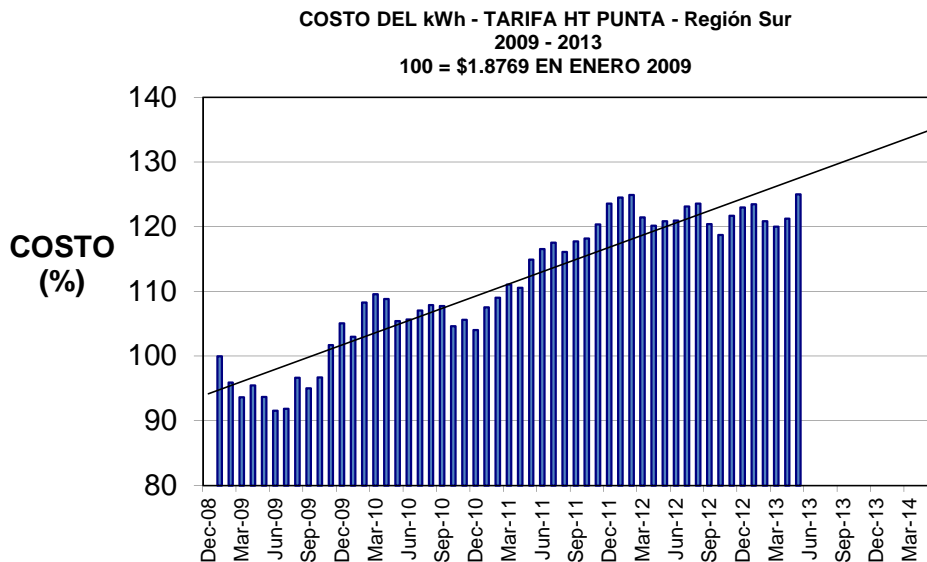
3.0981 %

El costo del kilowatt-hora tuvo un CAMBIO con respecto al mismo mes del año anterior de:

3.4162 %

Cambio en 2013.

1.6420 %



NOTAS IMPORTANTES

1.- El costo de la electricidad depende en gran medida del precio internacional de los combustibles, pero finalmente la Secretaría de Hacienda es quien pone el precio final a los datos que mensualmente le presenta la CFE, lo que explica las diferencias de aumentos entre tarifas.

2.- Los datos aquí mostrados son públicos y cada día 1 del mes se actualizan en <http://www.cfe.gob.mx>