

COSTO DE LA ELECTRICIDAD - REGIÓN BAJÍO - JUNIO 2013

TARIFA OM (ORDINARIA EN MEDIA TENSIÓN)

\$1.3760 kWh

El costo del kilowatt-hora tuvo un CAMBIO con respecto al mes anterior de:

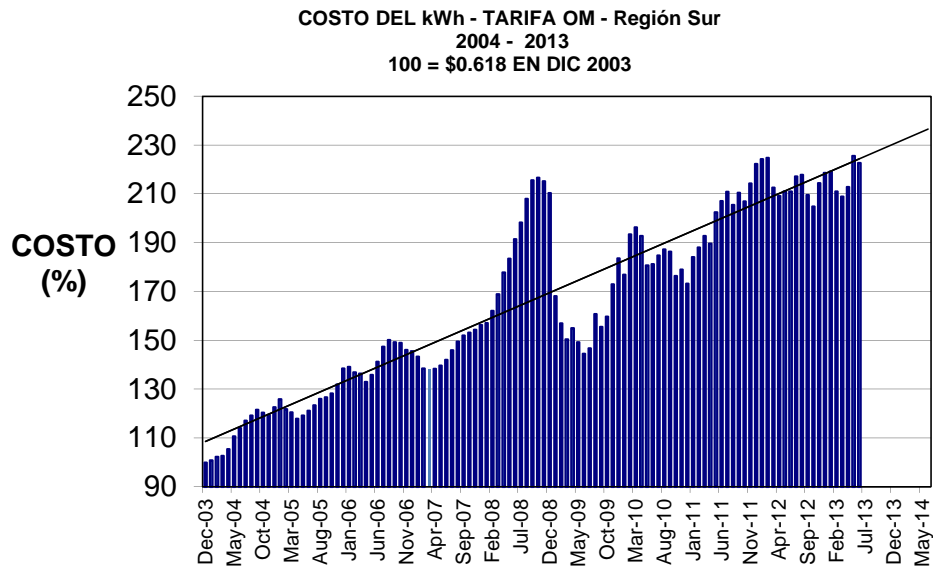
-1.2912 %

El costo del kilowatt-hora tuvo un CAMBIO con respecto al mismo mes del año anterior de:

5.5215 %

Cambio en 2013.

1.8505 %



TARIFA DAC (DOMÉSTICA ALTO CONSUMO)

\$3.4520 kWh

El costo del kilowatt-hora tuvo un CAMBIO con respecto al mes anterior de:

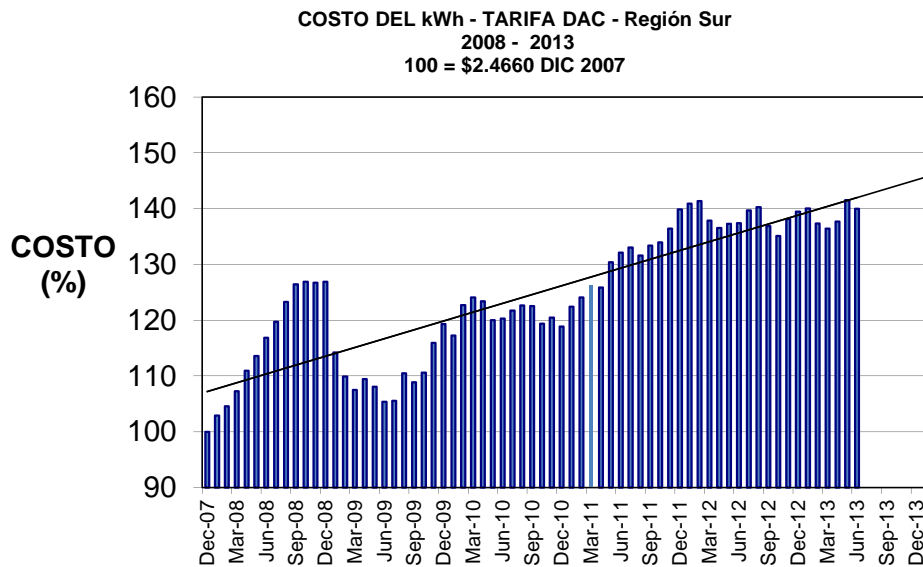
-1.0888 %

El costo del kilowatt-hora tuvo un CAMBIO con respecto al mismo mes del año anterior de:

1.8590 %

Cambio en 2013.

0.3780 %



TARIFA HM (HORARIA EN MEDIA TENSIÓN - BASE)

\$1.0315 kWh

El costo del kilowatt-hora tuvo un CAMBIO con respecto al mes anterior de:

-1.4710 %

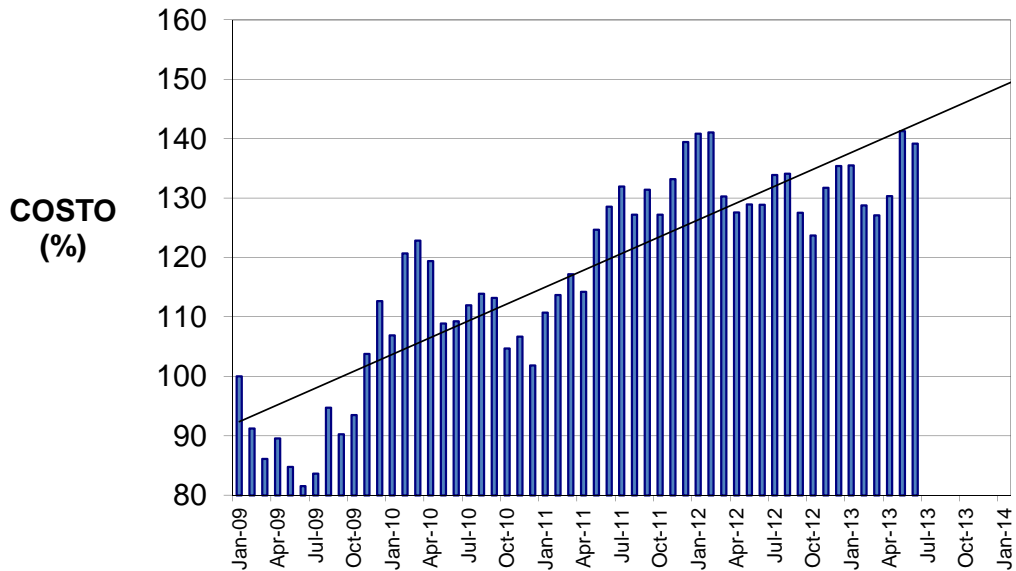
El costo del kilowatt-hora tuvo un CAMBIO con respecto al mismo mes del año anterior de:

8.0105 %

Cambio en 2013.

2.7902 %

**COSTO DEL kWh - TARIFA HM BASE - Región Sur
2009 - 2013
100 = \$0.7409 EN ENERO 2009**



TARIFA HM (HORARIA MEDIA TENSIÓN - PUNTA)

\$2.0624 kWh

El costo del kilowatt-hora tuvo un CAMBIO con respecto al mes anterior de:

-1.1503 %

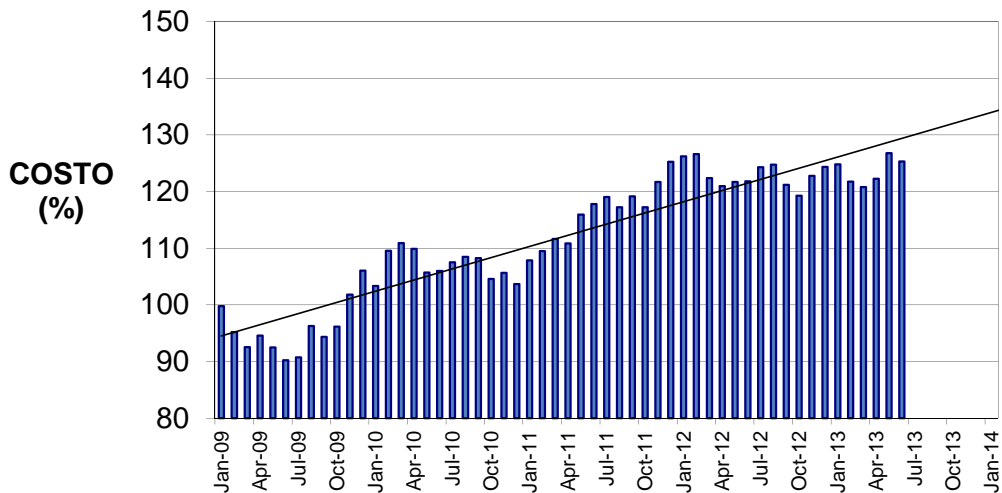
El costo del kilowatt-hora tuvo un CAMBIO con respecto al mismo mes del año anterior de:

2.8988 %

Cambio en 2013.

0.7917 %

**COSTO DEL kWh - TARIFA HM PUNTA - Región Sur
2009 - 2013
100 = \$1.6419 EN ENERO 2009**



TARIFA HSL (HORARIA SUBTRANSMISIÓN LARGA UTILIZACIÓN - INTERMEDIA)

El costo del kilowatt-hora tuvo un CAMBIO con respecto al mes anterior de:

\$1.1586 kWh

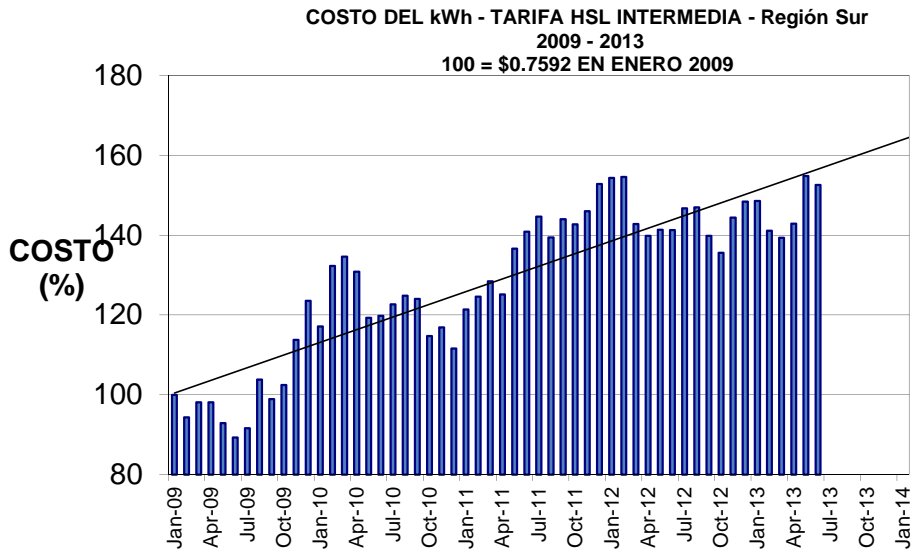
-1.4712 %

El costo del kilowatt-hora tuvo un CAMBIO con respecto al mismo mes del año anterior de:

8.0280 %

Cambio en 2013.

2.7948 %



TARIFA HSL (HORARIA SUBTRANSMISIÓN LARGA UTILIZACIÓN - PUNTA)

El costo del kilowatt-hora tuvo un CAMBIO con respecto al mes anterior de:

\$1.7220 kWh

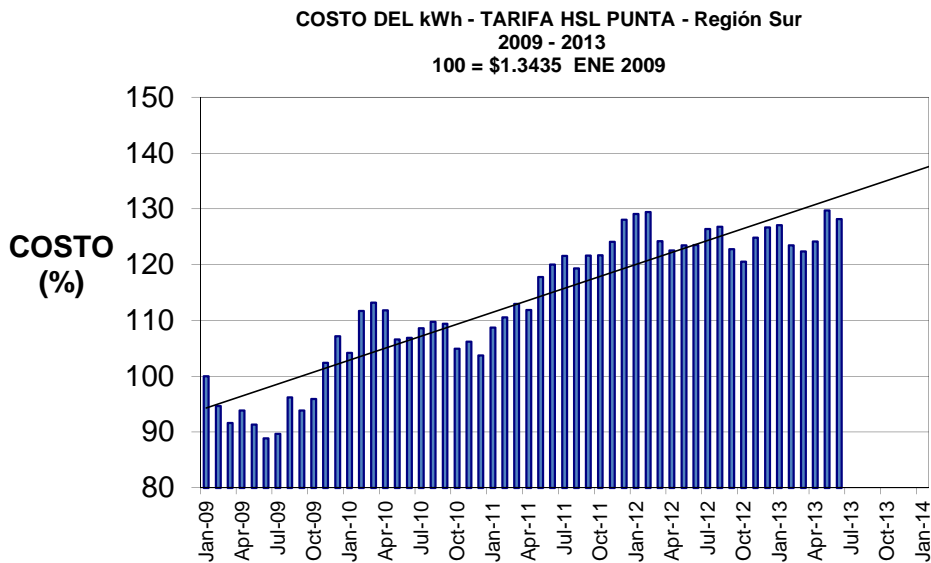
-1.1992 %

El costo del kilowatt-hora tuvo un CAMBIO con respecto al mismo mes del año anterior de:

3.7724 %

Cambio en 2013.

1.1513 %



TARIFA HT (HORARIA TRANSMISIÓN - INTERMEDIA)

El costo del kilowatt-hora tuvo un CAMBIO con respecto al mes anterior de:

\$1.0896 kWh

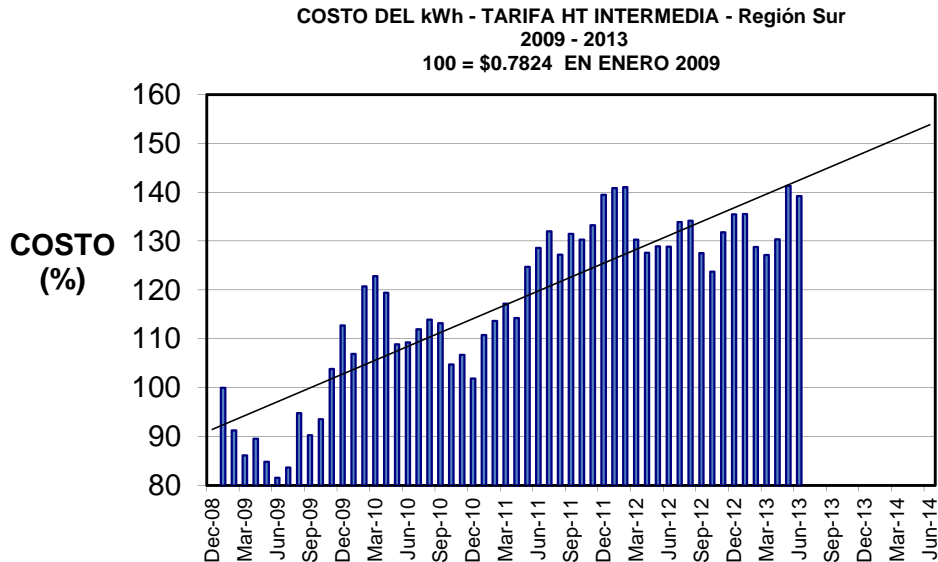
-1.4739 %

El costo del kilowatt-hora tuvo un CAMBIO con respecto al mismo mes del año anterior de:

8.0309 %

Cambio en 2013.

2.7925 %



TARIFA HT (HORARIA TRANSMISIÓN - PUNTA)

El costo del kilowatt-hora tuvo un CAMBIO con respecto al mes anterior de:

\$2.3201 kWh

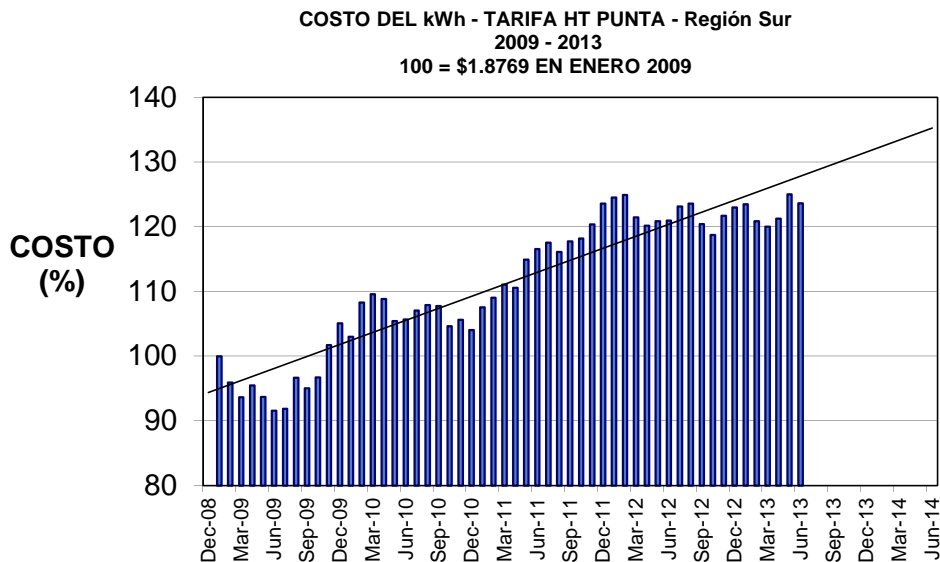
-1.1082 %

El costo del kilowatt-hora tuvo un CAMBIO con respecto al mismo mes del año anterior de:

2.1890 %

Cambio en 2013.

0.5156 %



NOTAS IMPORTANTES

1.- El costo de la electricidad depende en gran medida del precio internacional de los combustibles, pero finalmente la Secretaría de Hacienda es quien pone el precio final a los datos que mensualmente le presenta la CFE, lo que explica las diferencias de aumentos entre tarifas.

2.- Los datos aquí mostrados son públicos y cada día 1 del mes se actualizan en <http://www.cfe.gob.mx>