

## COSTO DE LA ELECTRICIDAD - REGIÓN BAJÍO - OCTUBRE 2013

### TARIFA OM (ORDINARIA EN MEDIA TENSIÓN)

**\$1.3930 kWh**

El costo del kilowatt-hora tuvo un CAMBIO con respecto al mes anterior de:

**4.8946 %**

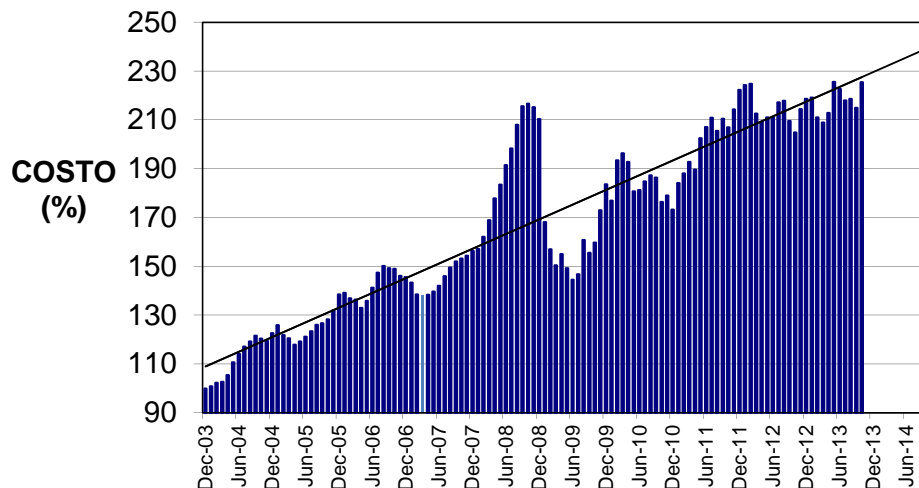
El costo del kilowatt-hora tuvo un CAMBIO con respecto al mismo mes del año anterior de:

**10.0316 %**

**Cambio en 2013.**

**3.1088 %**

**COSTO DEL kWh - TARIFA OM - Región Sur  
2004 - 2013  
100 = \$0.618 EN DIC 2003**



### TARIFA DAC (DOMÉSTICA ALTO CONSUMO)

**\$3.4770 kWh**

El costo del kilowatt-hora tuvo un CAMBIO con respecto al mes anterior de:

**2.3249 %**

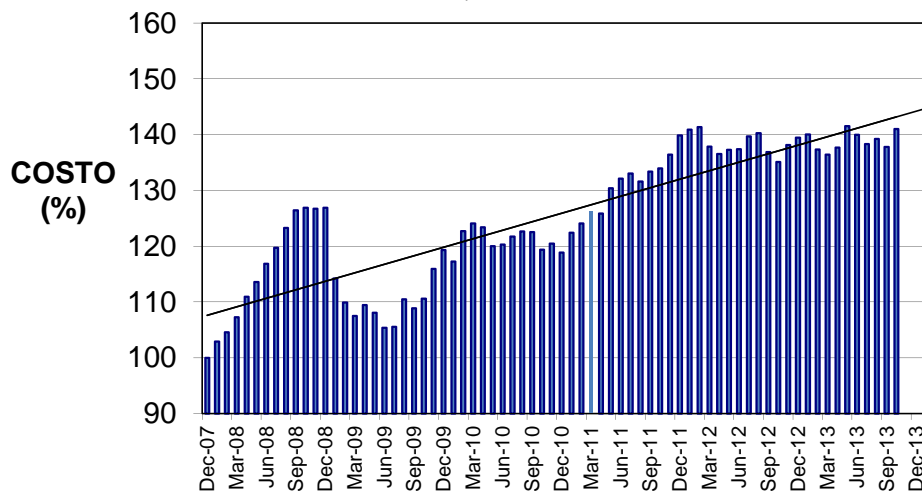
El costo del kilowatt-hora tuvo un CAMBIO con respecto al mismo mes del año anterior de:

**4.3517 %**

**Cambio en 2013.**

**1.1050 %**

**COSTO DEL kWh - TARIFA DAC - Región Sur  
2008 - 2013  
100 = \$2.4660 DIC 2007**



**TARIFA HM (HORARIA EN MEDIA TENSIÓN - BASE)**

**\$1.0474 kWh**

El costo del kilowatt-hora tuvo un CAMBIO con respecto al mes anterior de:

**6.8885 %**

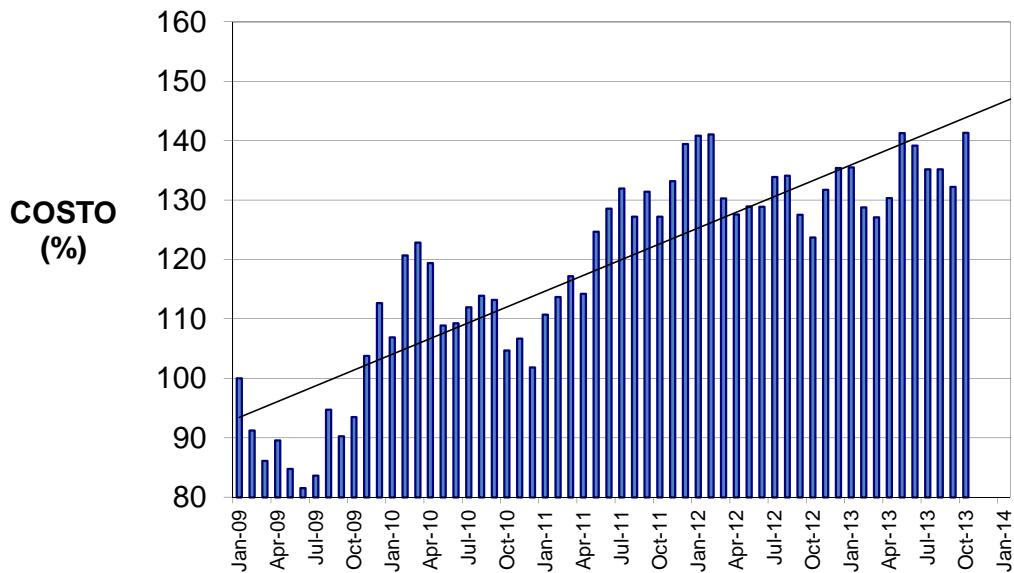
El costo del kilowatt-hora tuvo un CAMBIO con respecto al mismo mes del año anterior de:

**14.2452 %**

**Cambio en 2013.**

**4.3747 %**

**COSTO DEL kWh - TARIFA HM BASE - Región Sur  
2009 - 2013  
100 = \$0.7409 EN ENERO 2009**



**TARIFA HM (HORARIA MEDIA TENSIÓN - PUNTA)**

**\$2.0808 kWh**

El costo del kilowatt-hora tuvo un CAMBIO con respecto al mes anterior de:

**3.1018 %**

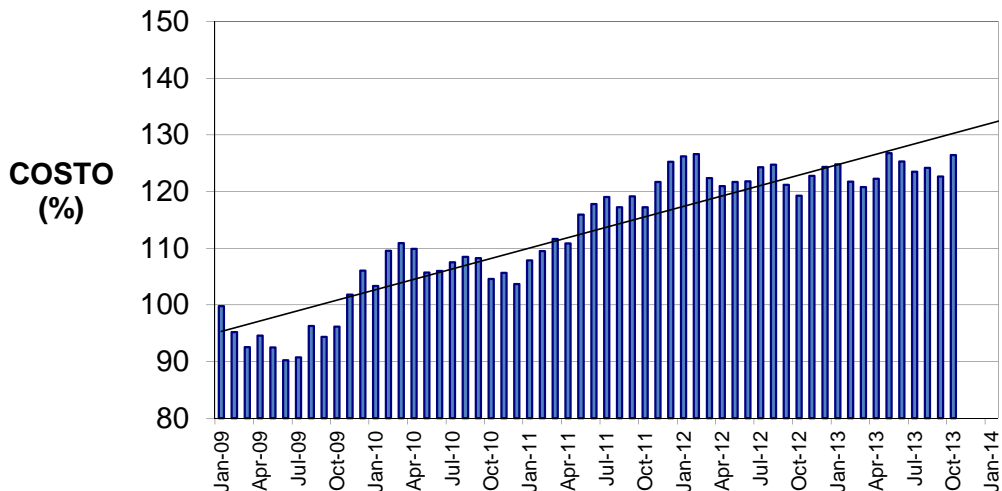
El costo del kilowatt-hora tuvo un CAMBIO con respecto al mismo mes del año anterior de:

**6.0226 %**

**Cambio en 2013.**

**1.6909 %**

**COSTO DEL kWh - TARIFA HM PUNTA - Región Sur  
2009 - 2013  
100 = \$1.6419 EN ENERO 2009**



**TARIFA HSL (HORARIA SUBTRANSMISIÓN LARGA UTILIZACIÓN - INTERMEDIA)**

El costo del kilowatt-hora tuvo un CAMBIO con respecto al mes anterior de:

**\$1.1762 kWh**

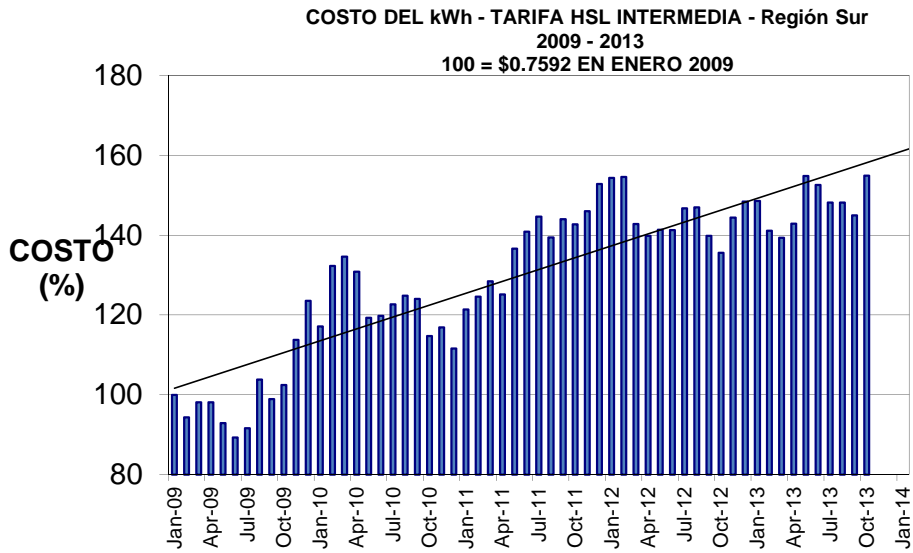
**6.8690 %**

El costo del kilowatt-hora tuvo un CAMBIO con respecto al mismo mes del año anterior de:

**14.2274 %**

**Cambio en 2013.**

**4.3563 %**



**TARIFA HSL (HORARIA SUBTRANSMISIÓN LARGA UTILIZACIÓN - PUNTA)**

El costo del kilowatt-hora tuvo un CAMBIO con respecto al mes anterior de:

**\$1.7394 kWh**

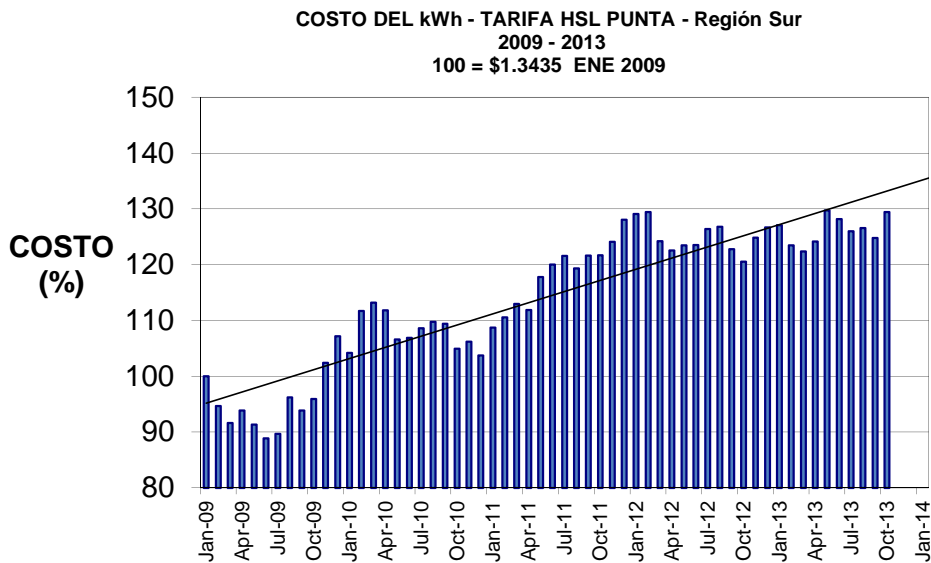
**3.7271 %**

El costo del kilowatt-hora tuvo un CAMBIO con respecto al mismo mes del año anterior de:

**7.3969 %**

**Cambio en 2013.**

**2.1734 %**



**TARIFA HT (HORARIA TRANSMISIÓN - INTERMEDIA)**

El costo del kilowatt-hora tuvo un CAMBIO con respecto al mes anterior de:

**\$1.1061 kWh**

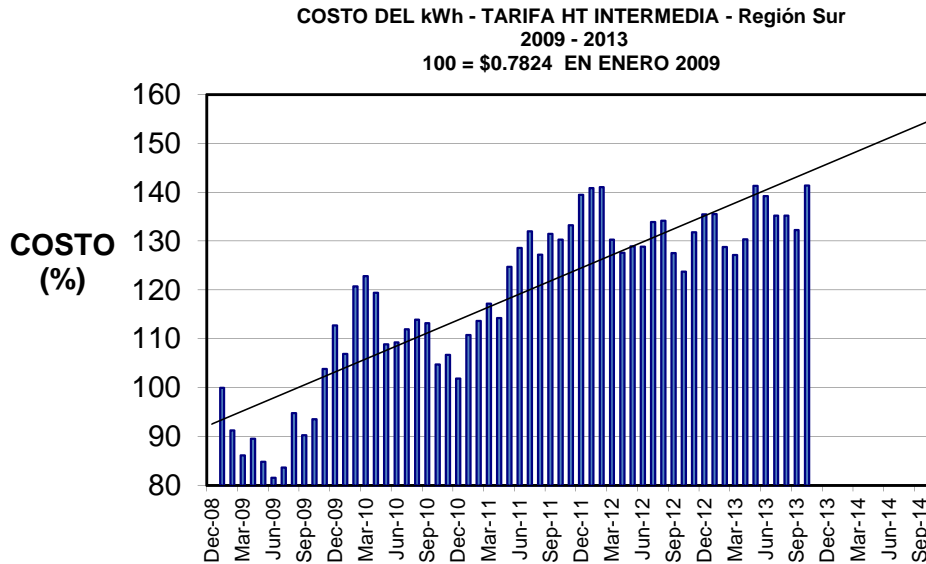
**6.8696 %**

El costo del kilowatt-hora tuvo un CAMBIO con respecto al mismo mes del año anterior de:

**14.2193 %**

**Cambio en 2013.**

**4.3491 %**



**TARIFA HT (HORARIA TRANSMISIÓN - PUNTA)**

El costo del kilowatt-hora tuvo un CAMBIO con respecto al mes anterior de:

**\$1.7918 kWh**

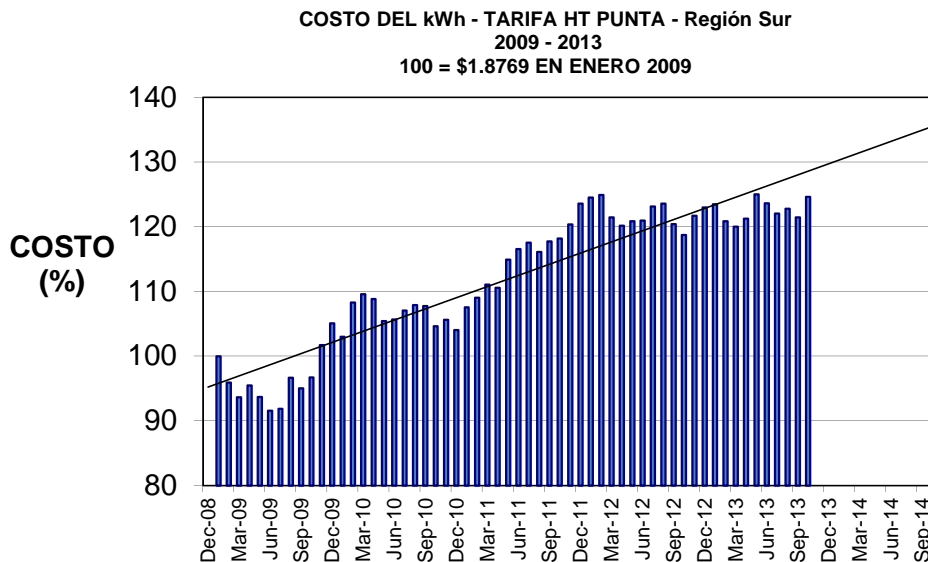
**2.6106 %**

El costo del kilowatt-hora tuvo un CAMBIO con respecto al mismo mes del año anterior de:

**4.9544 %**

**Cambio en 2013.**

**1.3214 %**



**NOTAS IMPORTANTES**

1.- El costo de la electricidad depende en gran medida del precio internacional de los combustibles, pero finalmente la Secretaría de Hacienda es quien pone el precio final a los datos que mensualmente le presenta la CFE, lo que explica las diferencias de aumentos entre tarifas.

2.- Los datos aquí mostrados son públicos y cada día 1 del mes se actualizan en <http://www.cfe.gob.mx>