

COSTO DE LA ELECTRICIDAD - REGIÓN BAJÍO - NOVIEMBRE 2013

TARIFA OM (ORDINARIA EN MEDIA TENSIÓN)

\$1.4130 kWh

El costo del kilowatt-hora tuvo un CAMBIO con respecto al mes anterior de:

1.4358 %

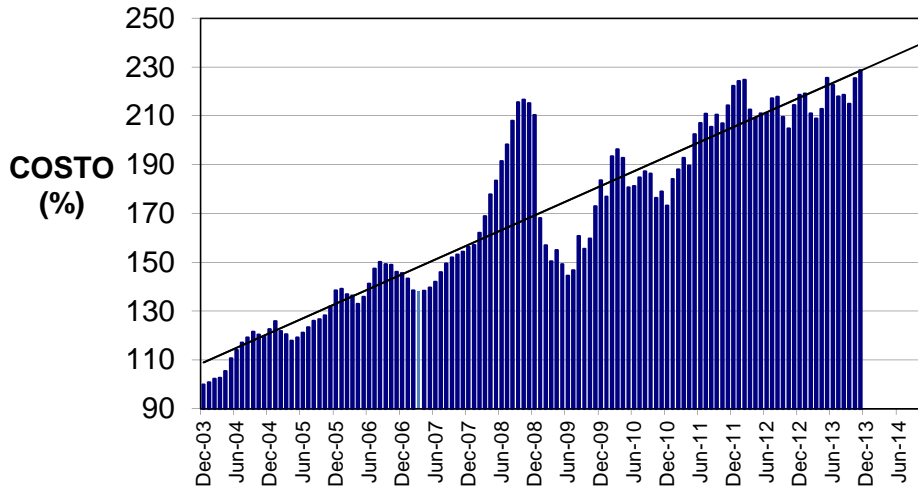
El costo del kilowatt-hora tuvo un CAMBIO con respecto al mismo mes del año anterior de:

6.6415 %

Cambio en 2013.

4.5892 %

**COSTO DEL kWh - TARIFA OM - Región Sur
2004 - 2013
100 = \$0.618 EN DIC 2003**



TARIFA DAC (DOMÉSTICA ALTO CONSUMO)

\$3.5140 kWh

El costo del kilowatt-hora tuvo un CAMBIO con respecto al mes anterior de:

1.0641 %

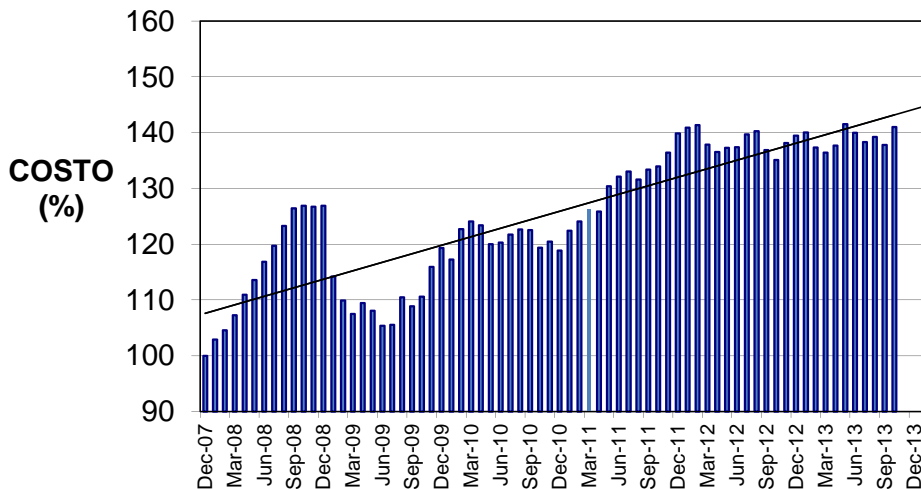
El costo del kilowatt-hora tuvo un CAMBIO con respecto al mismo mes del año anterior de:

3.1406 %

Cambio en 2013.

2.1809 %

**COSTO DEL kWh - TARIFA DAC - Región Sur
2008 - 2013
100 = \$2.4660 DIC 2007**



TARIFA HM (HORARIA EN MEDIA TENSIÓN - BASE)

\$1.0658 kWh

El costo del kilowatt-hora tuvo un CAMBIO con respecto al mes anterior de:

1.7567 %

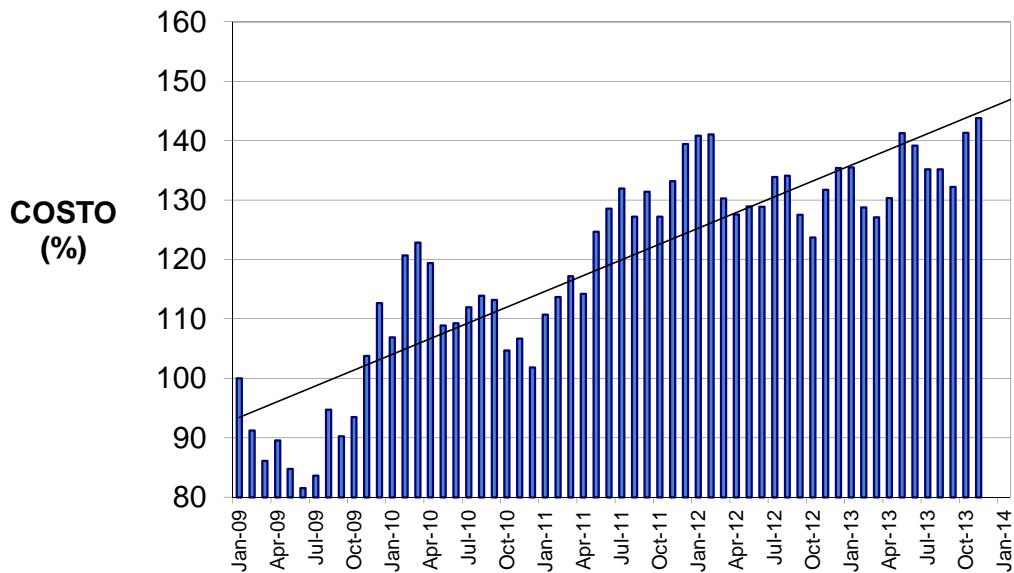
El costo del kilowatt-hora tuvo un CAMBIO con respecto al mismo mes del año anterior de:

9.1561 %

Cambio en 2013.

6.2083 %

**COSTO DEL kWh - TARIFA HM BASE - Región Sur
2009 - 2013
100 = \$0.7409 EN ENERO 2009**



TARIFA HM (HORARIA MEDIA TENSIÓN - PUNTA)

\$2.1056 kWh

El costo del kilowatt-hora tuvo un CAMBIO con respecto al mes anterior de:

1.1918 %

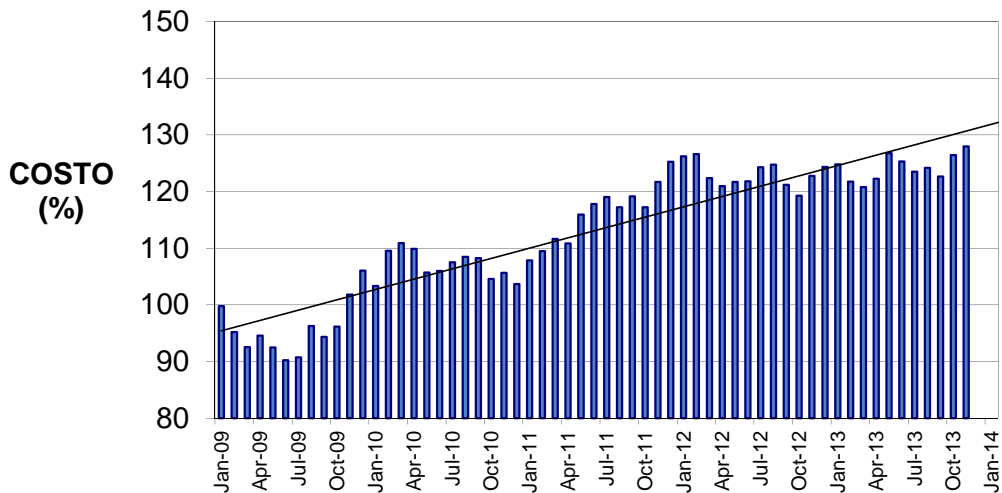
El costo del kilowatt-hora tuvo un CAMBIO con respecto al mismo mes del año anterior de:

4.2015 %

Cambio en 2013.

2.9029 %

**COSTO DEL kWh - TARIFA HM PUNTA - Región Sur
2009 - 2013
100 = \$1.6419 EN ENERO 2009**



TARIFA HSL (HORARIA SUBTRANSMISIÓN LARGA UTILIZACIÓN - INTERMEDIA)

El costo del kilowatt-hora tuvo un CAMBIO con respecto al mes anterior de:

\$1.1971 kWh

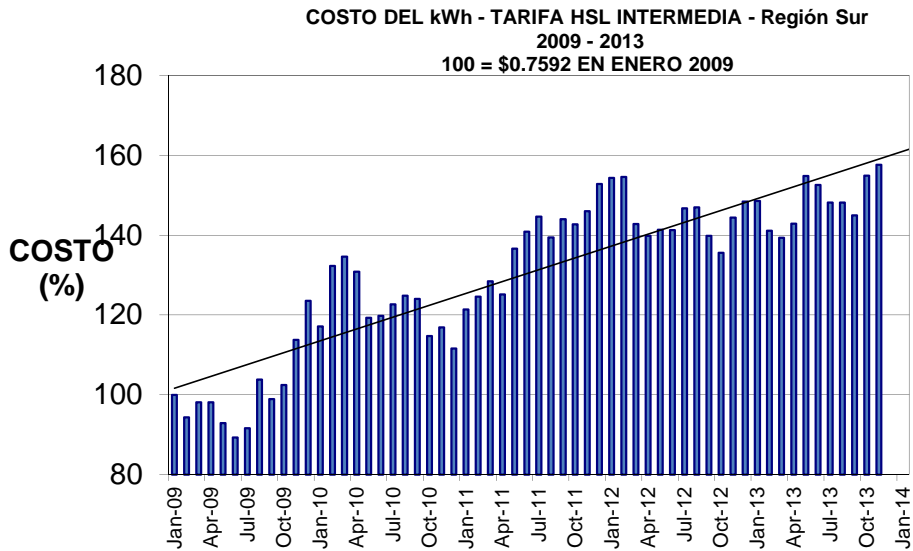
1.7769 %

El costo del kilowatt-hora tuvo un CAMBIO con respecto al mismo mes del año anterior de:

9.1647 %

Cambio en 2013.

6.2106 %



TARIFA HSL (HORARIA SUBTRANSMISIÓN LARGA UTILIZACIÓN - PUNTA)

El costo del kilowatt-hora tuvo un CAMBIO con respecto al mes anterior de:

\$1.7618 kWh

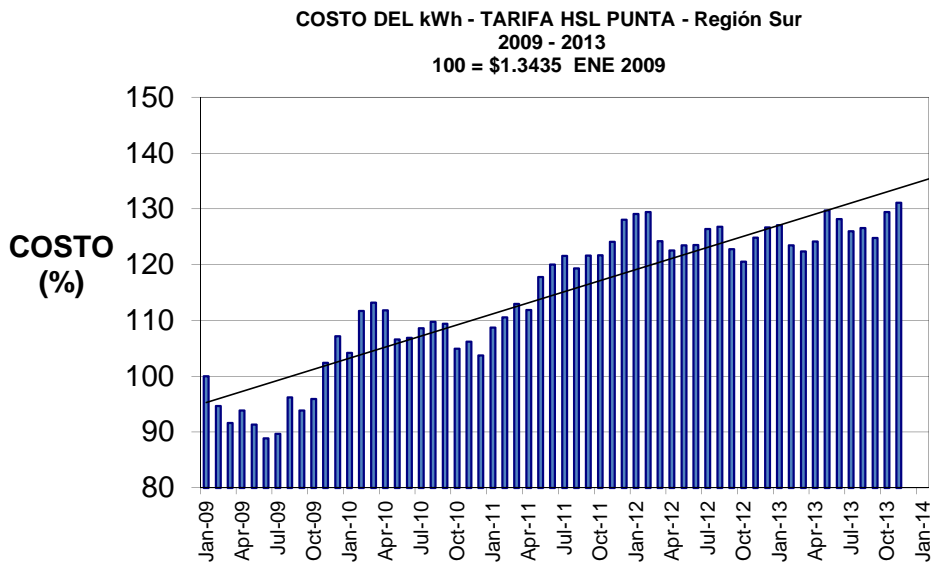
1.2878 %

El costo del kilowatt-hora tuvo un CAMBIO con respecto al mismo mes del año anterior de:

5.0504 %

Cambio en 2013.

3.4892 %



TARIFA HT (HORARIA TRANSMISIÓN - INTERMEDIA)

El costo del kilowatt-hora tuvo un CAMBIO con respecto al mes anterior de:

El costo del kilowatt-hora tuvo un CAMBIO con respecto al mismo mes del año anterior de:

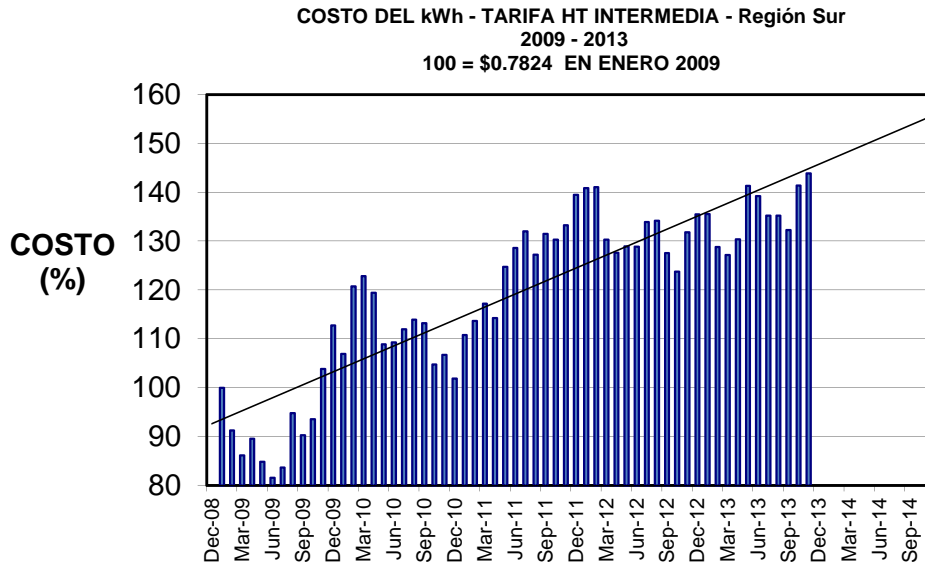
\$1.1258 kWh

1.7810 %

9.1632 %

Cambio en 2013.

6.2075 %



TARIFA HT (HORARIA TRANSMISIÓN - PUNTA)

El costo del kilowatt-hora tuvo un CAMBIO con respecto al mes anterior de:

El costo del kilowatt-hora tuvo un CAMBIO con respecto al mismo mes del año anterior de:

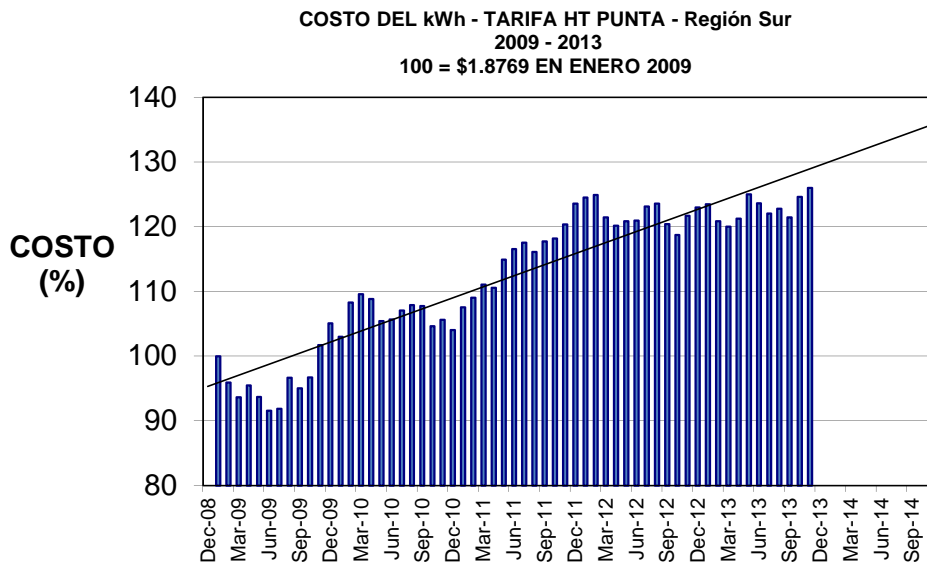
\$2.3647 kWh

1.1117 %

3.5333 %

Cambio en 2013.

2.4478 %



NOTAS IMPORTANTES

1.- El costo de la electricidad depende en gran medida del precio internacional de los combustibles, pero finalmente la Secretaría de Hacienda es quien pone el precio final a los datos que mensualmente le presenta la CFE, lo que explica las diferencias de aumentos entre tarifas.

2.- Los datos aquí mostrados son públicos y cada día 1 del mes se actualizan en <http://www.cfe.gob.mx>