

COSTO DE LA ELECTRICIDAD - REGIÓN BAJÍO - DICIEMBRE 2013

TARIFA OM (ORDINARIA EN MEDIA TENSIÓN)

\$1.4310 kWh

El costo del kilowatt-hora tuvo un CAMBIO con respecto al mes anterior de:

1.2739 %

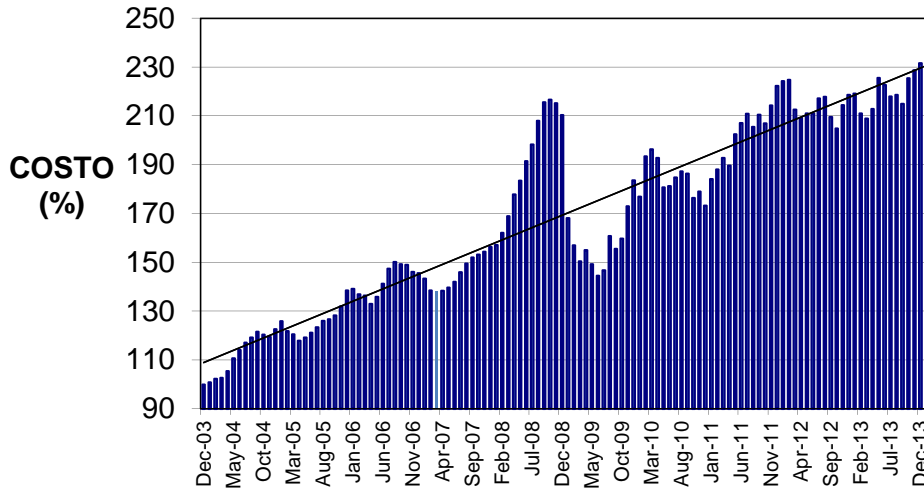
El costo del kilowatt-hora tuvo un CAMBIO con respecto al mismo mes del año anterior de:

5.9215 %

Cambio en 2013.

5.9215 %

**COSTO DEL kWh - TARIFA OM - Región Sur
2004 - 2013
100 = \$0.618 EN DIC 2003**



TARIFA DAC (DOMÉSTICA ALTO CONSUMO)

\$3.5320 kWh

El costo del kilowatt-hora tuvo un CAMBIO con respecto al mes anterior de:

0.5122 %

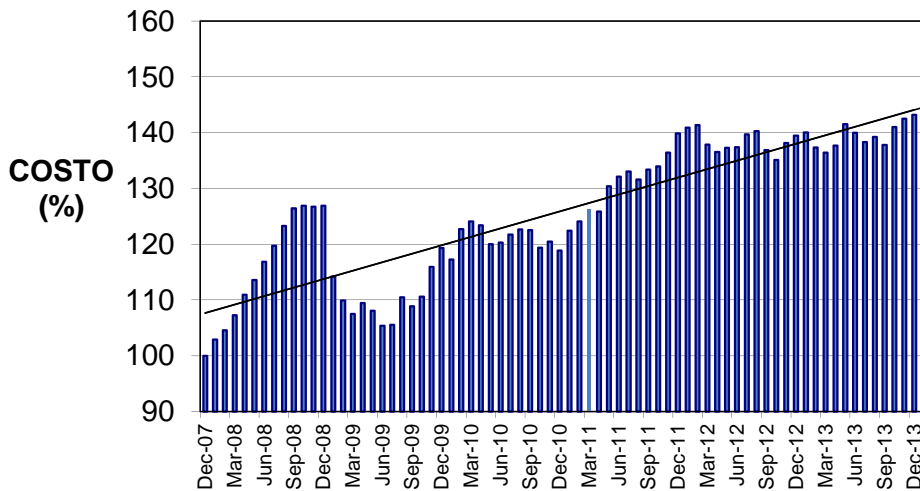
El costo del kilowatt-hora tuvo un CAMBIO con respecto al mismo mes del año anterior de:

2.7043 %

Cambio en 2013.

2.7043 %

**COSTO DEL kWh - TARIFA DAC - Región Sur
2008 - 2013
100 = \$2.4660 DIC 2007**



TARIFA HM (HORARIA EN MEDIA TENSIÓN - BASE)

El costo del kilowatt-hora tuvo un CAMBIO con respecto al mes anterior de:

\$1.0861 kWh

1.9047 %

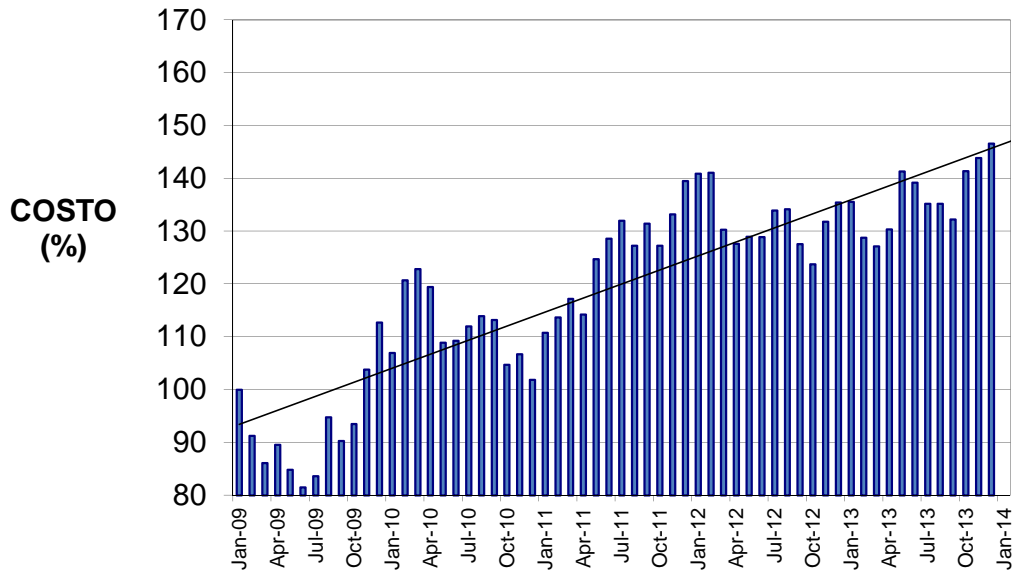
El costo del kilowatt-hora tuvo un CAMBIO con respecto al mismo mes del año anterior de:

8.2312 %

Cambio en 2013.

8.2312 %

**COSTO DEL kWh - TARIFA HM BASE - Región Sur
2009 - 2013
100 = \$0.7409 EN ENERO 2009**



TARIFA HM (HORARIA MEDIA TENSIÓN - PUNTA)

El costo del kilowatt-hora tuvo un CAMBIO con respecto al mes anterior de:

\$2.1212 kWh

0.7409 %

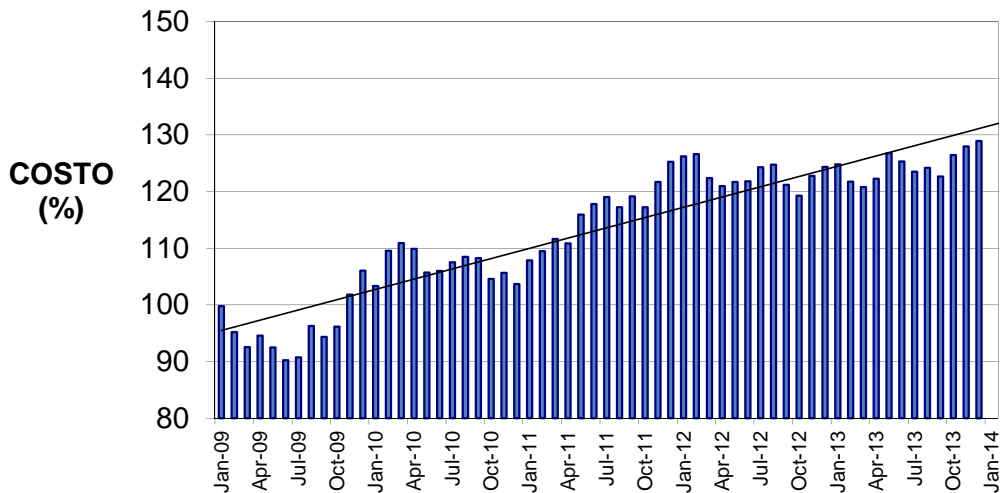
El costo del kilowatt-hora tuvo un CAMBIO con respecto al mismo mes del año anterior de:

3.6653 %

Cambio en 2013.

3.6653 %

**COSTO DEL kWh - TARIFA HM PUNTA - Región Sur
2009 - 2013
100 = \$1.6419 EN ENERO 2009**



TARIFA HSL (HORARIA SUBTRANSMISIÓN LARGA UTILIZACIÓN - INTERMEDIA)

\$1.2198 kWh

El costo del kilowatt-hora tuvo un CAMBIO con respecto al mes anterior de:

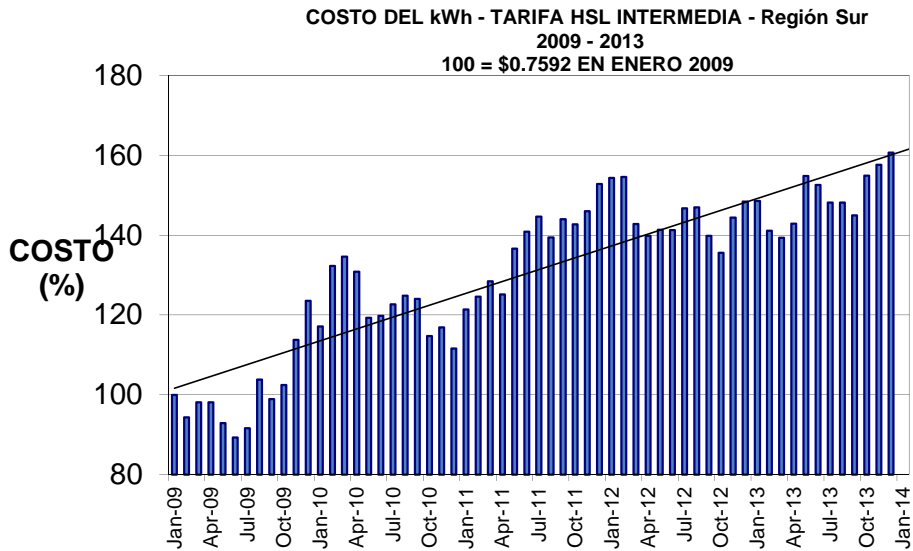
1.8962 %

El costo del kilowatt-hora tuvo un CAMBIO con respecto al mismo mes del año anterior de:

8.2246 %

Cambio en 2013.

8.2246 %



TARIFA HSL (HORARIA SUBTRANSMISIÓN LARGA UTILIZACIÓN - PUNTA)

\$1.7784 kWh

El costo del kilowatt-hora tuvo un CAMBIO con respecto al mes anterior de:

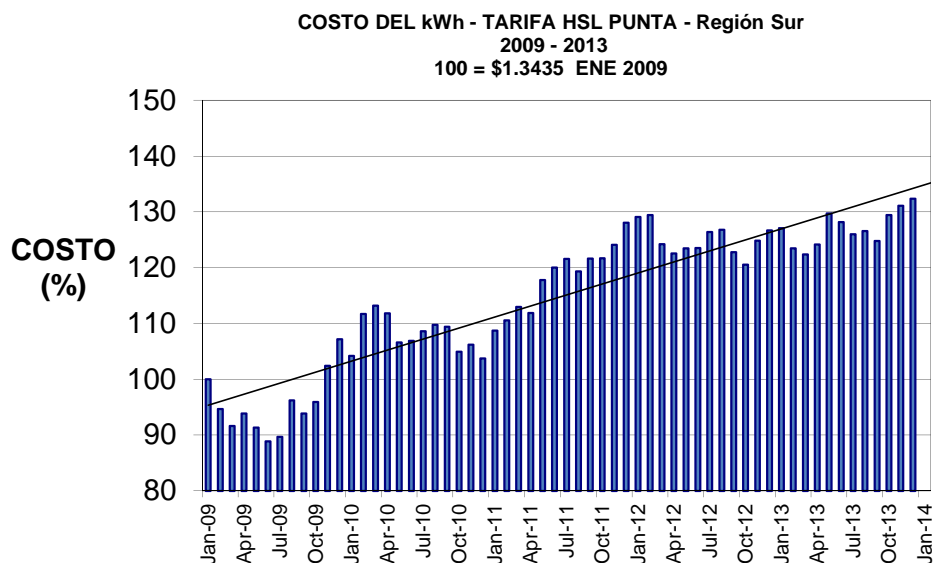
0.9422 %

El costo del kilowatt-hora tuvo un CAMBIO con respecto al mismo mes del año anterior de:

4.4643 %

Cambio en 2013.

4.4643 %



TARIFA HT (HORARIA TRANSMISIÓN - INTERMEDIA)

El costo del kilowatt-hora tuvo un CAMBIO con respecto al mes anterior de:

\$1.1472 kWh

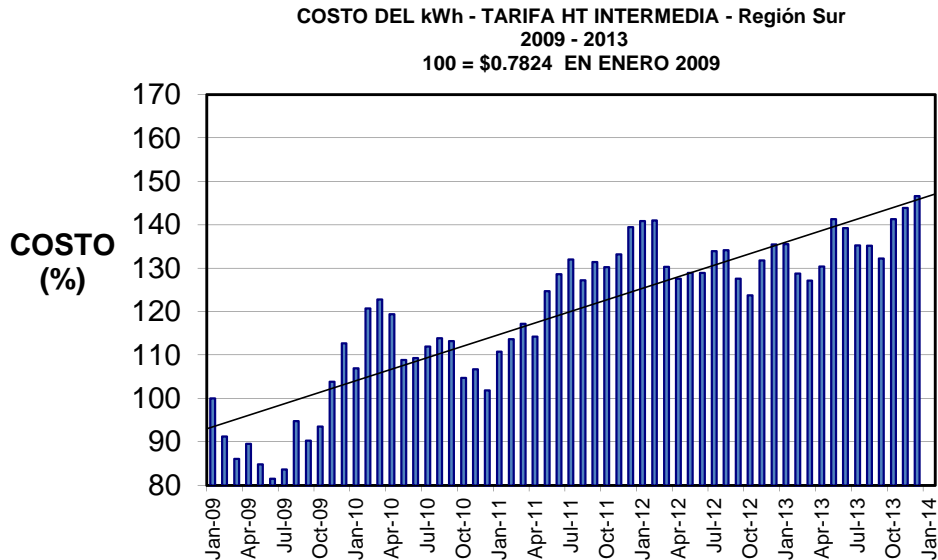
1.9009 %

El costo del kilowatt-hora tuvo un CAMBIO con respecto al mismo mes del año anterior de:

8.2264 %

Cambio en 2013.

8.2264 %



TARIFA HT (HORARIA TRANSMISIÓN - PUNTA)

El costo del kilowatt-hora tuvo un CAMBIO con respecto al mes anterior de:

\$2.3787 kWh

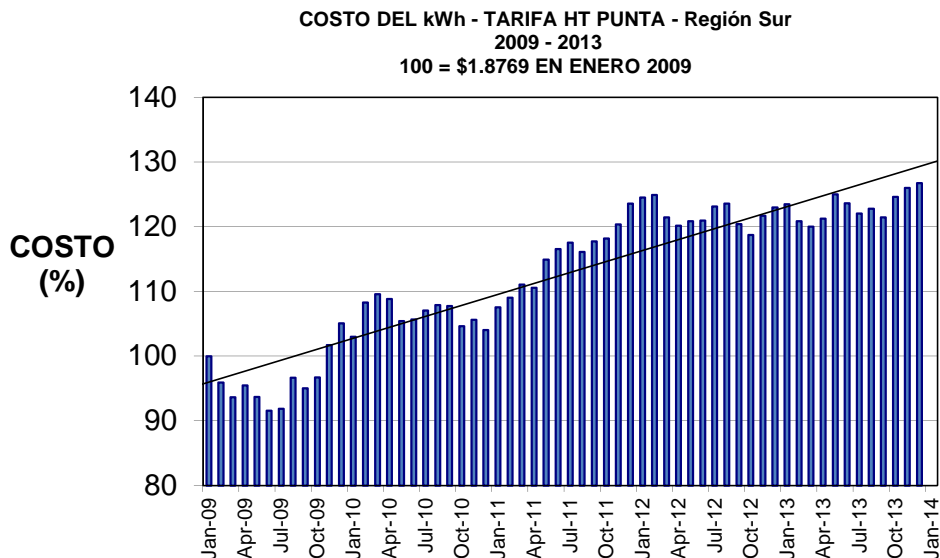
0.5920 %

El costo del kilowatt-hora tuvo un CAMBIO con respecto al mismo mes del año anterior de:

3.0543 %

Cambio en 2013.

3.0543 %



NOTAS IMPORTANTES

1.- El costo de la electricidad depende en gran medida del precio internacional de los combustibles, pero finalmente la Secretaría de Hacienda es quien pone el precio final a los datos que mensualmente le presenta la CFE, lo que explica las diferencias de aumentos entre tarifas.

2.- Los datos aquí mostrados son públicos y cada día 1 del mes se actualizan en <http://www.cfe.gob.mx>