

COSTO DE LA ELECTRICIDAD - REGIÓN BAJÍO - ENERO 2014

TARIFA OM (ORDINARIA EN MEDIA TENSIÓN)

\$1.4440 kWh

El costo del kilowatt-hora tuvo un CAMBIO con respecto al mes anterior de:

0.9085 %

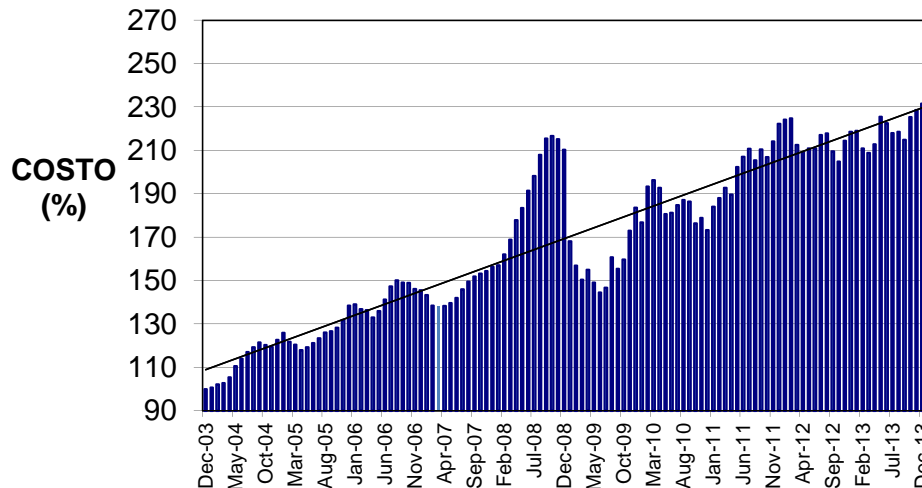
El costo del kilowatt-hora tuvo un CAMBIO con respecto al mismo mes del año anterior de:

6.6470 %

Cambio en 2014.

0.9085 %

**COSTO DEL kWh - TARIFA OM - Región Sur
2004 - 2013
100 = \$0.618 EN DIC 2003**



TARIFA DAC (DOMÉSTICA ALTO CONSUMO)

\$3.5460 kWh

El costo del kilowatt-hora tuvo un CAMBIO con respecto al mes anterior de:

0.3964 %

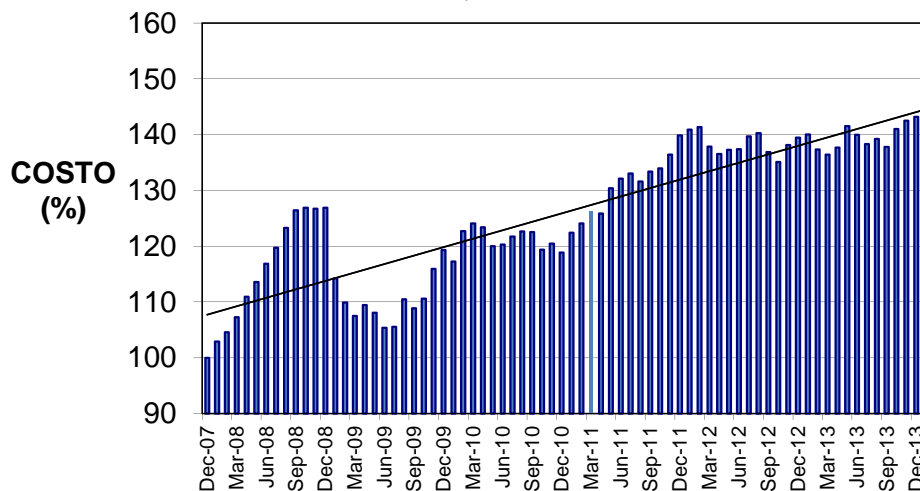
El costo del kilowatt-hora tuvo un CAMBIO con respecto al mismo mes del año anterior de:

2.6636 %

Cambio en 2014.

0.3964 %

**COSTO DEL kWh - TARIFA DAC - Región Sur
2008 - 2013
100 = \$2.4660 DIC 2007**



TARIFA HM (HORARIA EN MEDIA TENSIÓN - BASE)

\$1.1000 kWh

El costo del kilowatt-hora tuvo un CAMBIO con respecto al mes anterior de:

1.2798 %

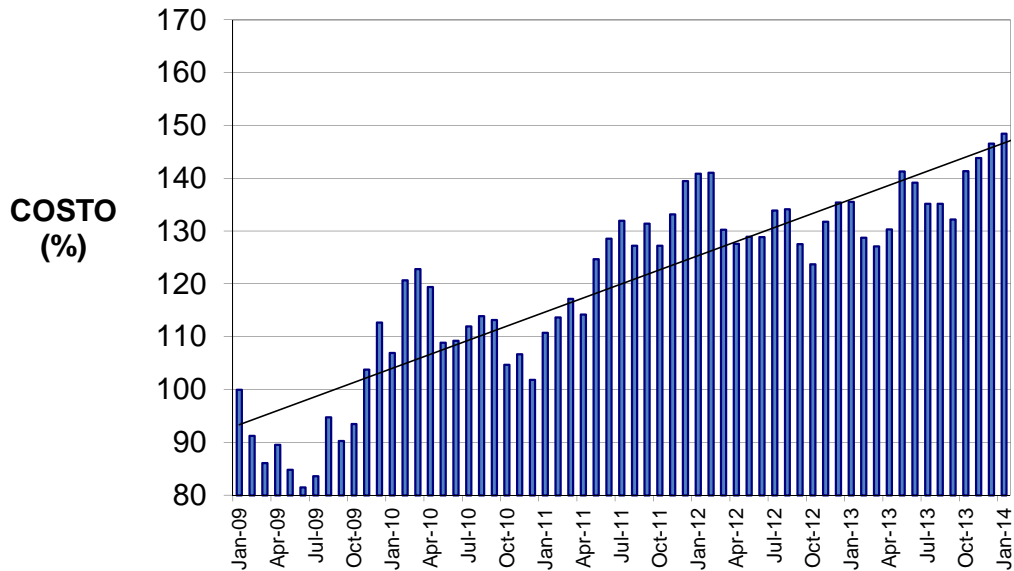
El costo del kilowatt-hora tuvo un CAMBIO con respecto al mismo mes del año anterior de:

9.5399 %

Cambio en 2014.

1.2798 %

**COSTO DEL kWh - TARIFA HM BASE - Región Sur
2009 - 2013
100 = \$0.7409 EN ENERO 2009**



TARIFA HM (HORARIA MEDIA TENSIÓN - PUNTA)

2.1329 kWh

El costo del kilowatt-hora tuvo un CAMBIO con respecto al mes anterior de:

0.5516 %

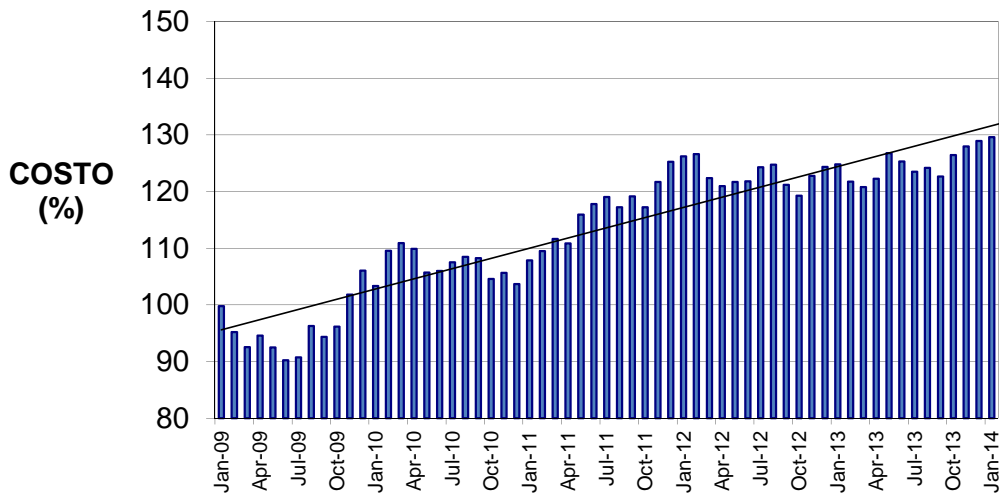
El costo del kilowatt-hora tuvo un CAMBIO con respecto al mismo mes del año anterior de:

3.8514 %

Cambio en 2014.

0.5516 %

**COSTO DEL kWh - TARIFA HM PUNTA - Región Sur
2009 - 2013
100 = \$1.6419 EN ENERO 2009**



TARIFA HSL (HORARIA SUBTRANSMISIÓN LARGA UTILIZACIÓN - INTERMEDIA)

\$1.2354 kWh

El costo del kilowatt-hora tuvo un CAMBIO con respecto al mes anterior de:

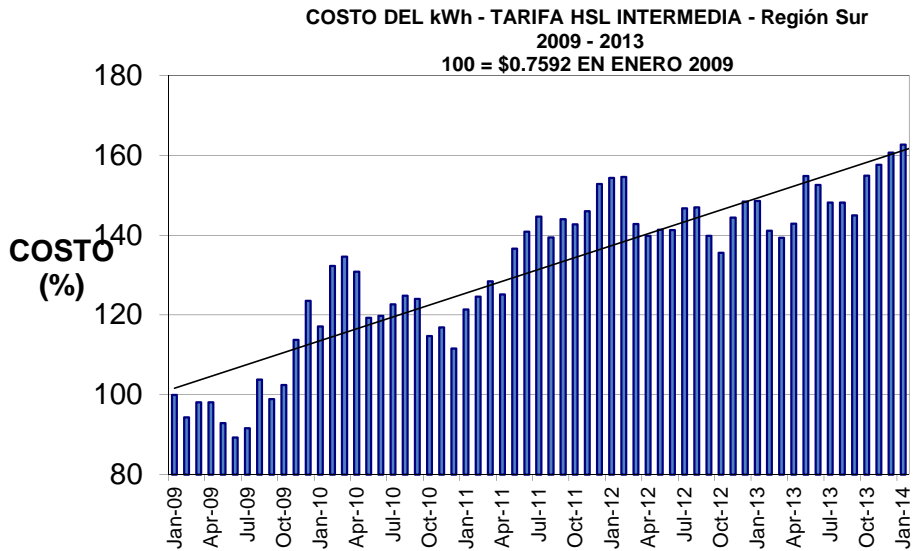
1.2789 %

El costo del kilowatt-hora tuvo un CAMBIO con respecto al mismo mes del año anterior de:

9.5310 %

Cambio en 2014.

1.2789 %



TARIFA HSL (HORARIA SUBTRANSMISIÓN LARGA UTILIZACIÓN - PUNTA)

\$1.7903 kWh

El costo del kilowatt-hora tuvo un CAMBIO con respecto al mes anterior de:

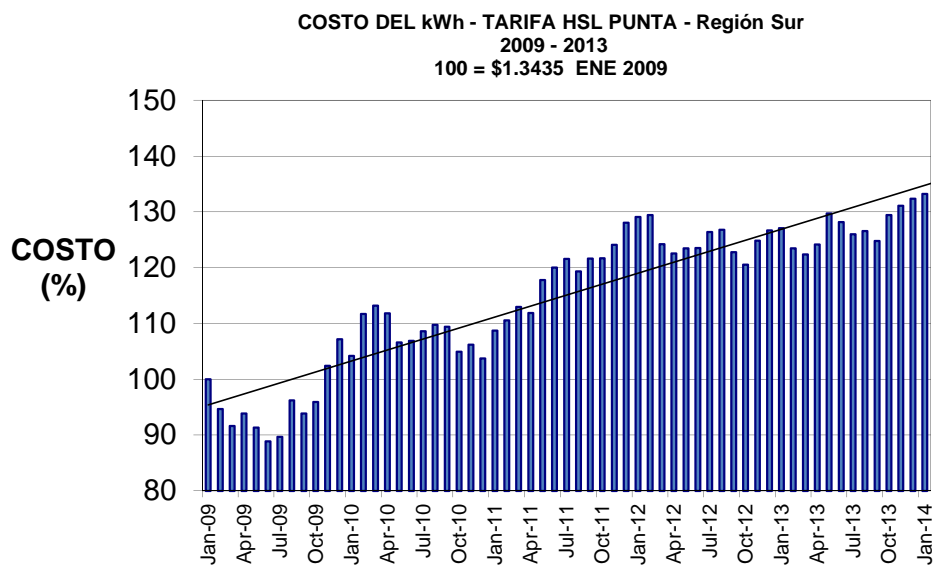
0.6691 %

El costo del kilowatt-hora tuvo un CAMBIO con respecto al mismo mes del año anterior de:

4.8308 %

Cambio en 2014.

0.6691 %



TARIFA HT (HORARIA TRANSMISIÓN - INTERMEDIA)

El costo del kilowatt-hora tuvo un CAMBIO con respecto al mes anterior de:

\$1.1619 kWh

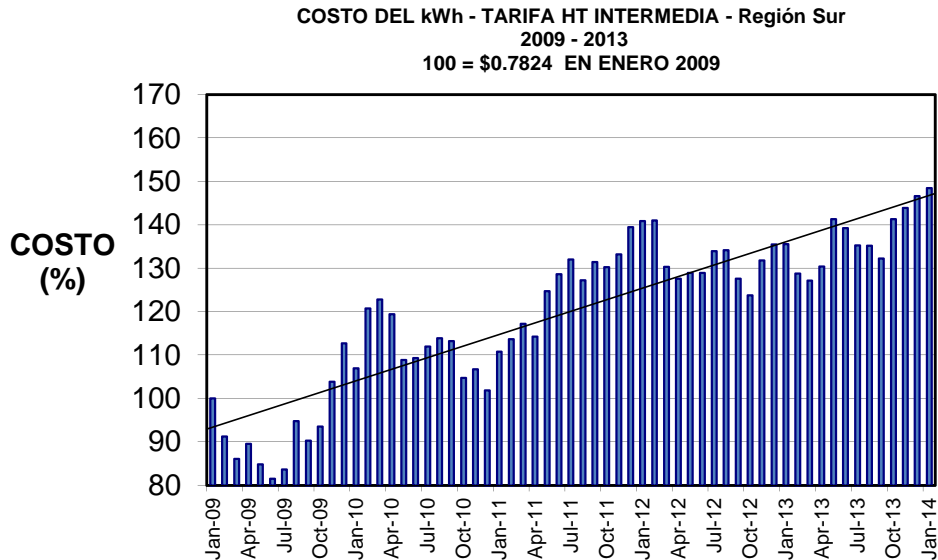
1.2814 %

El costo del kilowatt-hora tuvo un CAMBIO con respecto al mismo mes del año anterior de:

9.5409 %

Cambio en 2014.

1.2814 %



TARIFA HT (HORARIA TRANSMISIÓN - PUNTA)

El costo del kilowatt-hora tuvo un CAMBIO con respecto al mes anterior de:

\$2.3896 kWh

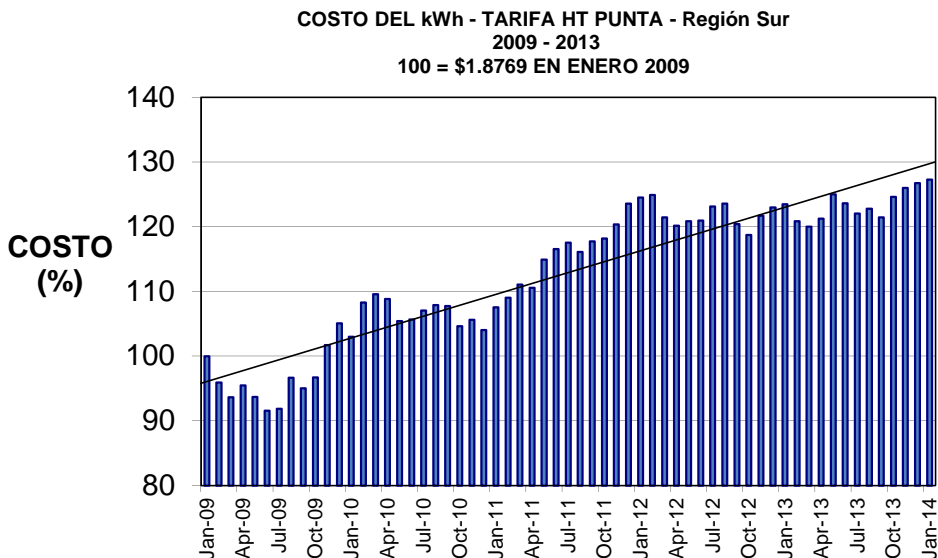
0.4582 %

El costo del kilowatt-hora tuvo un CAMBIO con respecto al mismo mes del año anterior de:

3.1022 %

Cambio en 2014.

0.4582 %



NOTAS IMPORTANTES

1.- El costo de la electricidad depende en gran medida del precio internacional de los combustibles, pero finalmente la Secretaría de Hacienda es quien pone el precio final a los datos que mensualmente le presenta la CFE, lo que explica las diferencias de aumentos entre tarifas.

2.- Los datos aquí mostrados son públicos y cada día 1 del mes se actualizan en <http://www.cfe.gob.mx>